



Georg-August-Universität

Carmen Mata Castro (PERSÖNLICH)

Auswertungsbericht Lehrveranstaltungsevaluation an die Lehrenden

Sehr geehrte/r Frau/Herr Mata Castro,

Sie erhalten hier die Ergebnisse der automatisierten Auswertung der Lehrveranstaltungsevaluation zur Veranstaltung Spanien heute A

Im Auswertungsbericht werden die Histogramme, Mittelwerte und Standardabweichungen aller einzelnen Fragen aufgelistet.

Die Mehrzahl der Fragen wird mit Angaben auf einer 7-stufigen Skala von „trifft nicht zu“ bis „trifft zu“ beantwortet. Dabei kennzeichnet die Auswahl auf der rechten Seite (trifft zu) aus Sicht der Studierenden eine maximale Veranstaltungsgüte, die Auswahl auf der linken Seite (trifft nicht zu) eine minimale Veranstaltungsgüte. Dies gilt in fast allen Fällen. Es gibt vereinzelt Fragen, bei denen das Optimum in der Mitte der Skala liegt.

Am Ende dieses Berichts finden Sie die handschriftlichen freien Kommentare als gescannte Bilder, soweit die Studierenden solche Kommentare abgegeben haben.

Unter <http://www.uni-goettingen.de/de/51738.html> finden Sie nach Ende des Semesters zudem das Gesamtevaluationsergebnis Ihrer Fakultät, das Sie ggf. mit Ihrem persönlichen Auswertungsbericht vergleichen können.

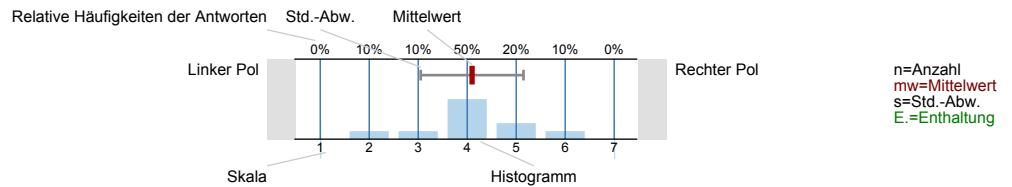
Mit freundlichen Grüßen
im Namen des Vizepräsidenten für Studium und Lehre
Ihre Evasys-Administration



Auswertungsteil der geschlossenen Fragen

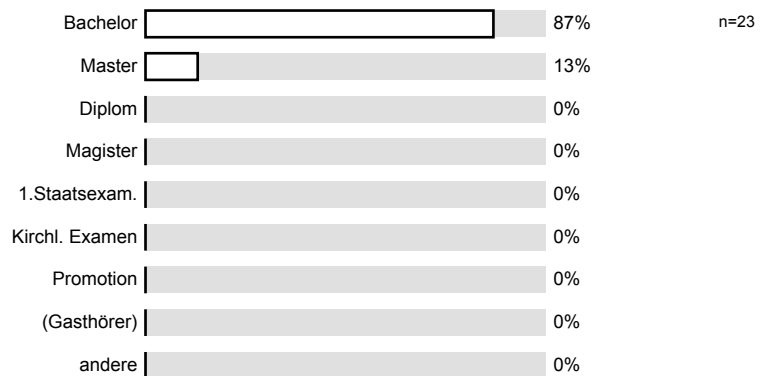
Legende

Frage-
text

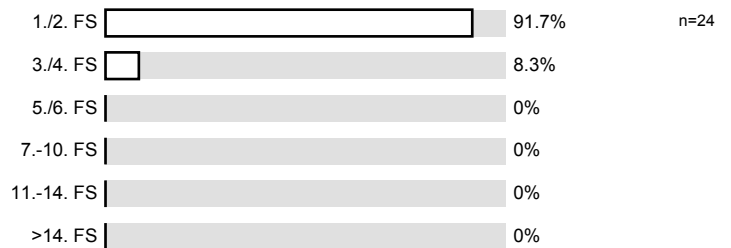


1. Fragen zu Studium und Person

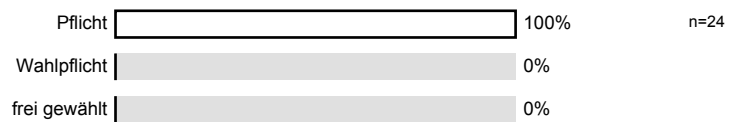
1.1) Mein angestrebter Abschluss in diesem Studiengang ist



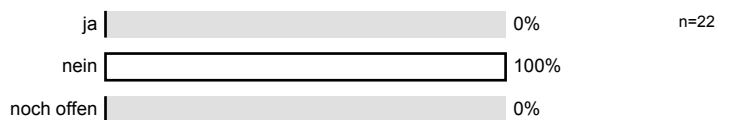
1.2) Ich studiere im (FS = Fachsemester)



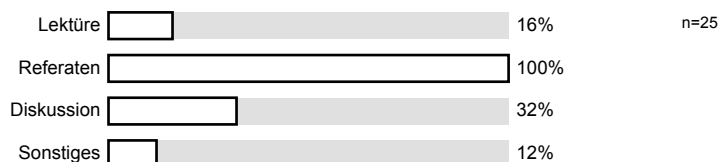
1.3) Die Lehrveranstaltung ist für mich



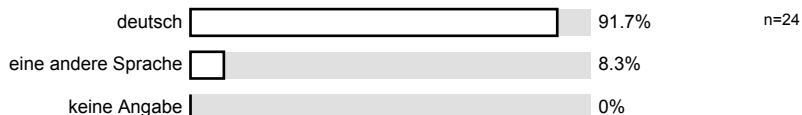
1.4) Ich habe diese Veranstaltung als Schlüsselkompetenz-Angebot gewählt.



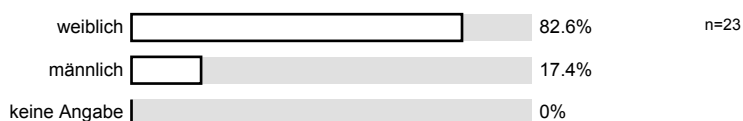
1.5) Die Veranstaltung besteht v.a. aus (Mehrfachnennung möglich)



1.6) Meine Muttersprache ist

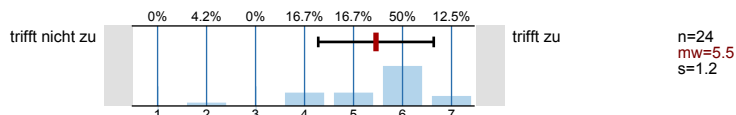


1.7) Mein Geschlecht ist

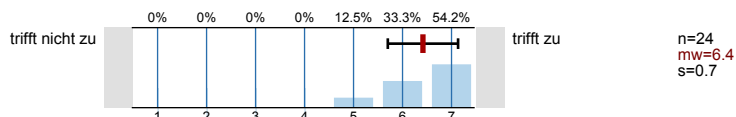


2. Fragen zur Lehrveranstaltung (LV)

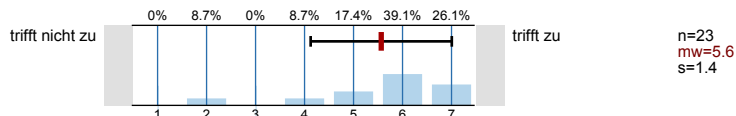
2.1) In dieser LV lerne ich viel.



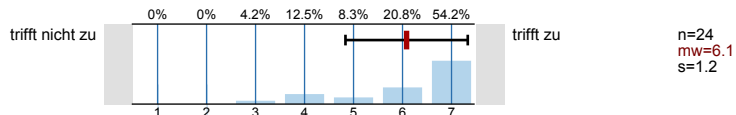
2.2) Die LV ist inhaltlich gut strukturiert.



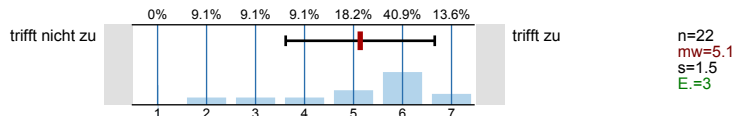
2.3) Die Lernziele wurden klar formuliert.



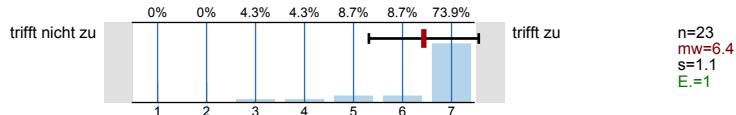
2.4) Die eingesetzten Lernhilfen (z.B. Skript, Angebote in StudIP, Literatur, Medien) sind für mich nützlich.



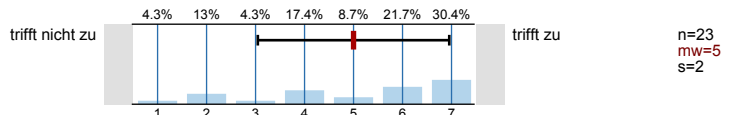
2.5) Die Lehr-/Lernformen der LV (z.B. Gruppen- u. Einzelübungen, mündliche u. schriftliche Kommunikation) sind hilfreich.



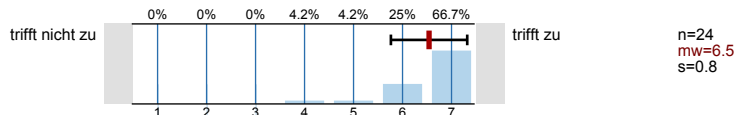
2.6) In einer der ersten Sitzungen wurden die Leistungsanforderungen deutlich gemacht.



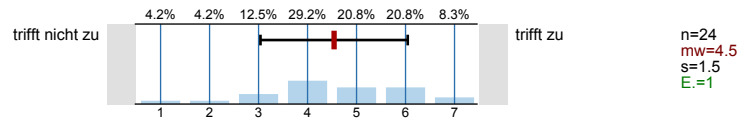
2.7) Die Lehrperson vergewissert sich, ob der in den jeweiligen Sitzungen behandelte Stoff von den Studierenden verstanden wurde.



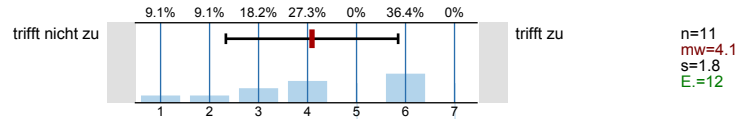
2.8) Studierende werden bei der Vor- und Nachbereitung von Referaten oder anderen Aufgaben gut betreut.



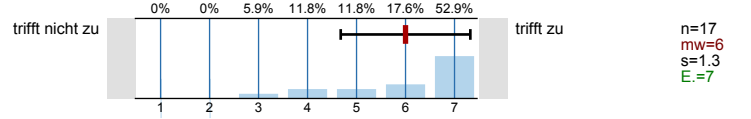
2.9) In der LV herrscht eine Atmosphäre, die mich zur aktiven Beteiligung anregt.



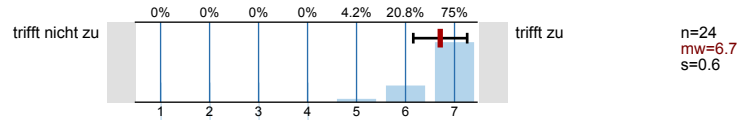
2.10) Die LV ist mit den anderen Veranstaltungen des Moduls inhaltlich abgestimmt.



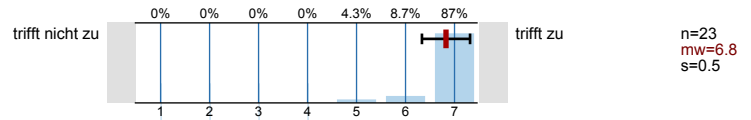
2.11) Die in der LV erworbenen Schlüsselkompetenzen schätze ich als nützlich für meinen späteren Beruf ein.



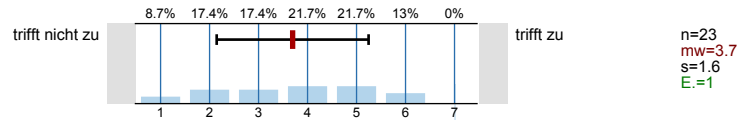
2.12) Die Lehrperson ist auch außerhalb der einzelnen Sitzungen gut ansprechbar.



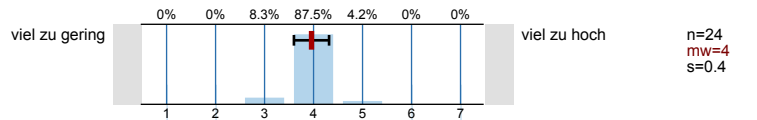
2.13) Die Lehrperson ist im Umgang mit den Studierenden fair.



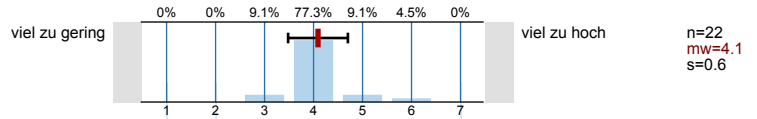
2.14) Ich bereite mich für die LV regelmäßig vor oder nach.



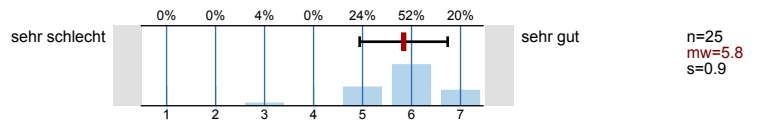
2.15) Mein Arbeitsaufwand ist gemessen an den vergebenen Credits



2.16) Das inhaltliche Niveau der LV erscheint mir

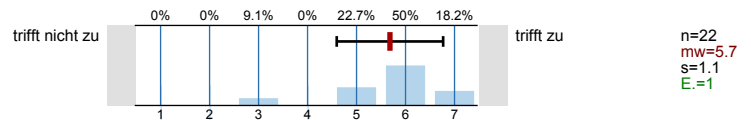


2.17) In einem Gesamturteil bewerte ich die LV als

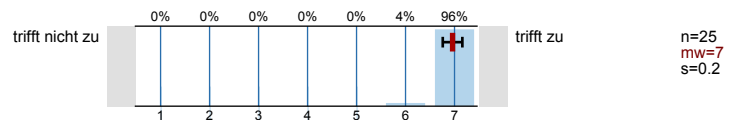


3. Möglichkeit für Fragen der Fakultät

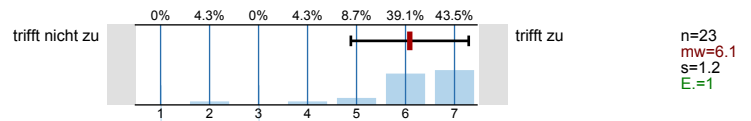
3.1) Die Lehrperson setzt der LV angemessene didaktische Methoden ein.



3.2) Die LV findet regelmäßig und pünktlich statt.



3.3) Dieser Fragebogen ermöglicht mir eine angemessene Rückmeldung zur LV.



4. Möglichkeit für frei formulierte Fragen der Lehrperson

Wenn die Lehrperson zusätzlich Fragen an Sie stellen möchte, können untenstehende Felder für die Beantwortung genutzt werden. Fragen (1) bis (3) werden von der Lehrperson bekannt gegeben (auf Tafel, Folie, Zusatzblatt ...).

4.1) Frage 1 der Lehrperson

Es wird keine Auswertung angezeigt, da die Anzahl der Antworten zu gering ist.

4.2) Frage 2 der Lehrperson

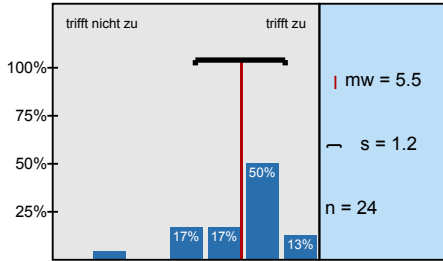
Es wird keine Auswertung angezeigt, da die Anzahl der Antworten zu gering ist.

4.3) Frage 3 der Lehrperson

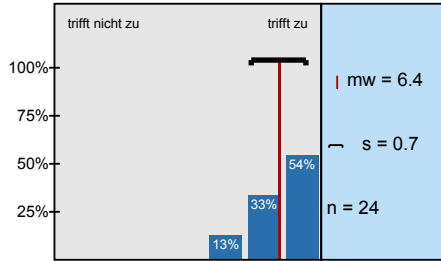
Es wird keine Auswertung angezeigt, da die Anzahl der Antworten zu gering ist.

Histogramme zu den Skalafragen

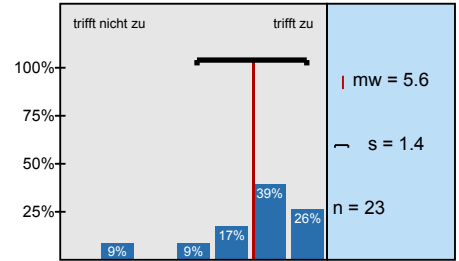
In dieser LV lerne ich viel.



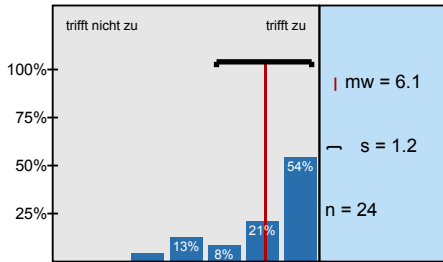
Die LV ist inhaltlich gut strukturiert.



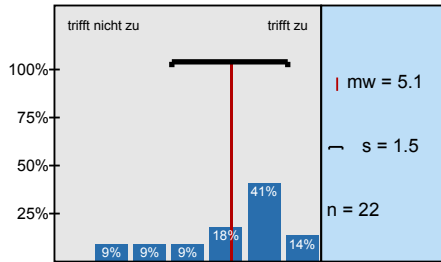
Die Lernziele wurden klar formuliert.



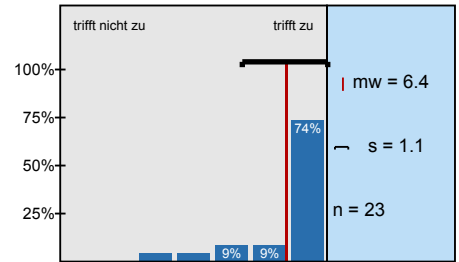
Die eingesetzten Lernhilfen (z.B. Skript, Angebote in StudIP, Literatur, Medien) sind für mich nützlich.



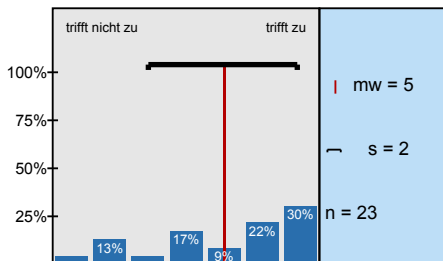
Die Lehr-/Lernformen der LV (z.B. Gruppen- u. Einzelübungen, mündliche u. schriftliche



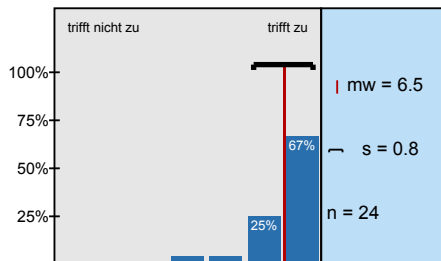
In einer der ersten Sitzungen wurden die Leistungsanforderungen deutlich gemacht.



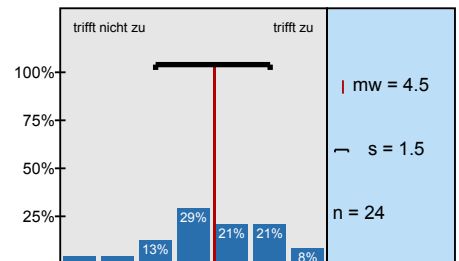
Die Lehrperson vergewissert sich, ob der in den jeweiligen Sitzungen behandelte Stoff von den



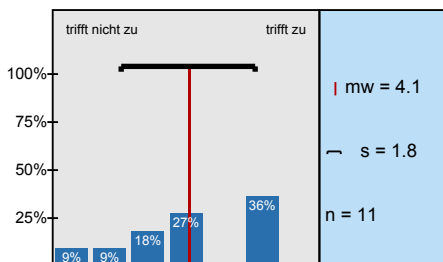
Studierende werden bei der Vor- und Nachbereitung von Referaten oder anderen Aufgaben gut betreut.



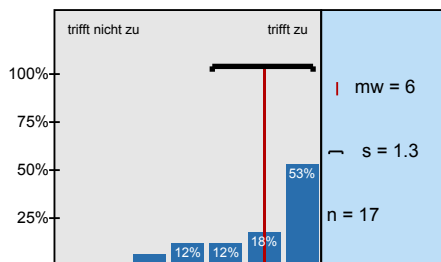
In der LV herrscht eine Atmosphäre, die mich zur aktiven Beteiligung anregt.



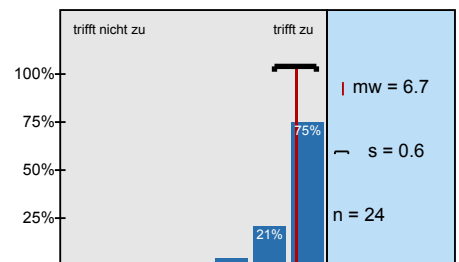
Die LV ist mit den anderen Veranstaltungen des Moduls inhaltlich abgestimmt.



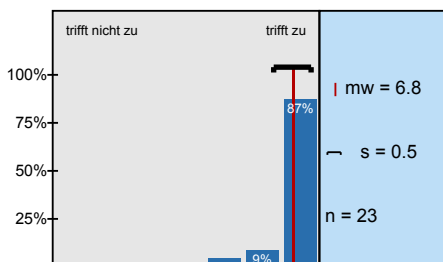
Die in der LV erworbenen Schlüsselkompetenzen schätze ich als nützlich für meinen späteren Beruf



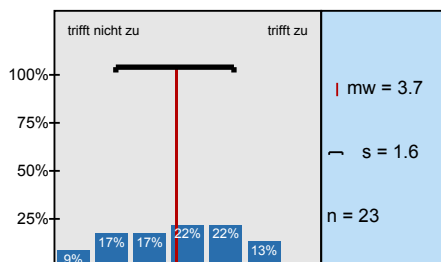
Die Lehrperson ist auch außerhalb der einzelnen Sitzungen gut ansprechbar.



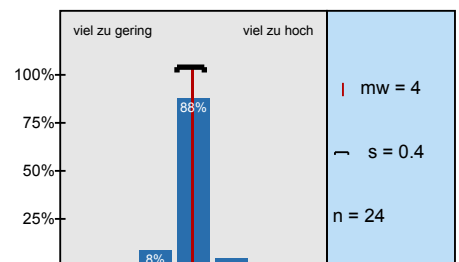
Die Lehrperson ist im Umgang mit den Studierenden fair.



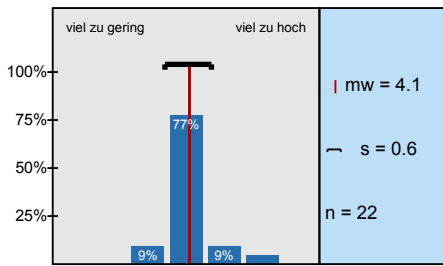
Ich bereite mich für die LV regelmäßig vor oder nach.



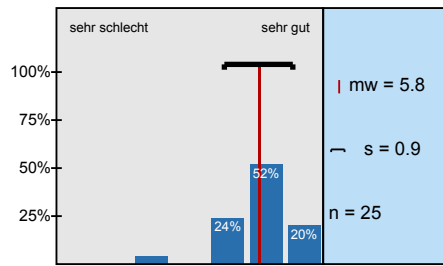
Mein Arbeitsaufwand ist gemessen an den vergebenen Credits



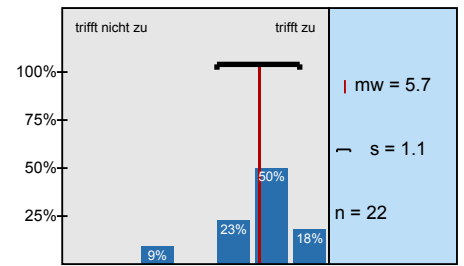
Das inhaltliche Niveau der LV erscheint mir



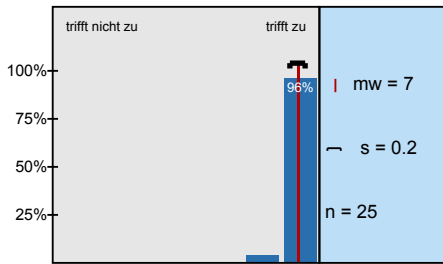
In einem Gesamturteil bewerte ich die LV als



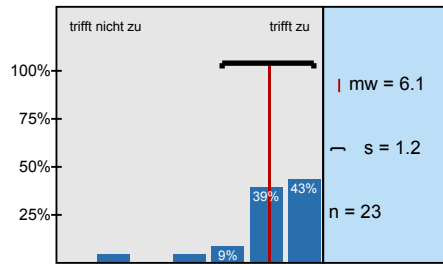
Die Lehrperson setzt der LV angemessene didaktische Methoden ein.



Die LV findet regelmäßig und pünktlich statt.



Dieser Fragebogen ermöglicht mir eine angemessene Rückmeldung zur LV.

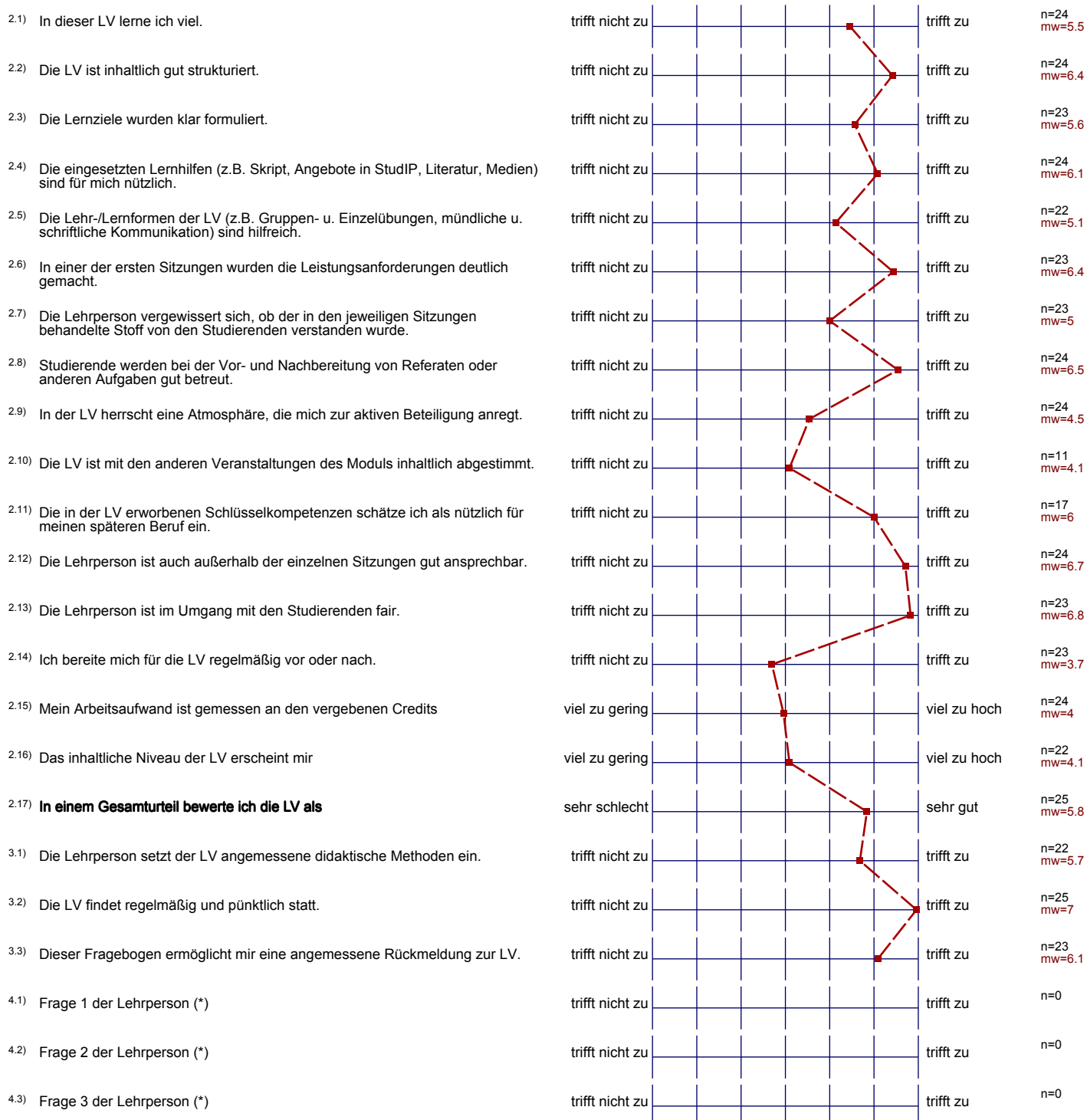


Profilinie

Teilbereich: 0 Phil

Name der/des Lehrenden: Carmen Mata Castro

Titel der Lehrveranstaltung: Spanien heute A
(Name der Umfrage)



(*) Hinweis: Wenn die Anzahl der Antworten auf eine Frage zu gering ist, wird für die Frage keine Auswertung angezeigt.

5. Freitextfeld

^{5.1)} Bemerkungen zur Lehrveranstaltung (Stärken, Schwächen, Verbesserungsvorschläge).
Bitte schreiben Sie innerhalb des umrandeten Bereichs.

Lehrperson sehr fair und nett, auch zu denen, die noch nicht perfekt Spanisch reden können (im Vergleich).
Man bekommt einen sehr guten landeskundlichen Überblick!

Auf die unterschiedlichen Sprachniveaus wird Rücksicht genommen.

Besonders gut gefällt mir, dass die Lehrperson beachtet, dass verschiedene Sprachniveaus in der Gruppe sind. Die Lehrperson spricht klar und deutlich, sodass man sie gut verstehen kann (auch wenn man im Niveau I ist)

In der ~~Lehrer~~ LV gibt es zu viel Input. Es ist fast unmöglich alles aufzunehmen oder zu behalten.

Die Dozentin nimmt in den Referaten oft eine dominierende Haltung ein, was den Referenten verunsichert und ihm oft Inhalte vorausnimmt.