

Auswertungsteil der geschlossenen Fragen

Legende

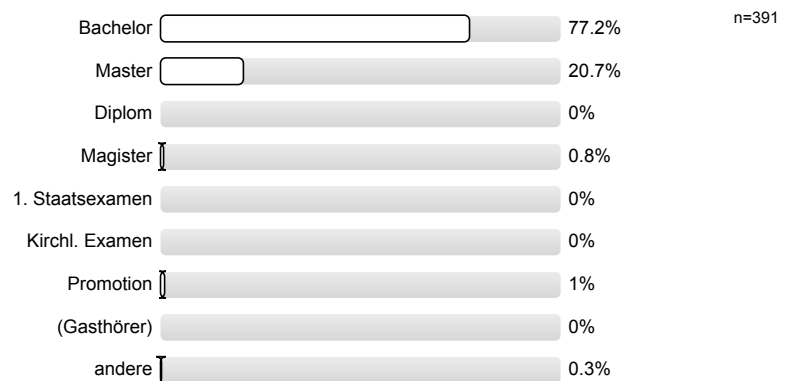
Fragestext



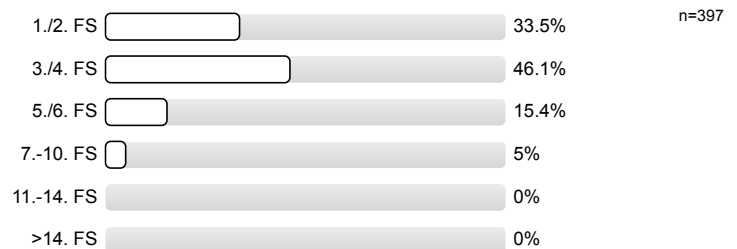
n=Anzahl
mw=Mittelwert
s=Std.-Abw.
E.=Enthaltung

1. Fragen zu Studium und Person

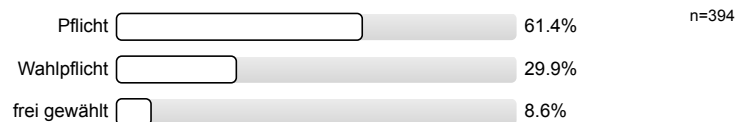
1.1) Mein angestrebter Abschluss in diesem Studiengang ist



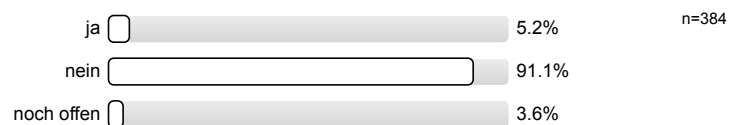
1.2) Ich studiere im (FS = Fachsemester)



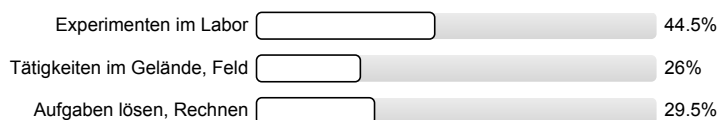
1.3) Die Lehrveranstaltung ist für mich



1.4) Ich habe diese Veranstaltung als Schlüsselkompetenz-Angebot gewählt.



1.5) Die Veranstaltung besteht v.a. aus



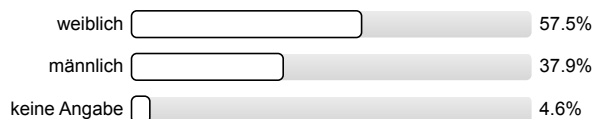
n=339

1.6) Meine Muttersprache ist



n=240

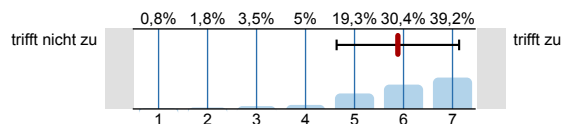
1.7) Mein Geschlecht ist



n=393

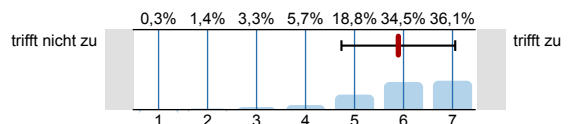
2. Fragen zur Lehrveranstaltung

2.1) In dieser LV lerne ich viel.



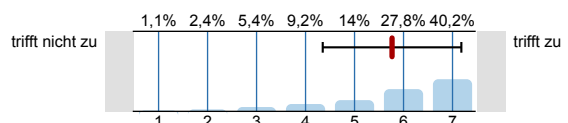
n=398
mw=5,9
s=1,3
E.=2

2.2) Die LV ist inhaltlich gut strukturiert.



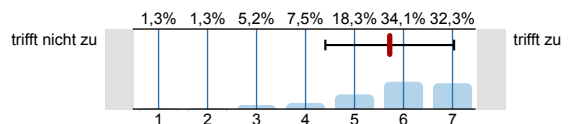
n=368
mw=5,9
s=1,2
E.=29

2.3) Die Lernziele wurden klar formuliert.



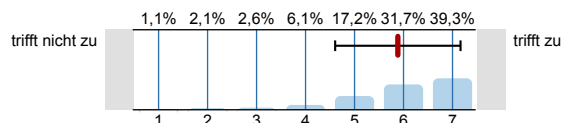
n=371
mw=5,8
s=1,4
E.=26

2.4) Die Aufgaben waren klar u. verständlich formuliert.



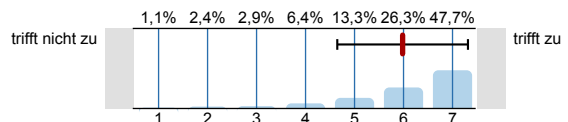
n=387
mw=5,7
s=1,3
E.=9

2.5) Die Erklärungsschritte der Lehrperson kann ich nachvollziehen.



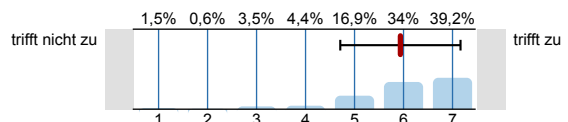
n=379
mw=5,9
s=1,3
E.=18

2.6) Die Aufgaben haben zur selbständigen Arbeit angeregt.



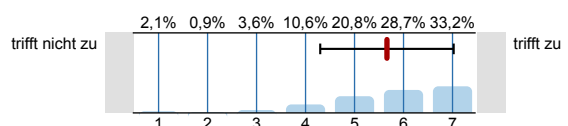
n=377
mw=6
s=1,3
E.=17

2.7) Die Lehrperson knüpft in den Sitzungen an das von ihr bereits vermittelte Wissen an.



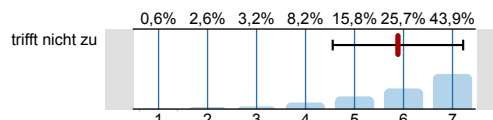
n=344
mw=5,9
s=1,2
E.=54

2.8) Die eingesetzten Lernhilfen (z.B. Skript, Angebote in StudIP, Literatur, Medien) sind für mich nützlich.



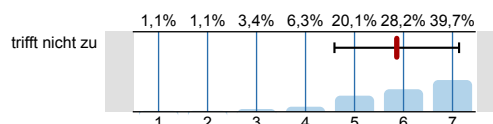
n=331
mw=5,7
s=1,4
E.=64

- 2.9) Die für die LV relevante Ausrüstung / Ausstattung ist in ausreichender Menge sowie guter Qualität vorhanden.



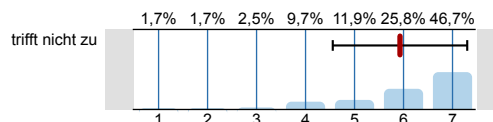
n=342
mw=5,9
s=1,3
E.=53

- 2.10) In der LV sind Theorie und Praxis gut aufeinander abgestimmt.



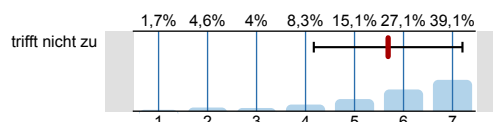
n=348
mw=5,9
s=1,3
E.=50

- 2.11) In einer der ersten Sitzungen wurden die Leistungsanforderungen deutlich gemacht.



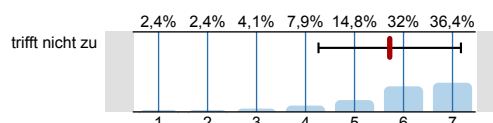
n=360
mw=5,9
s=1,4
E.=34

- 2.12) Die in der LV erworbenen Schlüsselkompetenzen schätze ich als nützlich für meinen späteren Beruf ein.



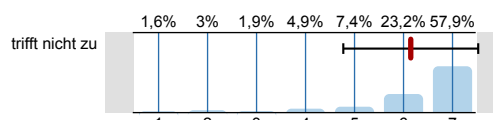
n=350
mw=5,7
s=1,5
E.=44

- 2.13) Die LV ist mit den anderen Veranstaltungen des Moduls inhaltlich abgestimmt.



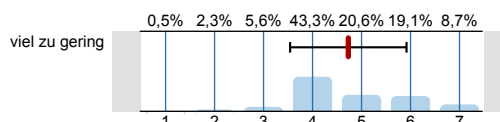
n=291
mw=5,7
s=1,5
E.=101

- 2.14) Die Lehrperson ist im Umgang mit den Studierenden fair.



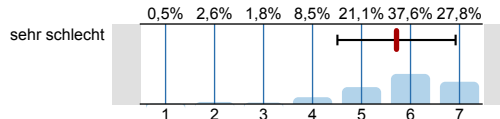
n=366
mw=6,1
s=1,4
E.=26

- 2.15) Mein Arbeitsaufwand ist gemessen an den vergebenen Credits



n=393
mw=4,7
s=1,2

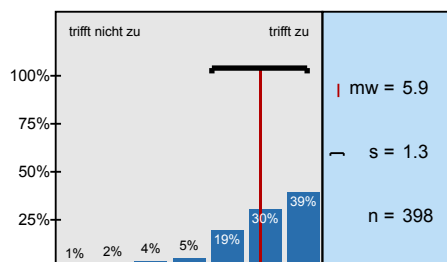
- 2.16) In einem Gesamturteil bewerte ich die LV als



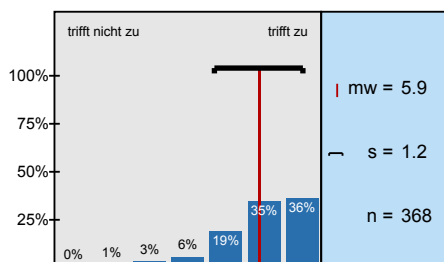
n=388
mw=5,7
s=1,2

Histogramme zu den Skalafragen

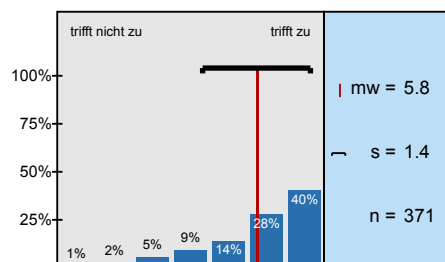
In dieser LV lerne ich viel.



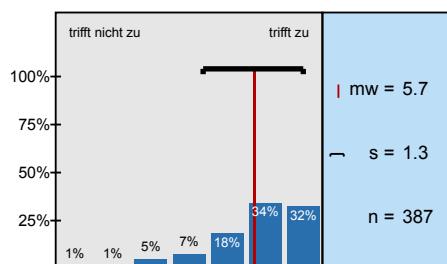
Die LV ist inhaltlich gut strukturiert.



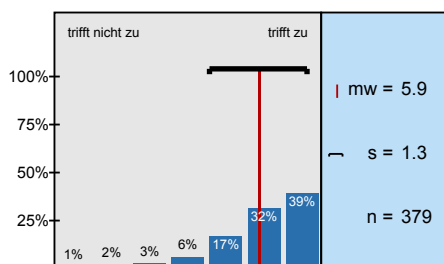
Die Lernziele wurden klar formuliert.



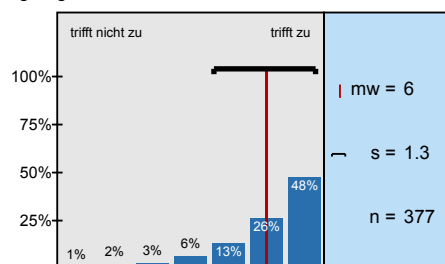
Die Aufgaben waren klar u. verständlich formuliert.



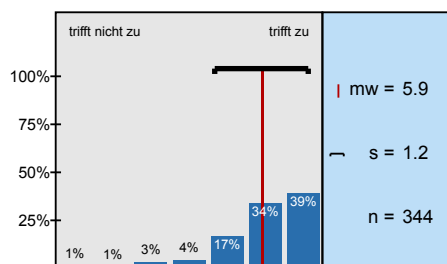
Die Erklärungsschritte der Lehrperson kann ich nachvollziehen.



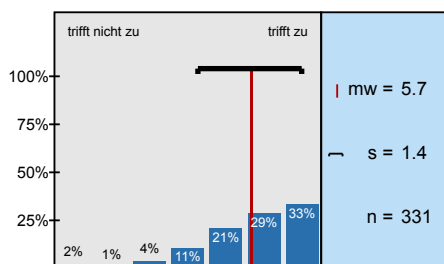
Die Aufgaben haben zur selbständigen Arbeit angeregt.



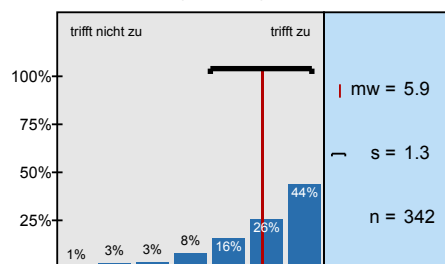
Die Lehrperson knüpft in den Sitzungen an das von ihr bereits vermittelte Wissen an.



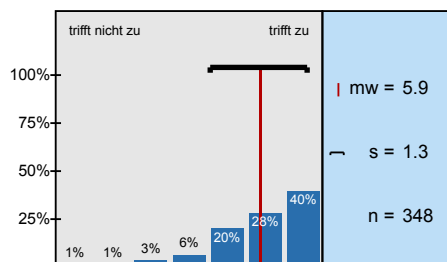
Die eingesetzten Lernhilfen (z.B. Skript, Angebote in StudIP, Literatur, Medien) sind für mich nützlich.



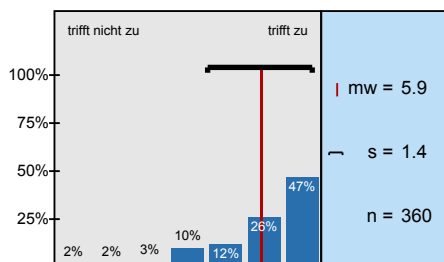
Die für die LV relevante Ausrüstung / Ausstattung ist in ausreichender Menge sowie guter Qualität



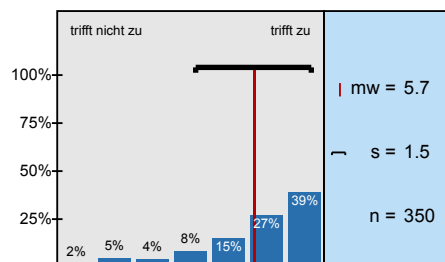
In der LV sind Theorie und Praxis gut aufeinander abgestimmt.



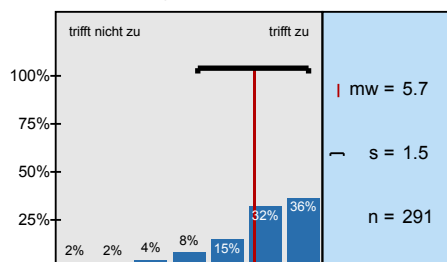
In einer der ersten Sitzungen wurden die Leistungsanforderungen deutlich gemacht.



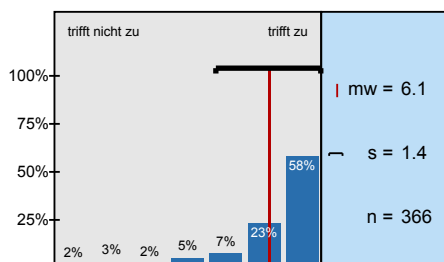
Die in der LV erworbenen Schlüsselkompetenzen schätze ich als nützlich für meinen späteren Beruf



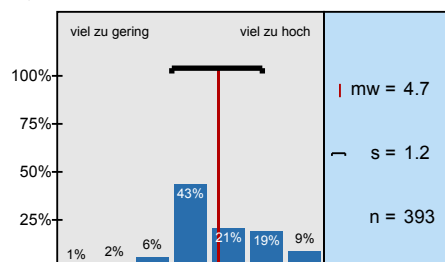
Die LV ist mit den anderen Veranstaltungen des Moduls inhaltlich abgestimmt.



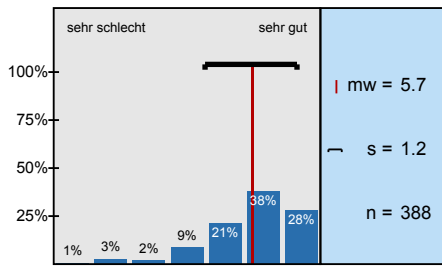
Die Lehrperson ist im Umgang mit den Studierenden fair.



Mein Arbeitsaufwand ist gemessen an den vergebenen Credits



In einem Gesamturteil bewerte ich die LV als

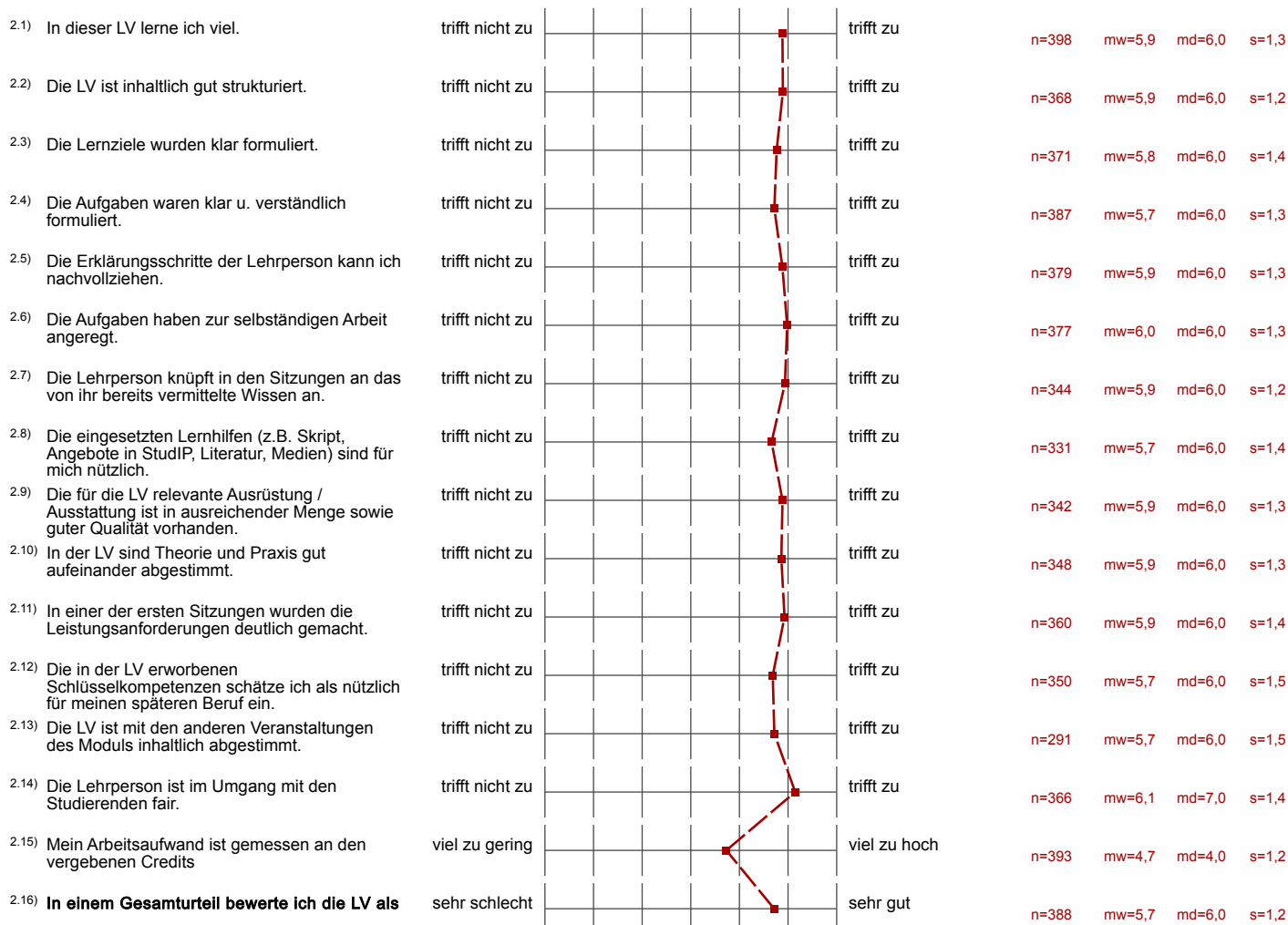


Profillinie

Zusammenstellung: 20182_Unigesamt_PE_26LV

Verwendete Werte in der Profillinie: Mittelwert

2. Fragen zur Lehrveranstaltung



(*) Hinweis: Wenn die Anzahl der Antworten auf eine Frage zu gering ist, wird für die Frage keine Auswertung angezeigt.