



Georg-August-Universität
Wilhelmsplatz 1
37073 Göttingen

Georg-August-Universität

EvaSys Universität Göttingen

(persönlich)

Auswertungsbericht Lehrveranstaltungsevaluation an die Lehrenden

English version below

Sehr geehrte(r) EvaSys Universität Göttingen,
Sie erhalten im Folgenden die Ergebnisse der automatisierten Auswertung der Lehrveranstaltungsevaluation Ihrer Veranstaltung 20222_Philosophie_ÜT_51LV. Der Bericht weist die Mittelwerte und Standardabweichungen sowie Histogramme aller einzelnen Fragen aus. Die Ergebnisse der Skalafragen werden zudem als Profillinien abgebildet. Am Ende des Berichts finden Sie die freien Kommentare.

Neuerungen:

Seit dem WS 2021/22 gilt der Mindestrücklauf von sechs nach Rücksprache mit dem Datenschutzbeauftragten nun nicht mehr je Umfrage insgesamt, sondern dieser muss je Item angewendet werden. Haben beispielsweise insgesamt zwar sechs Studierende an der Befragung teilgenommen, aber nicht alle Items beantwortet, dürfen nur jene Items mit einem Rücklauf von sechs ausgewertet werden. Entsprechende Vermerke finden Sie auf dem Report.

Unter <http://www.uni-goettingen.de/de/ergebnisse/484416.html> finden Sie etwa acht Wochen nach Ende des Semesters zudem das Gesamtevaluationsergebnis Ihrer Fakultät, das Sie mit Ihrem persönlichen Auswertungsbericht vergleichen können.

Mit freundlichen Grüßen

Ihr Evaluationsteam

Abteilung Studium und Lehre, Bereich Qualitätsmanagement Studium und Lehre

lehrevaluation@zvw.uni-goettingen.de

<http://www.uni-goettingen.de/de/lehrveranstaltungsevaluation/484406.html>

Dear EvaSys Universität Göttingen,

Attached please find the results of the automatic analysis of the evaluation for your course 20222_Philosophie_ÜT_51LV.

The report gives averages and standard deviations as well as bar charts for each question. Results for scaled questions are also shown as profile lines. Additional comments can be found at the end of the report.

News:

Since the 2021/22 winter semester following consultation with the data protection officer, the minimum response rate of six no longer applies per survey as a whole but must be applied per point. For example, if six students have taken part in the survey but not answered all the points, then only those points with a response rate of six may be analysed. You can find relevant notes in the report.

About eight weeks after the end of the semester, you will also find the overall evaluation for your faculty and be able to compare it with your personal results at <http://www.uni-goettingen.de/de/ergebnisse/484416.html>.

Yours faithfully,
Your Evaluation Team
Student and Academic Services, Quality Management Department Student and Academic Services
lehrevaluation@zvw.uni-goettingen.de
<http://www.uni-goettingen.de/de/lehrveranstaltungsevaluation/484406.html>

20222_Philosophie_ÜT_51LV

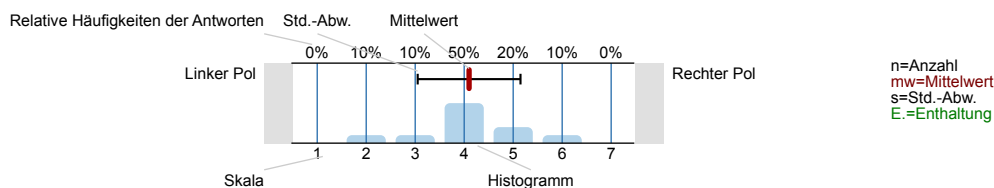
Erfasste Fragebögen = 487



Auswertungsteil der geschlossenen Fragen

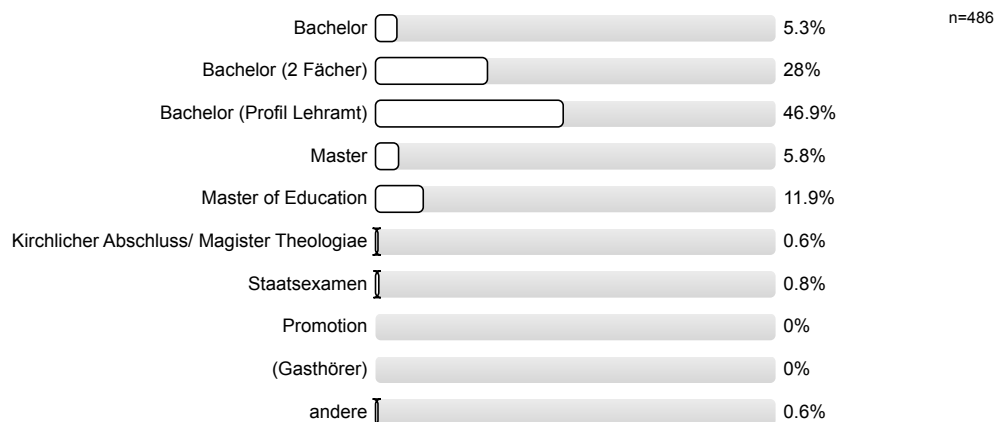
Legende

Fragetext

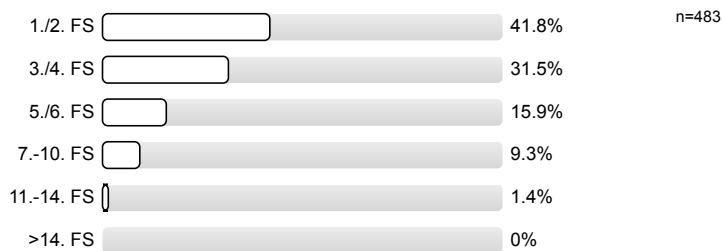


1. Fragen zu Studium und Person

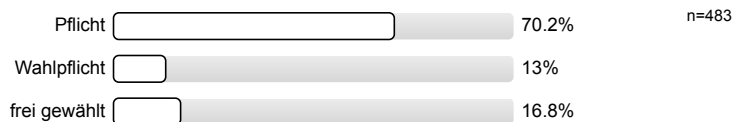
1.1) Mein angestrebter Abschluss in diesem Studiengang ist



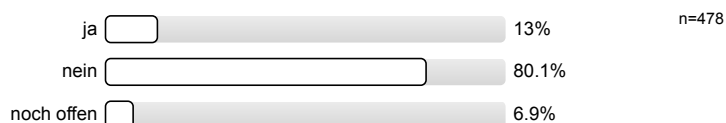
1.2) Ich studiere im (FS=Fachsemester)



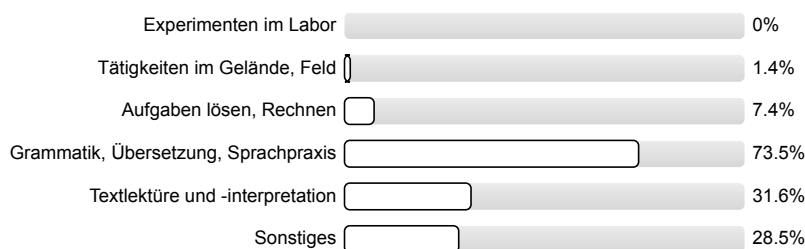
1.3) Die Lehrveranstaltung ist für mich



1.4) Ich habe diese Veranstaltung als Schlüsselkompetenzangebot gewählt.

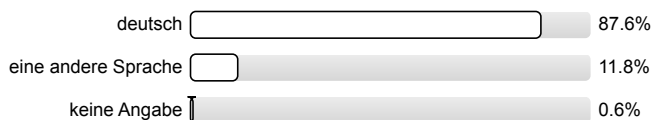


1.5) Die Veranstaltung besteht vor allem aus (Mehrfachnennungen möglich)



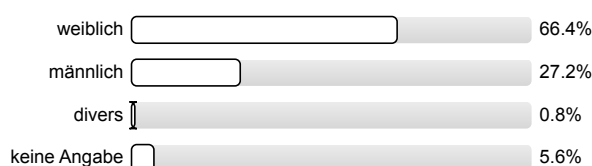
n=487

1.6) Meine Muttersprache ist



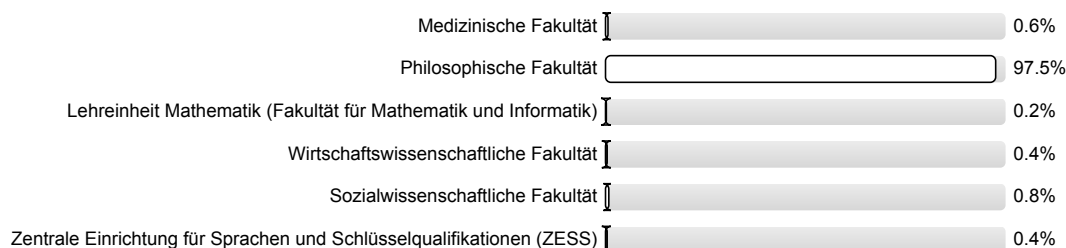
n=483

1.7) Mein Geschlecht ist



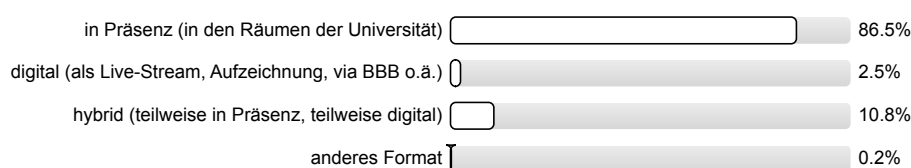
n=482

1.8) Diese Veranstaltung wird von folgender Fakultät bzw. Einrichtung angeboten (gemäß Fragebogenkopf)



n=484

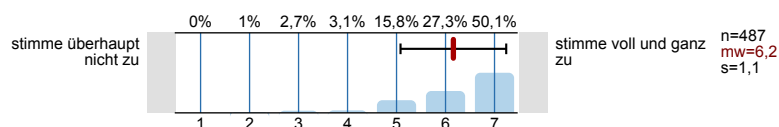
1.9) Die Lehrveranstaltung habe ich in folgendem Format besucht:



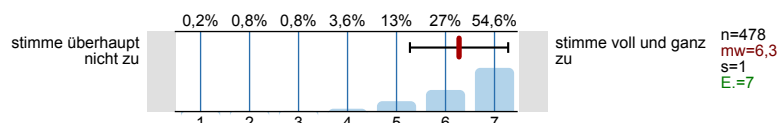
n=480

2. Fragen zur Lehrveranstaltung

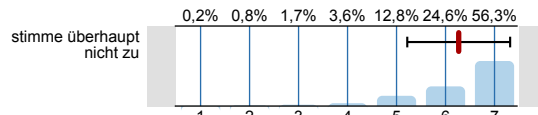
2.1) In dieser Lehrveranstaltung lerne ich viel.

n=487
mw=6,2
s=1,1

2.2) Die Lernziele wurden klar formuliert.

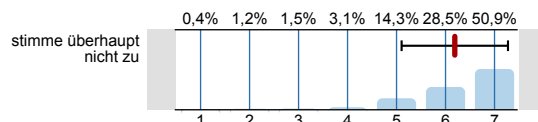
n=478
mw=6,3
s=1
E.=7

- 2.3) Die Übungsaufgaben waren klar und verständlich formuliert.



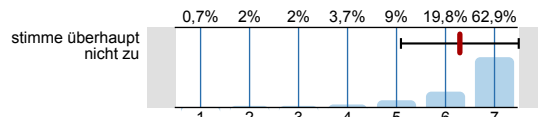
n=476
mw=6,3
s=1
E.=11

- 2.4) Die Erklärungsschritt der/des Übungsleiter*in(s) kann ich nachvollziehen.



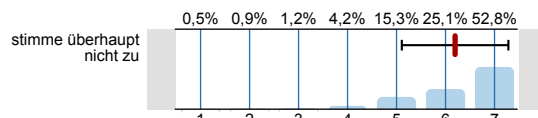
n=481
mw=6,2
s=1,1
E.=4

- 2.5) Für die Arbeitsphasen der Lehrveranstaltung gab es strukturierte Arbeitsblätter bzw. schriftliche Arbeitsaufträge.



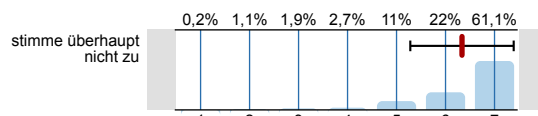
n=455
mw=6,3
s=1,2
E.=30

- 2.6) Die eingesetzten Lernhilfen (z.B. Skripte, digitale Lernvideos, Videoaufzeichnungen, digitale Tests, Chat etc.) sind für mich nützlich.



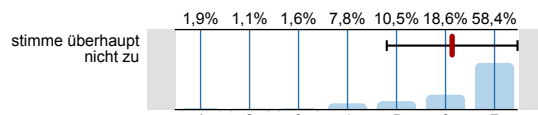
n=430
mw=6,2
s=1,1
E.=56

- 2.7) In einer der ersten Sitzungen wurden die Leistungsanforderungen deutlich gemacht.



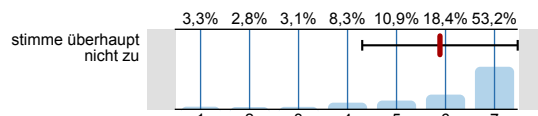
n=473
mw=6,3
s=1,1
E.=13

- 2.8) Die Lehrveranstaltung ist mit den anderen Veranstaltungen des Moduls inhaltlich abgestimmt.



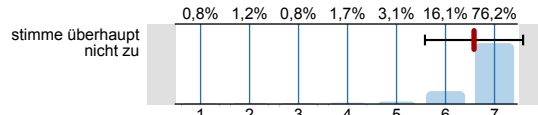
n=370
mw=6,1
s=1,3
E.=115

- 2.9) Die in der Lehrveranstaltung erworbenen Schlüsselkompetenzen schätze ich als nützlich für meinen späteren Beruf ein.



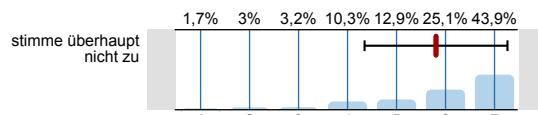
n=457
mw=5,9
s=1,6
E.=28

- 2.10) Die/der Übungsleiter*in ist im Umgang mit den Studierenden fair.



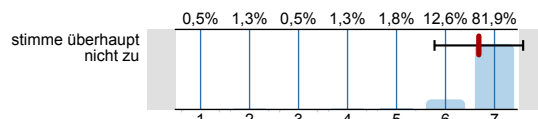
n=483
mw=6,6
s=1
E.=3

- 2.11) Ich bereite mich für die Lehrveranstaltung regelmäßig vor oder nach.



n=474
mw=5,8
s=1,5
E.=11

- 2.12) Für mich ist die Teilnahme an der Lehrveranstaltung barrierefrei möglich (z.B. barrierefreie Lehrmaterialien, Medien, Werkzeuge und Methoden, (digitaler) Raumzugang und Didaktik).

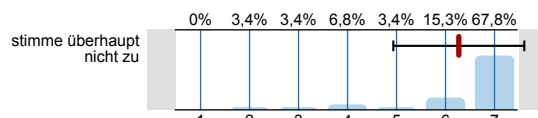


n=381
mw=6,7
s=0,9
E.=105

3. Digitale Lehre

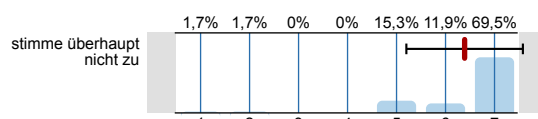
Achtung: Dieser Block ist nur zu beantworten, wenn die Lehre digital oder hybrid stattfindet.

- 3.1) Die Lehrperson zeigt ausreichende didaktische und methodische Kompetenzen, um eine Veranstaltung im digitalen oder hybriden Lehrformat durchzuführen. (Gründe bitte im Freitext nennen.)



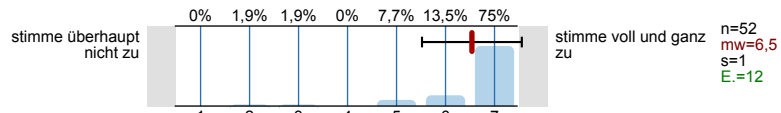
n=59
mw=6,3
s=1,3
E.=5

- 3.2) Die technischen Voraussetzungen bzw. Anforderungen sind zu Beginn der Veranstaltung kommuniziert worden.

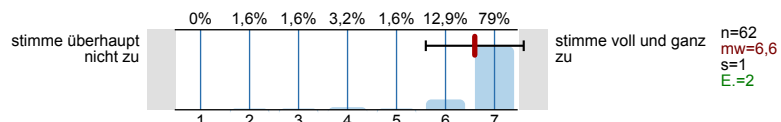


n=59
mw=6,4
s=1,2
E.=4

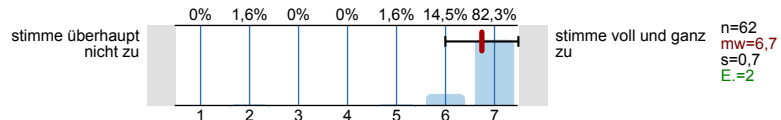
- 3.3) **Auf technische Probleme bei der Nutzung digitaler Komponenten wird zeitnah reagiert.**



- 3.4) **Eine aktive Mitarbeit wird ermöglicht.**

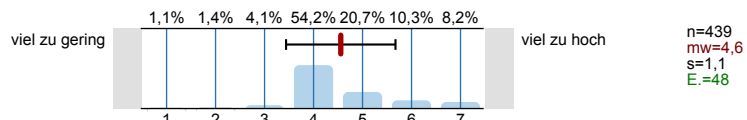


- 3.5) **Die Kommunikation mit der Lehrperson ist problemlos möglich.**

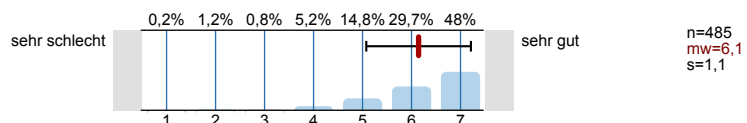


4. Fragen zur Lehrveranstaltung

- 4.1) **Mein Arbeitsaufwand ist gemessen an den vergebenen Credits**



- 4.2) **In einem Gesamturteil bewerte ich diese Lehrveranstaltung als**



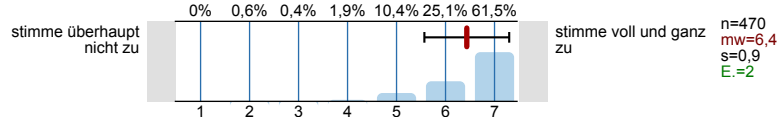
5. Fakultätsspezifische Fragen zur Lehrveranstaltung

Fakultät für Geowissenschaften und Geographie

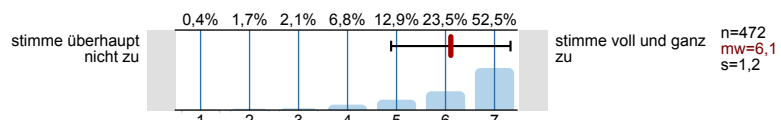
Fakultät für Physik

Philosophische Fakultät

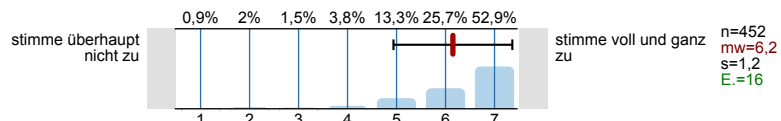
- 5.11) **Die Lehrveranstaltung ist strukturiert.**



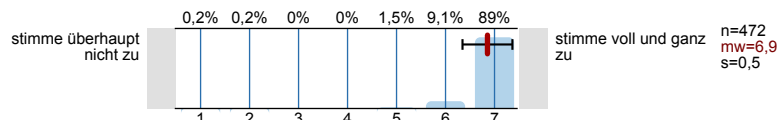
- 5.12) **In der Lehrveranstaltung herrscht eine Atmosphäre, die mich zur aktiven Beteiligung anregt.**



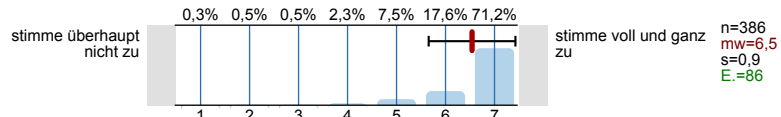
- 5.13) **Die Lehrperson setzt in der Lehrveranstaltung angemessene didaktische Methoden ein.**



- 5.14) **Die Lehrveranstaltung findet regelmäßig und pünktlich statt.**



- 5.15) **Ich fühle mich im Rahmen von Sprechstunden/ Telefonaten/ E-Mails angemessen betreut.**



Sozialwissenschaftliche Fakultät

Wirtschaftswissenschaftliche Fakultät

6. Möglichkeit für frei formulierte Fragen der Lehrperson

Wenn die Lehrperson zusätzlich Fragen an Sie stellen möchte, können untenstehende Felder für die Beantwortung genutzt werden. Fragen (1) bis (3) werden von der Lehrperson bekannt gegeben (auf Tafel, Folie, Zusatzblatt ...).

8. Freigabe der Daten bei Unterschreiten des Mindestrücklaufes von sechs Personen

^{8.1)} Die Ordnung über die Evaluation der Lehre sieht vor, dass der/die evaluierte(n) Lehrende(n) die Ergebnisse der Evaluation zur Vorbereitung der Feedbackgespräche erhält/erhalten. Die zKLS hat für die Reporterstellung einen Mindestrücklauf von sechs Personen festgelegt, um den Vorgaben des Datenschutzes Rechnung zu tragen.

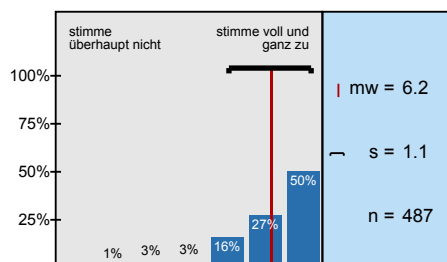
Ab dem WS 2021/22 werden im Report folgende Items nicht mehr im Report für die Lehrenden ausgewiesen: Angaben zu Abschlussart, Fachsemester, Geschlecht und Muttersprache.

Ich willige ein, dass die hier evaluierte(n) Lehrperson(en) den Auswertungsreport auch erhalten darf/dürfen, wenn der geforderte Mindestrücklauf von sechs nicht erreicht wurde und so eine Grundlage für ein Feedbackgespräch geschaffen wird. In bestimmten Fällen kann dann eine Identifizierbarkeit meiner Person bestehen.

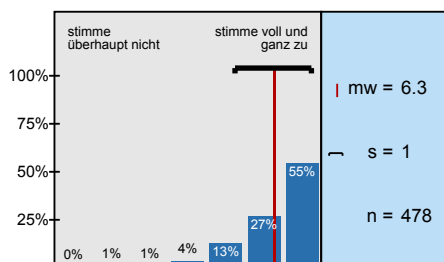
Ja.	<input type="checkbox"/>	85.8%	n=480
Nein.	<input type="checkbox"/>	14.2%	

Histogramme zu den Skalafragen

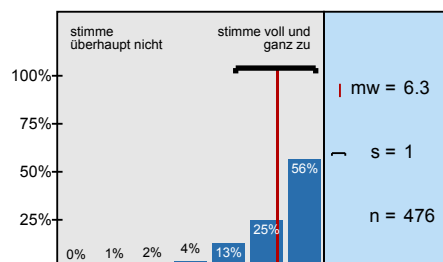
In dieser Lehrveranstaltung lerne ich viel.



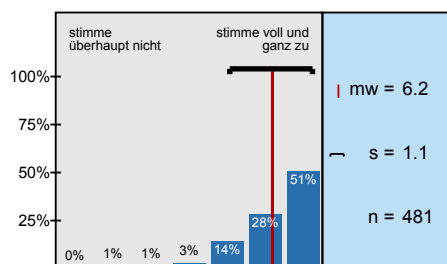
Die Lernziele wurden klar formuliert.



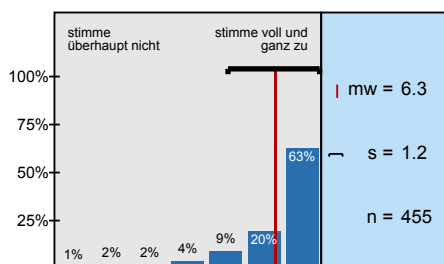
Die Übungsaufgaben waren klar und verständlich formuliert.



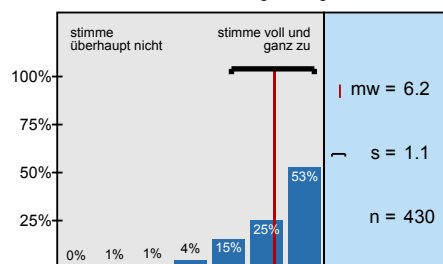
Die Erklärungsschritt der/des Übungsleiter*in(s) kann ich nachvollziehen.



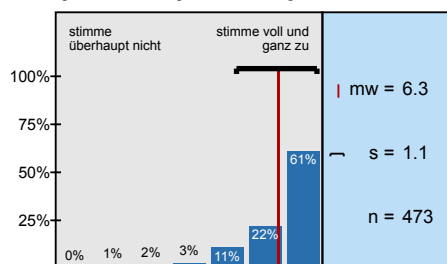
Für die Arbeitsphasen der Lehrveranstaltung gab es strukturierte Arbeitsblätter bzw. schriftliche



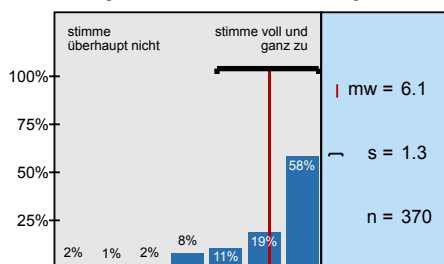
Die eingesetzten Lernhilfen (z.B. Skripte, digitale Lernvideos, Videoaufzeichnungen, digitale Tests,



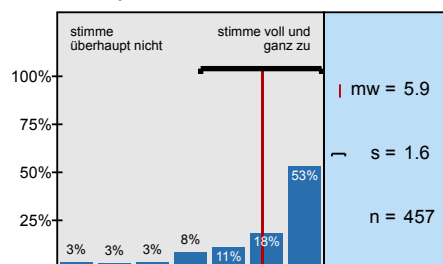
In einer der ersten Sitzungen wurden die Leistungsanforderungen deutlich gemacht.



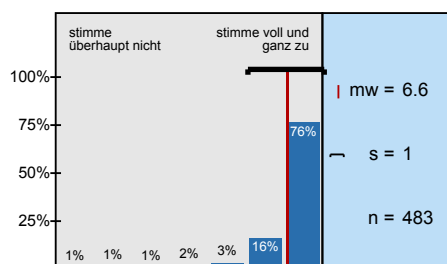
Die Lehrveranstaltung ist mit den anderen Veranstaltungen des Moduls inhaltlich abgestimmt.



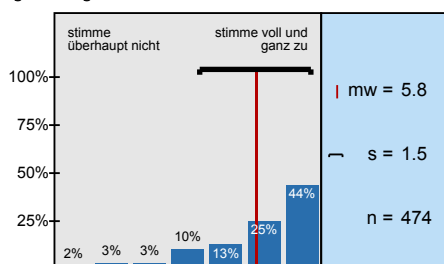
Die in der Lehrveranstaltung erworbenen Schlüsselkompetenzen schätze ich als nützlich für



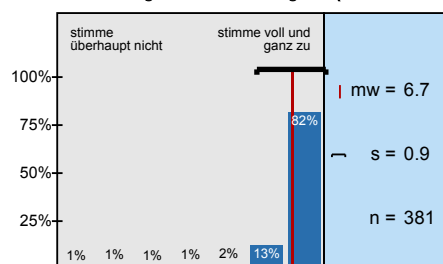
Die/der Übungsleiter*in ist im Umgang mit den Studierenden fair.



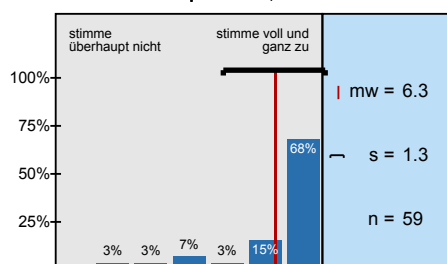
Ich bereite mich für die Lehrveranstaltung regelmäßig vor oder nach.



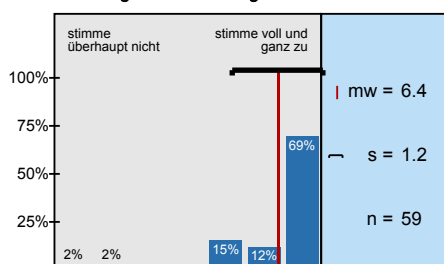
Für mich ist die Teilnahme an der Lehrveranstaltung barrierefrei möglich (z.B.



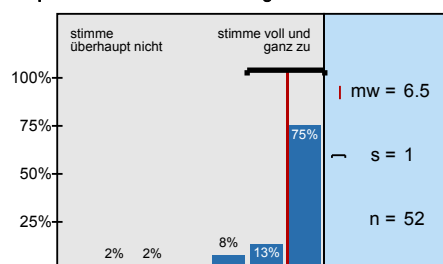
Die Lehrperson zeigt ausreichende didaktische und methodische Kompetenzen, um eine



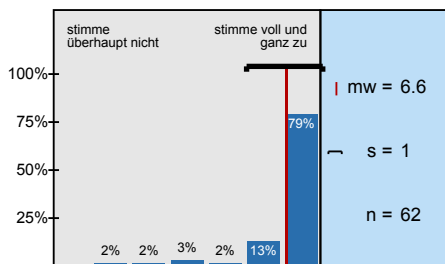
Die technischen Voraussetzungen bzw. Anforderungen sind zu Beginn der



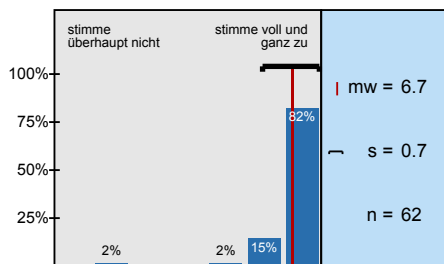
Auf technische Probleme bei der Nutzung digitaler Komponenten wird zeitnah reagiert.



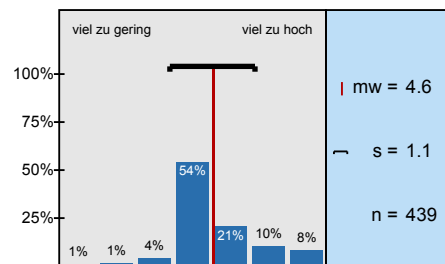
Eine aktive Mitarbeit wird ermöglicht.



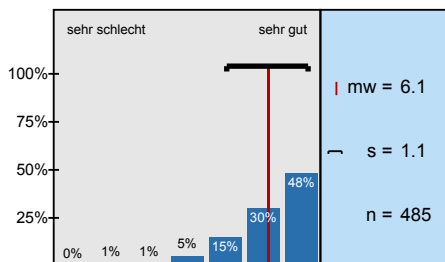
Die Kommunikation mit der Lehrperson ist problemlos möglich.



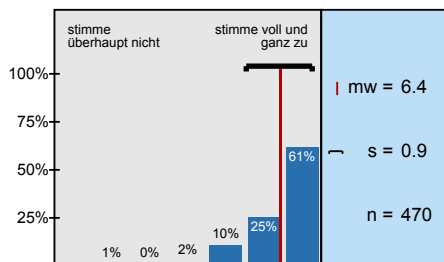
Mein Arbeitsaufwand ist gemessen an den vergebenen Credits



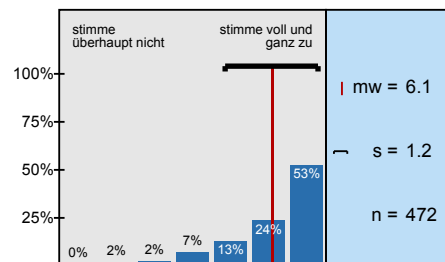
In einem Gesamturteil bewerte ich diese Lehrveranstaltung als



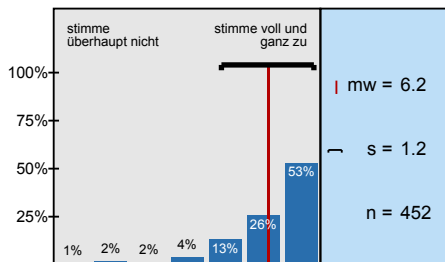
Die Lehrveranstaltung ist strukturiert.



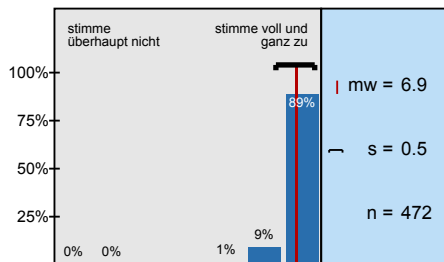
In der Lehrveranstaltung herrscht eine Atmosphäre, die mich zur aktiven Beteiligung



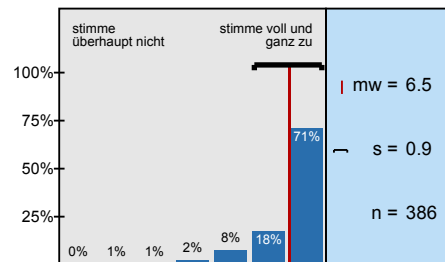
Die Lehrperson setzt in der Lehrveranstaltung angemessene didaktische Methoden ein.



Die Lehrveranstaltung findet regelmäßig und pünktlich statt.



Ich fühle mich im Rahmen von Sprechstunden/ Telefonaten/ E-Mails angemessen betreut.



Profilinie

Zusammenstellung: 20222_Philosophie_ÜT_51LV

Verwendete Werte in der Profilinie: Mittelwert

2. Fragen zur Lehrveranstaltung

2.1) In dieser Lehrveranstaltung lerne ich viel.	stimme überhaupt nicht zu								stimme voll und ganz zu	n=487	mw=6,2	md=7,0	s=1,1
2.2) Die Lernziele wurden klar formuliert.	stimme überhaupt nicht zu								stimme voll und ganz zu	n=478	mw=6,3	md=7,0	s=1,0
2.3) Die Übungsaufgaben waren klar und verständlich formuliert.	stimme überhaupt nicht zu								stimme voll und ganz zu	n=476	mw=6,3	md=7,0	s=1,0
2.4) Die Erklärungsschritt der/des Übungsleiter*in (s) kann ich nachvollziehen.	stimme überhaupt nicht zu								stimme voll und ganz zu	n=481	mw=6,2	md=7,0	s=1,1
2.5) Für die Arbeitsphasen der Lehrveranstaltung gab es strukturierte Arbeitsblätter bzw. schriftliche Arbeitsaufträge.	stimme überhaupt nicht zu								stimme voll und ganz zu	n=455	mw=6,3	md=7,0	s=1,2
2.6) Die eingesetzten Lernhilfen (z.B. Skripte, digitale Lernvideos, Videoaufzeichnungen, digitale Tests, Chat etc.) sind für mich	stimme überhaupt nicht zu								stimme voll und ganz zu	n=430	mw=6,2	md=7,0	s=1,1
2.7) In einer der ersten Sitzungen wurden die Leistungsanforderungen deutlich gemacht.	stimme überhaupt nicht zu								stimme voll und ganz zu	n=473	mw=6,3	md=7,0	s=1,1
2.8) Die Lehrveranstaltung ist mit den anderen Veranstaltungen des Moduls inhaltlich abgestimmt.	stimme überhaupt nicht zu								stimme voll und ganz zu	n=370	mw=6,1	md=7,0	s=1,3
2.9) Die in der Lehrveranstaltung erworbenen Schlüsselkompetenzen schätze ich als nützlich für meinen späteren Beruf ein.	stimme überhaupt nicht zu								stimme voll und ganz zu	n=457	mw=5,9	md=7,0	s=1,6
2.10) Die/der Übungsleiter*in ist im Umgang mit den Studierenden fair.	stimme überhaupt nicht zu								stimme voll und ganz zu	n=483	mw=6,6	md=7,0	s=1,0
2.11) Ich bereite mich für die Lehrveranstaltung regelmäßig vor oder nach.	stimme überhaupt nicht zu								stimme voll und ganz zu	n=474	mw=5,8	md=6,0	s=1,5
2.12) Für mich ist die Teilnahme an der Lehrveranstaltung barrierefrei möglich (z.B. barrierefreie Lehrmaterialien, Medien,	stimme überhaupt nicht zu								stimme voll und ganz zu	n=381	mw=6,7	md=7,0	s=0,9

3. Digitale Lehre

Achtung: Dieser Block ist nur zu beantworten, wenn die Lehre digital oder hybrid stattfindet.

3.1) Die Lehrperson zeigt ausreichende didaktische und methodische Kompetenzen, um eine Veranstaltung im digitalen oder	stimme überhaupt nicht zu								stimme voll und ganz zu	n=59	mw=6,3	md=7,0	s=1,3
3.2) Die technischen Voraussetzungen bzw. Anforderungen sind zu Beginn der Veranstaltung kommuniziert worden.	stimme überhaupt nicht zu								stimme voll und ganz zu	n=59	mw=6,4	md=7,0	s=1,2
3.3) Auf technische Probleme bei der Nutzung digitaler Komponenten wird zeitnah reagiert.	stimme überhaupt nicht zu								stimme voll und ganz zu	n=52	mw=6,5	md=7,0	s=1,0
3.4) Eine aktive Mitarbeit wird ermöglicht.	stimme überhaupt nicht zu								stimme voll und ganz zu	n=62	mw=6,6	md=7,0	s=1,0
3.5) Die Kommunikation mit der Lehrperson ist problemlos möglich.	stimme überhaupt nicht zu								stimme voll und ganz zu	n=62	mw=6,7	md=7,0	s=0,7

4. Fragen zur Lehrveranstaltung

4.1) Mein Arbeitsaufwand ist gemessen an den vergebenen Credits	viel zu gering								viel zu hoch	n=439	mw=4,6	md=4,0	s=1,1
4.2) In einem Gesamturteil bewerte ich diese Lehrveranstaltung als	sehr schlecht								sehr gut	n=485	mw=6,1	md=6,0	s=1,1

5. Fakultätsspezifische Fragen zur Lehrveranstaltung

5.11) Die Lehrveranstaltung ist strukturiert.	stimme überhaupt nicht zu									stimme voll und ganz zu	n=470	mw=6,4	md=7,0	s=0,9
5.12) In der Lehrveranstaltung herrscht eine Atmosphäre, die mich zur aktiven Beteiligung anregt.	stimme überhaupt nicht zu									stimme voll und ganz zu	n=472	mw=6,1	md=7,0	s=1,2
5.13) Die Lehrperson setzt in der Lehrveranstaltung angemessene didaktische Methoden ein.	stimme überhaupt nicht zu									stimme voll und ganz zu	n=452	mw=6,2	md=7,0	s=1,2
5.14) Die Lehrveranstaltung findet regelmäßig und pünktlich statt.	stimme überhaupt nicht zu									stimme voll und ganz zu	n=472	mw=6,9	md=7,0	s=0,5
5.15) Ich fühle mich im Rahmen von Sprechstunden/ Telefonaten/ E-Mails angemessen betreut.	stimme überhaupt nicht zu									stimme voll und ganz zu	n=386	mw=6,5	md=7,0	s=0,9

(*) Hinweis: Wenn die Anzahl der Antworten auf eine Frage zu gering ist, wird für die Frage keine Auswertung angezeigt.