

Auswertungsteil der geschlossenen Fragen

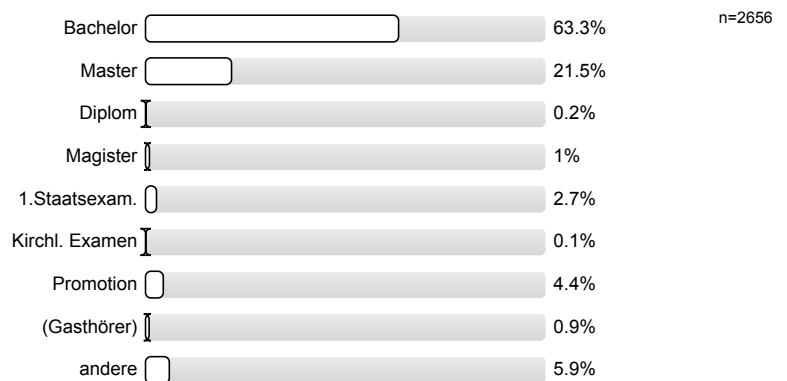
Legende

Fragestext



1. Fragen zu Studium und Person

1.1) Mein angestrebter Abschluss in diesem Studiengang ist



1.2) Ich studiere im (FS = Fachsemester)



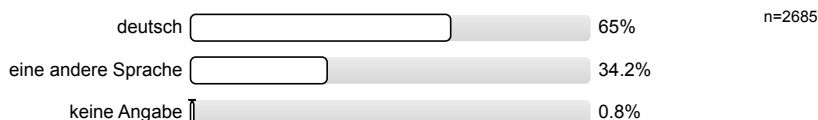
1.3) Die Lehrveranstaltung ist für mich



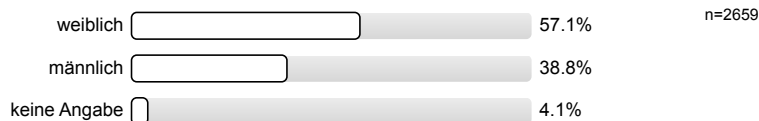
1.4) Ich habe diese Veranstaltung als Schlüsselkompetenz-Angebot gewählt.



1.5) Meine Muttersprache ist

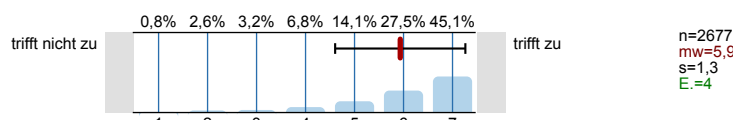


1.6) Mein Geschlecht ist

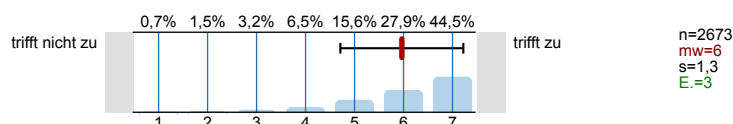


2. Fragen zur Lehrveranstaltung (LV)

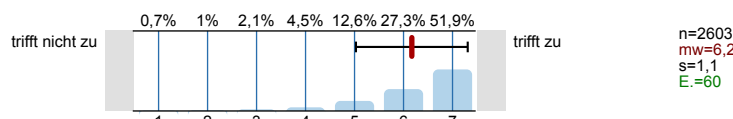
2.1) In dieser LV lerne ich viel.



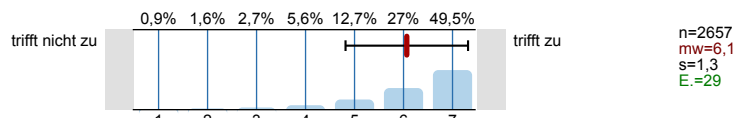
2.2) Die LV ist inhaltlich gut strukturiert.



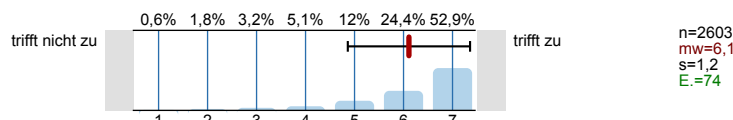
2.3) Die Lehrperson knüpft in den Sitzungen an das von ihr bereits vermittelte Wissen an.



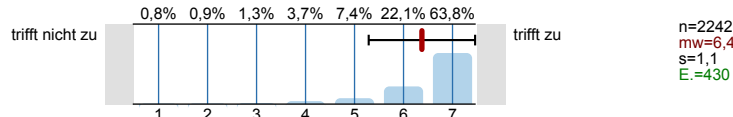
2.4) Die Lernziele wurden klar formuliert.



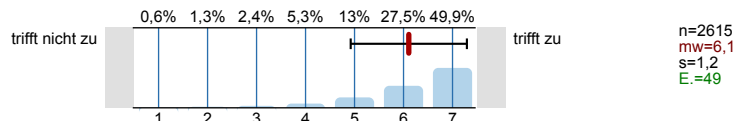
2.5) In einer der ersten Sitzungen wurden die Leistungsanforderungen deutlich gemacht.



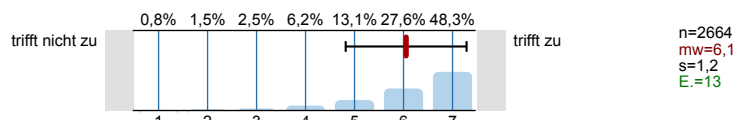
2.6) Die Lehrperson ist auch außerhalb der einzelnen Sitzungen gut ansprechbar.



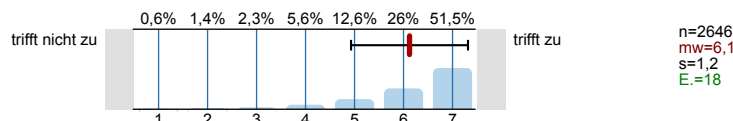
2.7) Die eingesetzten Präsentationsmedien tragen zum Verständnis der Lerninhalte bei.



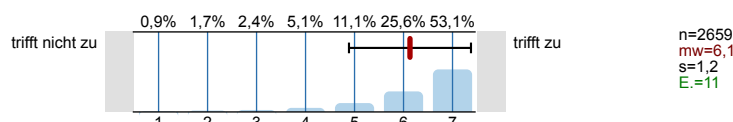
2.8) Die Lehr-/Lernformen der LV (z.B. Gruppen- u. Einzelübungen, mündliche u. schriftliche Kommunikation) sind hilfreich.



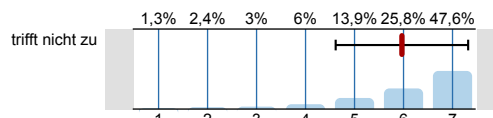
2.9) In der LV werden die zu erwerbenden Fähigkeiten praktisch trainiert.



2.10) Die Lehrperson gibt während der LV hilfreiches Feedback (Korrekturen, Verbesserungsvorschläge, Hinweise zum weiterführenden Lernen etc.).

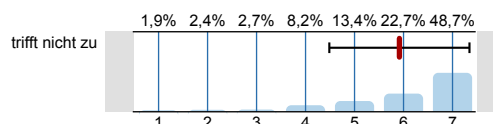


2.11) In der LV herrscht eine Atmosphäre, die mich zur aktiven Beteiligung anregt.



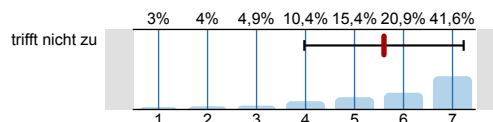
n=2662
mw=6
s=1,4
E.=3

2.12) Die LV hat mein Interesse an der Sprache gefördert.



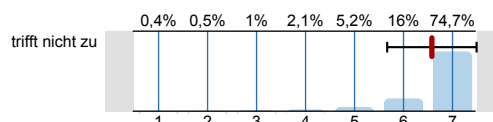
n=2622
mw=5,9
s=1,4
E.=49

2.13) Die in der LV erworbenen Schlüsselkompetenzen schätze ich als nützlich für meinen späteren Beruf ein.



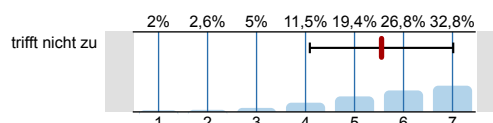
n=2531
mw=5,6
s=1,6
E.=136

2.14) Die Lehrperson ist im Umgang mit den Studierenden fair.



n=2625
mw=6,6
s=0,9
E.=35

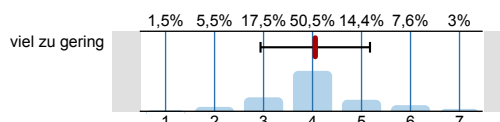
2.15) Ich bereite mich für die LV regelmäßig vor oder nach.



n=2644
mw=5,6
s=1,5
E.=22

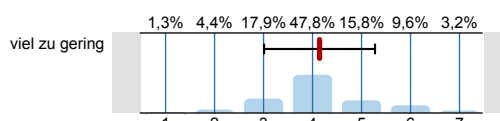
Folgende Fertigkeiten und Kompetenzen werden dem Kurs entsprechend ausreichend berücksichtigt und gefördert:

2.16) ... Grammatik



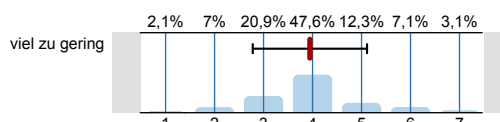
n=2674
mw=4,1
s=1,1

2.17) ... Wortschatz



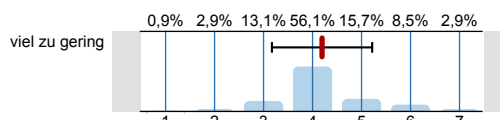
n=2665
mw=4,1
s=1,1

2.18) ... Aussprache



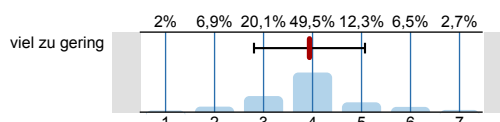
n=2657
mw=3,9
s=1,2

2.19) ... Leseverstehen



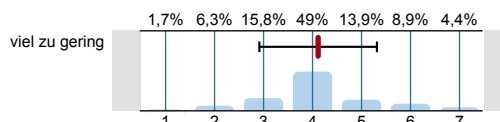
n=2662
mw=4,2
s=1

2.20) ... schriftlicher Ausdruck



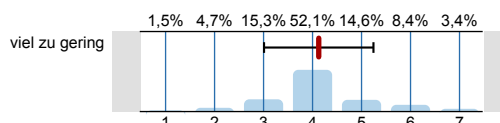
n=2659
mw=3,9
s=1,1

2.21) ... Hörverstehen



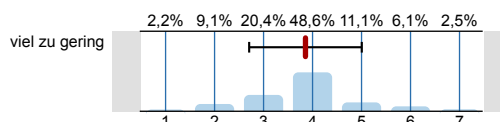
n=2651
mw=4,1
s=1,2

2.22) ... mündlicher Ausdruck



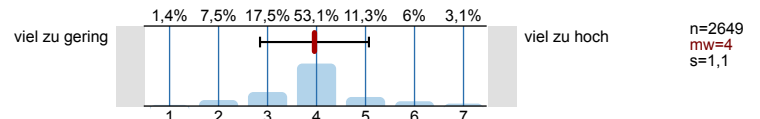
n=2655
mw=4,1
s=1,1

2.23) ... landeskundliche Aspekte

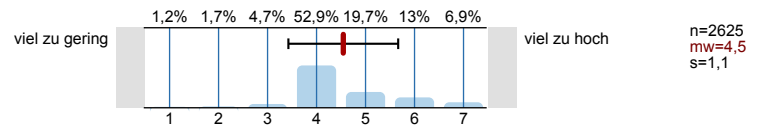


n=2653
mw=3,9
s=1,1

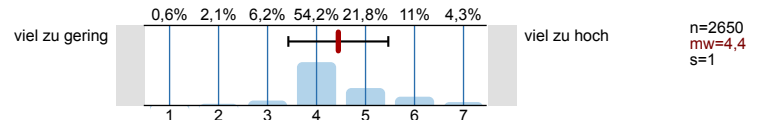
2.24) ... interkulturelle Aspekte



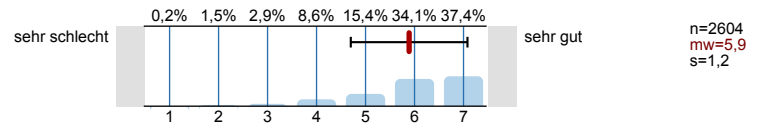
2.25) Mein Arbeitsaufwand ist gemessen an den vergebenen Credits



2.26) Das inhaltliche Niveau der LV erscheint mir

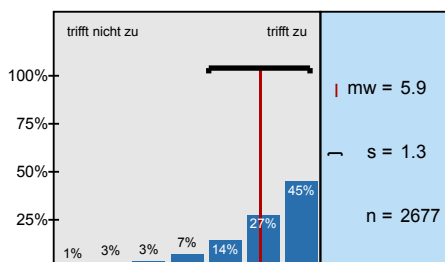


2.27) In einem Gesamturteil bewerte ich die Lehrveranstaltung als

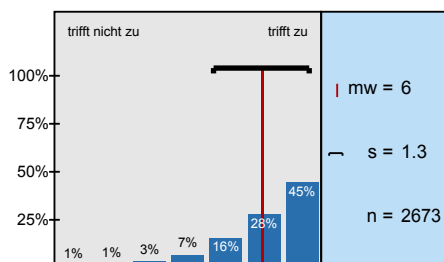


Histogramme zu den Skalafragen

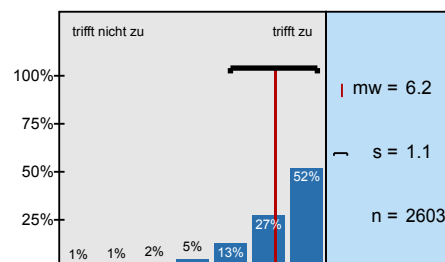
In dieser LV lerne ich viel.



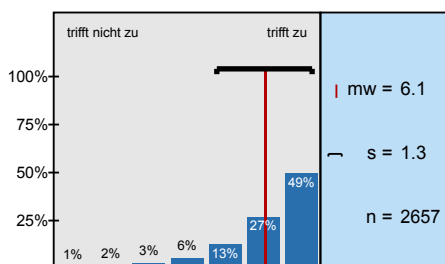
Die LV ist inhaltlich gut strukturiert.



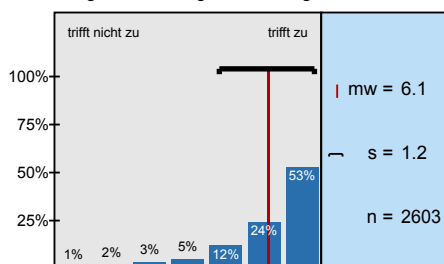
Die Lehrperson knüpft in den Sitzungen an das von ihr bereits vermittelte Wissen an.



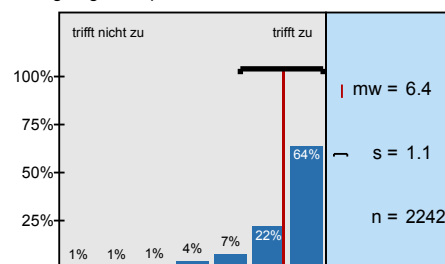
Die Lernziele wurden klar formuliert.



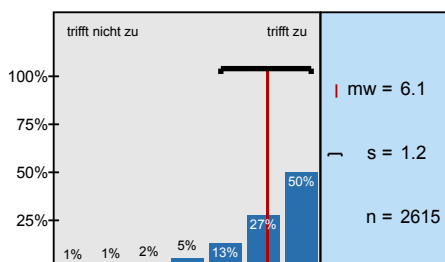
In einer der ersten Sitzungen wurden die Leistungsanforderungen deutlich gemacht.



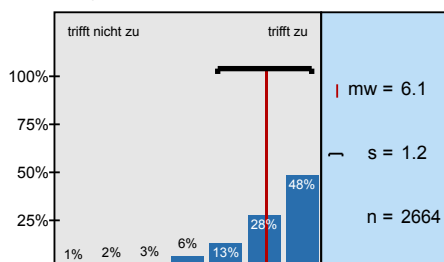
Die Lehrperson ist auch außerhalb der einzelnen Sitzungen gut ansprechbar.



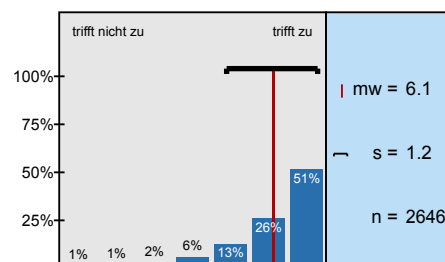
Die eingesetzten Präsentationsmedien tragen zum Verständnis der Lerninhalte bei.



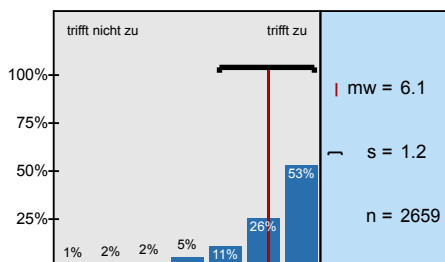
Die Lehr-/Lernformen der LV (z.B. Gruppen- u. Einzelübungen, mündliche u. schriftliche



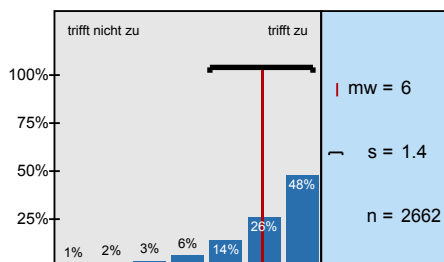
In der LV werden die zu erwerbenden Fähigkeiten praktisch trainiert.



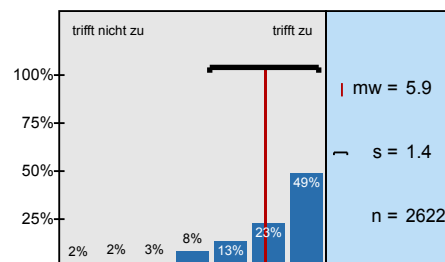
Die Lehrperson gibt während der LV hilfreiches Feedback (Korrekturen,



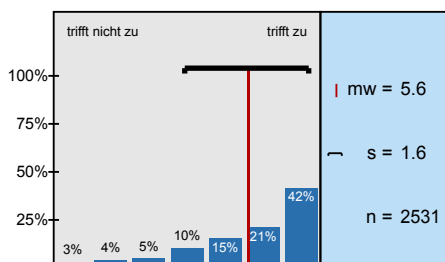
In der LV herrscht eine Atmosphäre, die mich zur aktiven Beteiligung anregt.



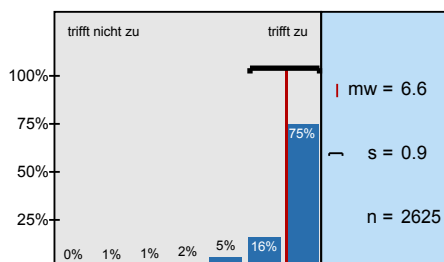
Die LV hat mein Interesse an der Sprache gefördert.



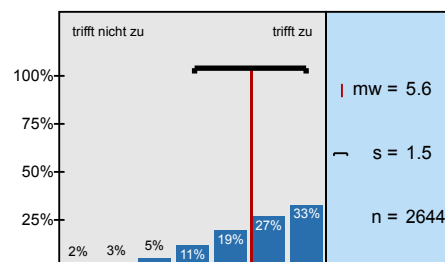
Die in der LV erworbenen Schlüsselkompetenzen schätze ich als nützlich für meinen späteren Beruf



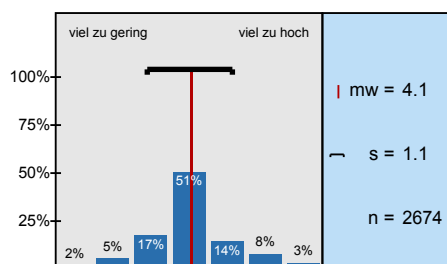
Die Lehrperson ist im Umgang mit den Studierenden fair.



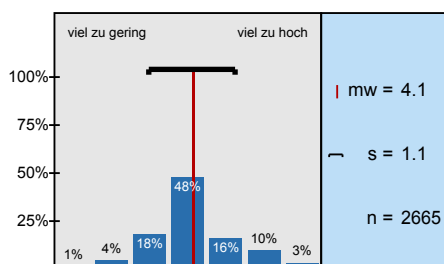
Ich bereite mich für die LV regelmäßig vor oder nach.



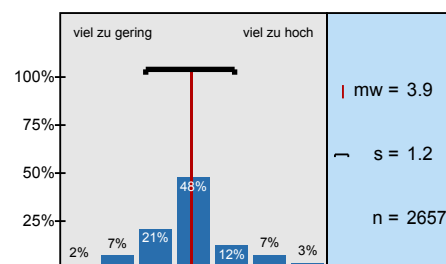
... Grammatik



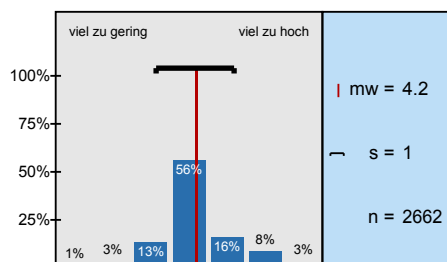
... Wortschatz



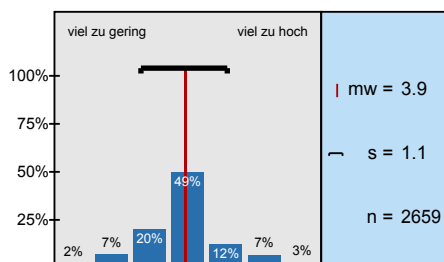
... Aussprache



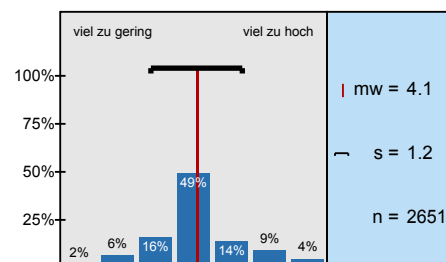
... Leseverstehen



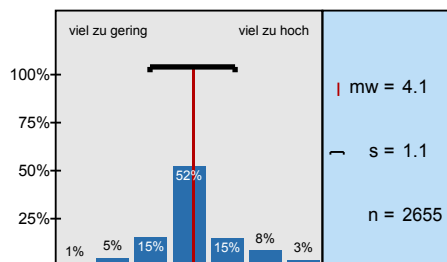
... schriftlicher Ausdruck



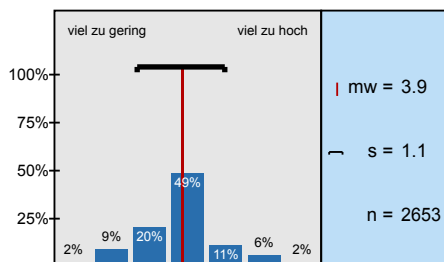
... Hörverstehen



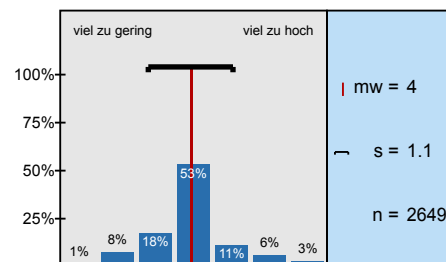
... mündlicher Ausdruck



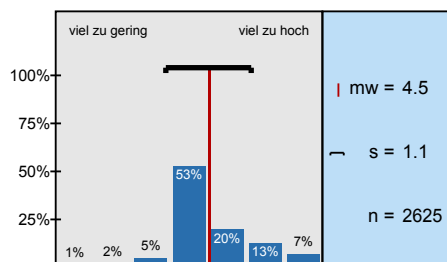
... landeskundliche Aspekte



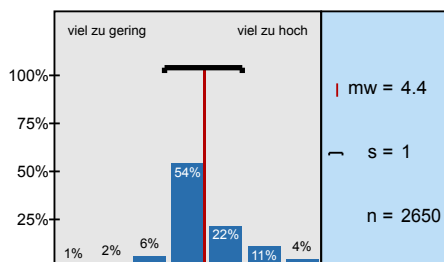
... interkulturelle Aspekte



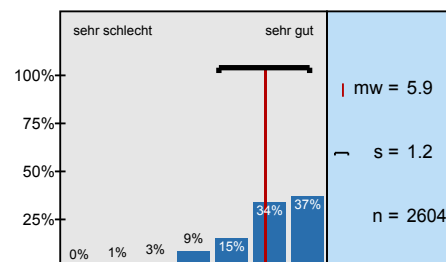
Mein Arbeitsaufwand ist gemessen an den vergebenen Credits



Das inhaltliche Niveau der LV erscheint mir

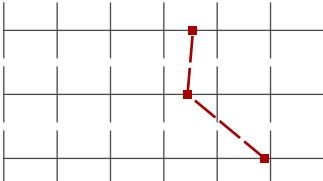
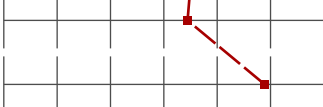



In einem Gesamturteil bewerte ich die Lehrveranstaltung als



Verwendete Werte in der Profillinie: Mittelwert

Frage	Antwort	trifft nicht zu	trifft zu	n	mw	md	s
2.1) In dieser LV lerne ich viel.	trifft nicht zu						
2.2) Die LV ist inhaltlich gut strukturiert.	trifft nicht zu						
2.3) Die Lehrperson knüpft in den Sitzungen an das von ihr bereits vermittelte Wissen an.	trifft nicht zu						
2.4) Die Lernziele wurden klar formuliert.	trifft nicht zu						
2.5) In einer der ersten Sitzungen wurden die Leistungsanforderungen deutlich gemacht.	trifft nicht zu						
2.6) Die Lehrperson ist auch außerhalb der einzelnen Sitzungen gut ansprechbar.	trifft nicht zu						
2.7) Die eingesetzten Präsentationsmedien tragen zum Verständnis der Lerninhalte bei.	trifft nicht zu						
2.8) Die Lehr-/Lernformen der LV (z.B. Gruppen- u. Einzelübungen, mündliche u. schriftliche Kommunikation) sind hilfreich.	trifft nicht zu						
2.9) In der LV werden die zu erwerbenden Fähigkeiten praktisch trainiert.	trifft nicht zu						
2.10) Die Lehrperson gibt während der LV hilfreiches Feedback (Korrekturen, Verbesserungsvorschläge, Hinweise zum	trifft nicht zu						
2.11) In der LV herrscht eine Atmosphäre, die mich zur aktiven Beteiligung anregt.	trifft nicht zu						
2.12) Die LV hat mein Interesse an der Sprache gefördert.	trifft nicht zu						
2.13) Die in der LV erworbenen Schlüsselkompetenzen schätze ich als nützlich für meinen späteren Beruf ein.	trifft nicht zu						
2.14) Die Lehrperson ist im Umgang mit den Studierenden fair.	trifft nicht zu						
2.15) Ich bereite mich für die LV regelmäßig vor oder nach.	trifft nicht zu						
2.16) ... Grammatik	viel zu gering						
2.17) ... Wortschatz	viel zu gering						
2.18) ... Aussprache	viel zu gering						
2.19) ... Leseverstehen	viel zu gering						
2.20) ... schriftlicher Ausdruck	viel zu gering						
2.21) ... Hörverstehen	viel zu gering						
2.22) ... mündlicher Ausdruck	viel zu gering						
2.23) ... landeskundliche Aspekte	viel zu gering						
2.24) ... interkulturelle Aspekte	viel zu gering						

2.25) Mein Arbeitsaufwand ist gemessen an den vergebenen Credits	viel zu gering		viel zu hoch	n=2625	mw=4,5	md=4,0	s=1,1
2.26) Das inhaltliche Niveau der LV erscheint mir	viel zu gering		viel zu hoch	n=2650	mw=4,4	md=4,0	s=1,0
2.27) In einem Gesamturteil bewerte ich die Lehrveranstaltung als	sehr schlecht		sehr gut	n=2604	mw=5,9	md=6,0	s=1,2

(*) Hinweis: Wenn die Anzahl der Antworten auf eine Frage zu gering ist, wird für die Frage keine Auswertung angezeigt.