

Auswertungsteil der geschlossenen Fragen

Legende

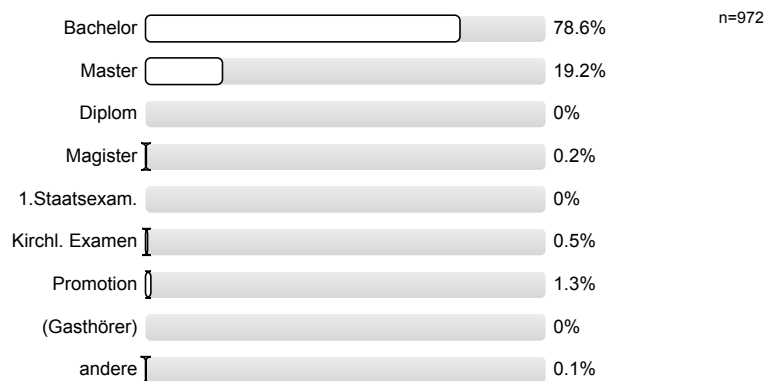
Fragestext



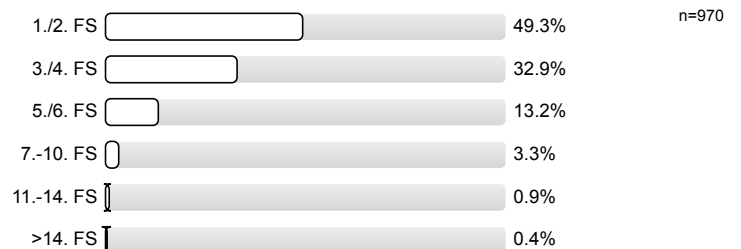
n=Anzahl
mw=Mittelwert
s=Std.-Abw.
E.=Enthaltung

1. Fragen zu Studium und Person

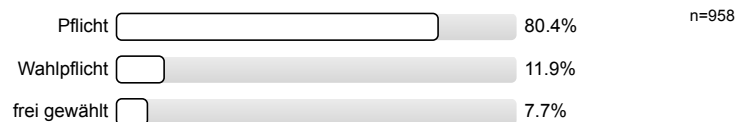
1.1) Mein angestrebter Abschluss in diesem Studiengang ist



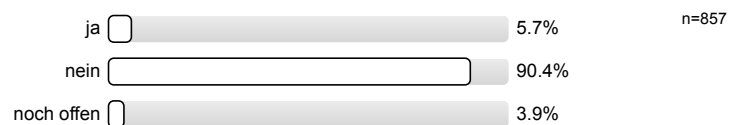
1.2) Ich studiere im (FS = Fachsemester)



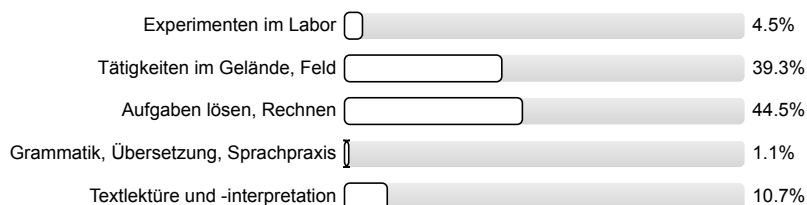
1.3) Die Lehrveranstaltung ist für mich



1.4) Ich habe diese Veranstaltung als Schlüsselkompetenz-Angebot gewählt.

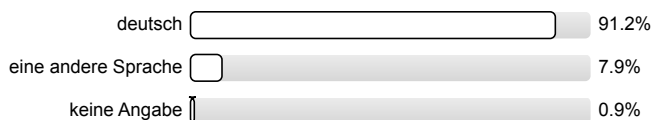


1.5) Die Veranstaltung besteht v.a. aus



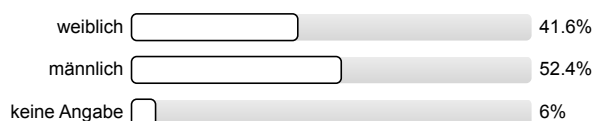
n=758

1.6) Meine Muttersprache ist



n=953

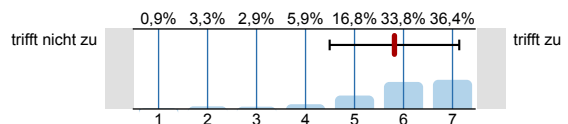
1.7) Mein Geschlecht ist



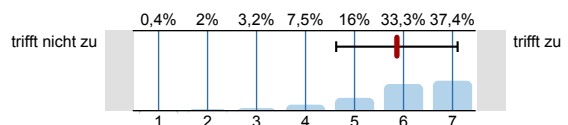
n=948

2. Fragen zur Lehrveranstaltung

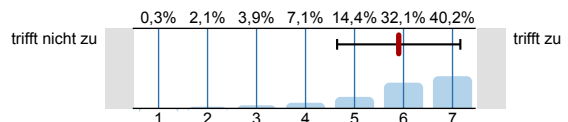
2.1) In dieser LV lerne ich viel.

n=977
mw=5,8
s=1,3

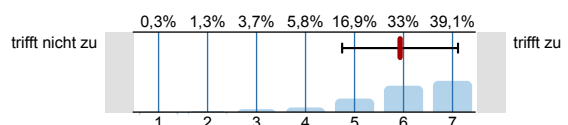
2.2) Die Lernziele wurden klar formuliert.

n=954
mw=5,9
s=1,2
E.=18

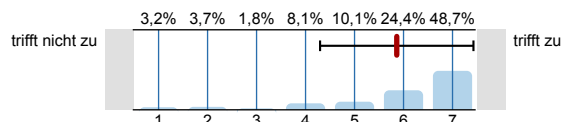
2.3) Die Übungsaufgaben waren klar und verständlich formuliert.

n=878
mw=5,9
s=1,3
E.=89

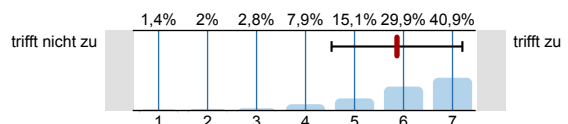
2.4) Die Erklärungsschritte des/der Übungsleiters/in kann ich nachvollziehen.

n=952
mw=5,9
s=1,2
E.=18

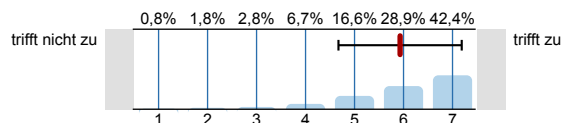
2.5) Für die Arbeitsphasen der LV gab es strukturierende Arbeitsblätter bzw. schriftliche Arbeitsaufträge.

n=840
mw=5,9
s=1,6
E.=125

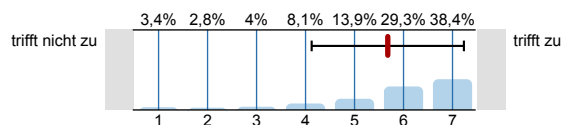
2.6) Die eingesetzten Lernhilfen (z.B. Arbeitsblätter, Angebote in StudIP, Literatur, Medien) sind für mich nützlich.

n=853
mw=5,9
s=1,3
E.=113

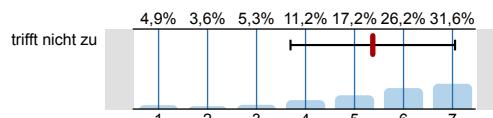
2.7) In einer der ersten Sitzungen wurden die Leistungsanforderungen deutlich gemacht.

n=913
mw=5,9
s=1,3
E.=57

2.8) Die LV ist mit den anderen Veranstaltungen des Moduls inhaltlich abgestimmt.

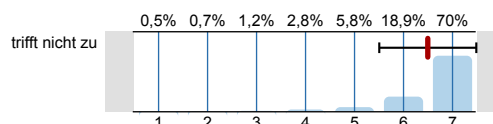
n=818
mw=5,7
s=1,6
E.=144

- 2.9) Die in der LV erworbenen Schlüsselkompetenzen schätze ich als nützlich für meinen späteren Beruf ein.



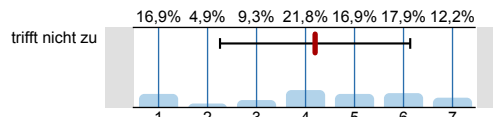
n=905
mw=5,4
s=1,7
E.=66

- 2.10) Der/Die Übungsleiter/in ist im Umgang mit den Studierenden fair.



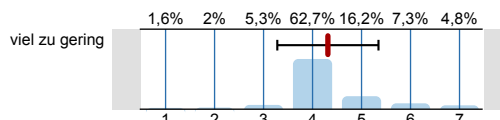
n=951
mw=6,5
s=1
E.=22

- 2.11) Ich bereite mich für die LV regelmäßig vor oder nach.



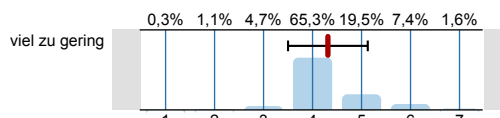
n=809
mw=4,2
s=1,9
E.=157

- 2.12) Mein Arbeitsaufwand ist gemessen an den vergebenen Credits



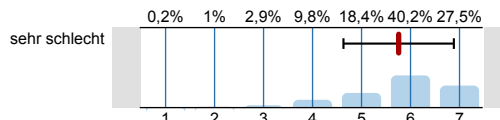
n=955
mw=4,3
s=1

- 2.13) Das inhaltliche Niveau der LV erscheint mir



n=973
mw=4,3
s=0,8

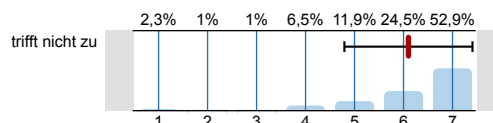
- 2.14) In einem Gesamturteil bewerte ich die LV als



n=970
mw=5,8
s=1,1

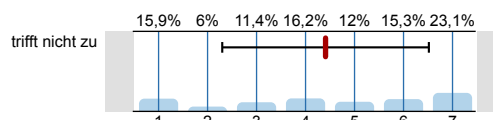
3. Möglichkeit für Fragen der Fakultät

- 3.1) Das zu dieser Lehrveranstaltung angebotene freiwillige Tutorium ist hilfreich.



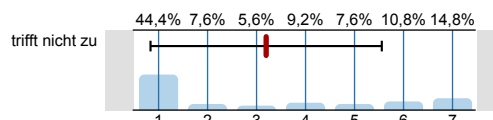
n=310
mw=6,1
s=1,3
E.=514

- 3.2) Ich hätte ohne dieses Tutorienangebot große Schwierigkeiten, die Inhalte der Lehrveranstaltung zu verstehen.



n=333
mw=4,4
s=2,1
E.=486

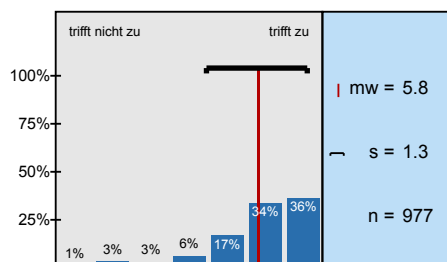
- 3.3) Ein Tutorienangebot zu dieser Lehrveranstaltung wäre dringend erforderlich.



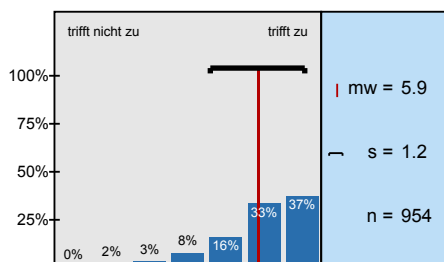
n=250
mw=3,2
s=2,4
E.=541

Histogramme zu den Skalafragen

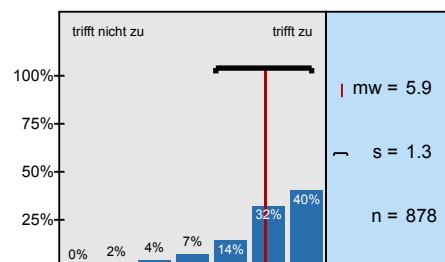
In dieser LV lerne ich viel.



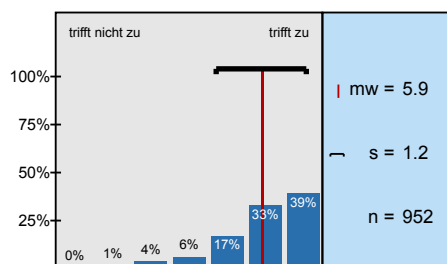
Die Lernziele wurden klar formuliert.



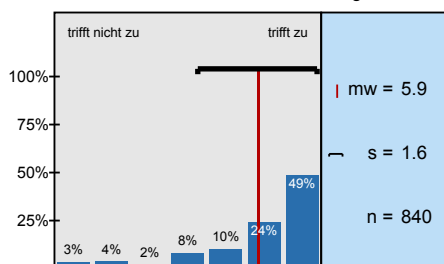
Die Übungsaufgaben waren klar und verständlich formuliert.



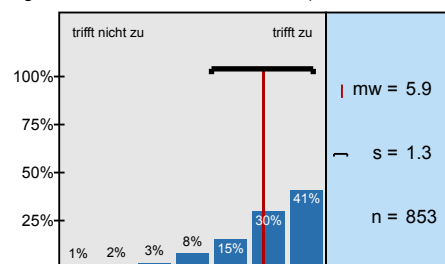
Die Erklärungsschritte des/der Übungsleiters/in kann ich nachvollziehen.



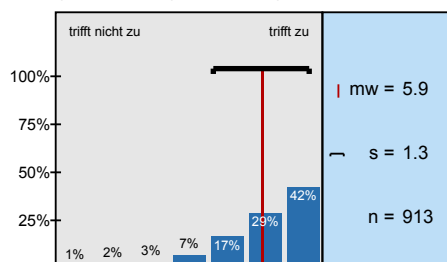
Für die Arbeitsphasen der LV gab es strukturierende Arbeitsblätter bzw. schriftliche Arbeitsaufträge.



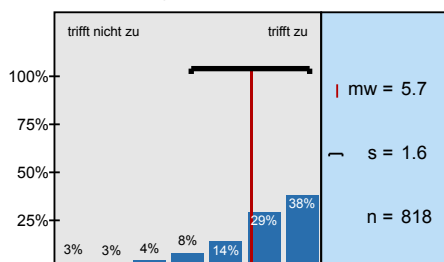
Die eingesetzten Lernhilfen (z.B. Arbeitsblätter, Angebote in StudIP, Literatur, Medien) sind für mich



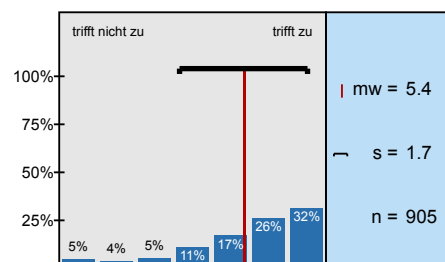
In einer der ersten Sitzungen wurden die Leistungsanforderungen deutlich gemacht.



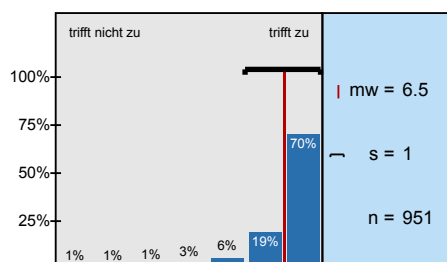
Die LV ist mit den anderen Veranstaltungen des Moduls inhaltlich abgestimmt.



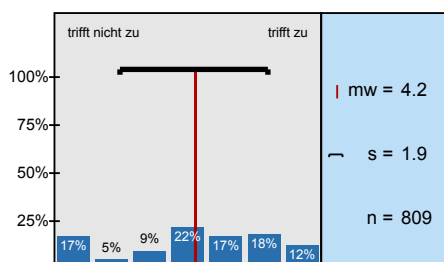
Die in der LV erworbenen Schlüsselkompetenzen schätze ich als nützlich für meinen späteren Beruf



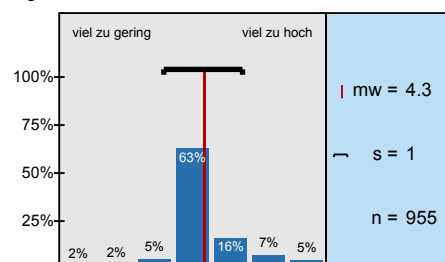
Der/Die Übungsleiter/in ist im Umgang mit den Studierenden fair.



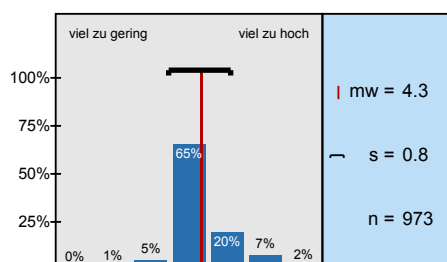
Ich bereite mich für die LV regelmäßig vor oder nach.



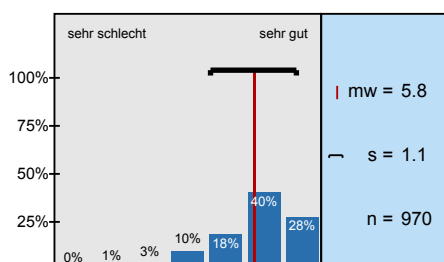
Mein Arbeitsaufwand ist gemessen an den vergebenen Credits



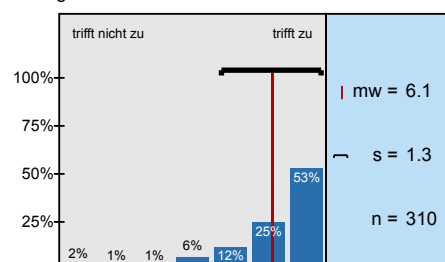
Das inhaltliche Niveau der LV erscheint mir



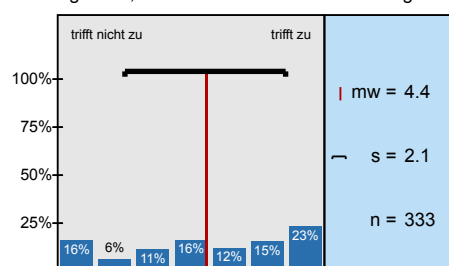
In einem Gesamturteil bewerte ich die LV als



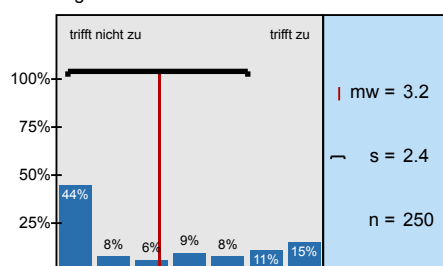
Das zu dieser Lehrveranstaltung angebotene freiwillige Tutorium ist hilfreich.



Ich hätte ohne dieses Tutorienangebot große Schwierigkeiten, die Inhalte der Lehrveranstaltung zu



Ein Tutorienangebot zu dieser Lehrveranstaltung wäre dringend erforderlich.

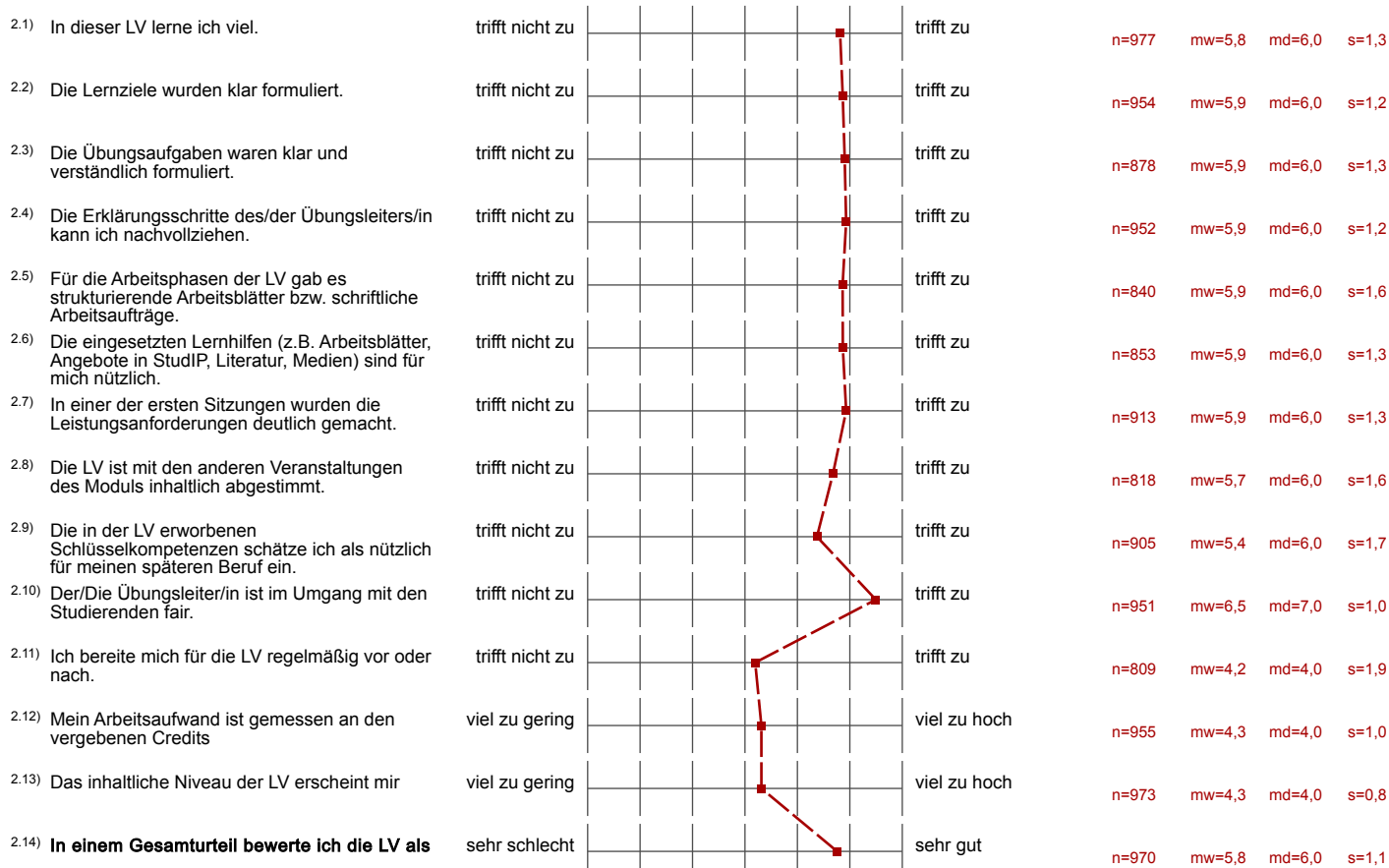


Profillinie

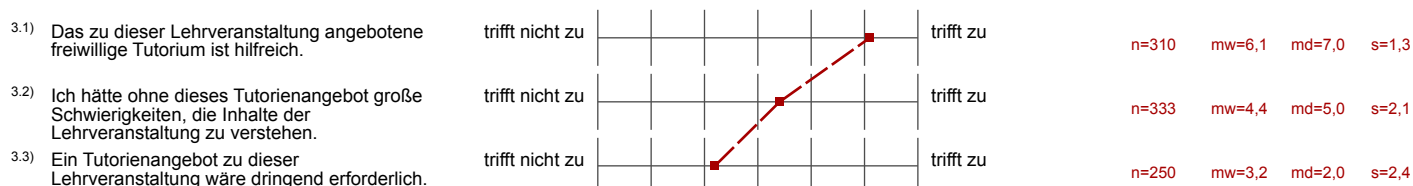
Zusammenstellung: 20171_Geo_ÜT_56LV

Verwendete Werte in der Profillinie: Mittelwert

2. Fragen zur Lehrveranstaltung



3. Möglichkeit für Fragen der Fakultät



(*) Hinweis: Wenn die Anzahl der Antworten auf eine Frage zu gering ist, wird für die Frage keine Auswertung angezeigt.