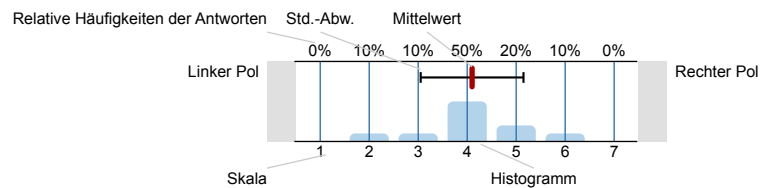


Auswertungsteil der geschlossenen Fragen

## Legende

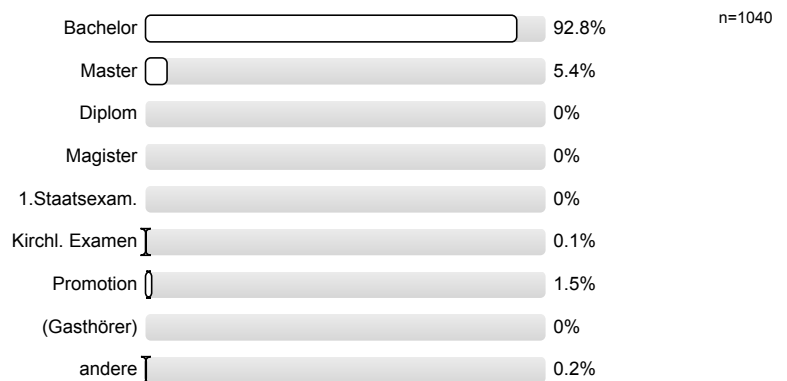
Fragestext



n=Anzahl  
mw=Mittelwert  
s=Std.-Abw.  
E.=Enthaltung

### 1. Fragen zu Studium und Person

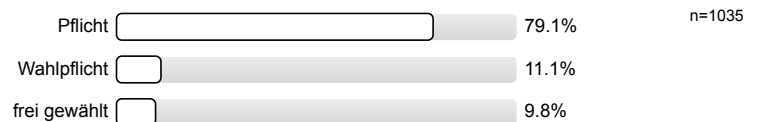
1.1) Mein angestrebter Abschluss in diesem Studiengang ist



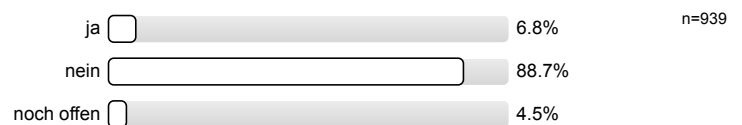
1.2) Ich studiere im (FS = Fachsemester)



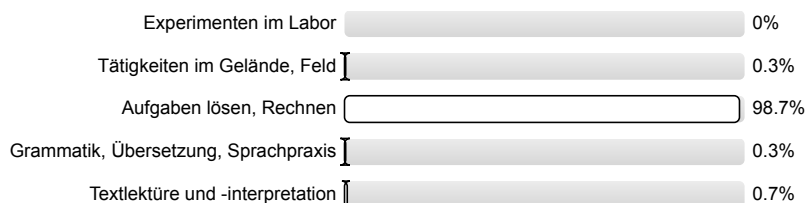
1.3) Die Lehrveranstaltung ist für mich



1.4) Ich habe diese Veranstaltung als Schlüsselkompetenz-Angebot gewählt.

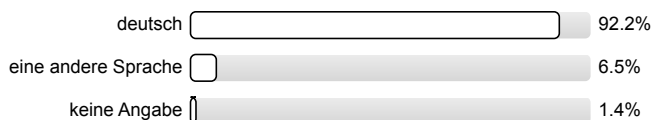


1.5) Die Veranstaltung besteht v.a. aus



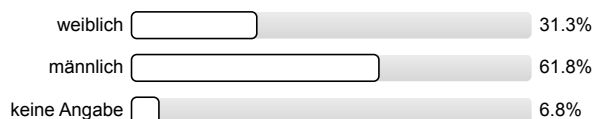
n=1016

1.6) Meine Muttersprache ist



n=1023

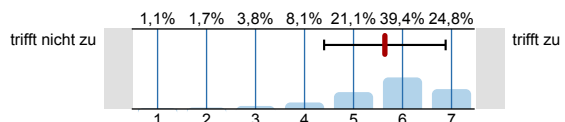
1.7) Mein Geschlecht ist



n=1022

## 2. Fragen zur Lehrveranstaltung (LV)

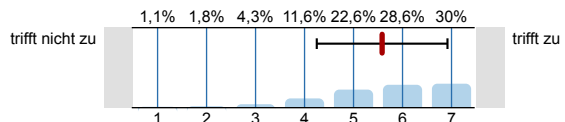
2.1) In dieser LV lerne ich viel.



trifft zu

n=1035  
mw=5,6  
s=1,2  
E.=4

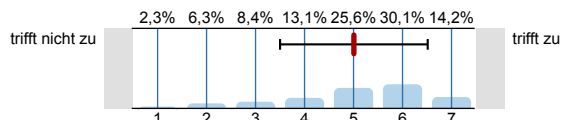
2.2) Die Lernziele wurden klar formuliert.



trifft zu

n=881  
mw=5,6  
s=1,3  
E.=144

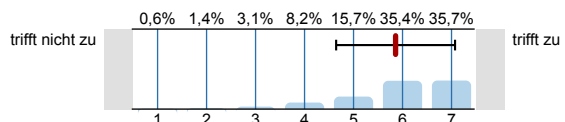
2.3) Die Übungsaufgaben waren klar und verständlich formuliert.



trifft zu

n=1004  
mw=5  
s=1,5  
E.=36

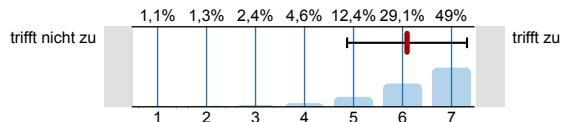
2.4) Die Erklärungsschritte des/der Übungsleiters/in kann ich nachvollziehen.



trifft zu

n=1003  
mw=5,9  
s=1,2  
E.=44

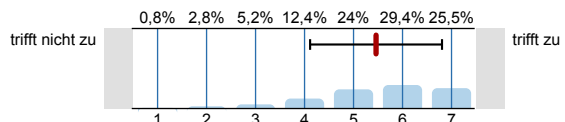
2.5) Für die Arbeitsphasen der LV gab es strukturierende Arbeitsblätter bzw. schriftliche Arbeitsaufträge.



trifft zu

n=908  
mw=6,1  
s=1,2  
E.=122

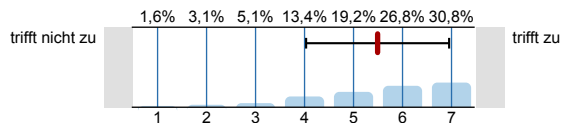
2.6) Die eingesetzten Lernhilfen (z.B. Arbeitsblätter, Angebote in StudIP, Literatur, Medien) sind für mich nützlich.



trifft zu

n=868  
mw=5,5  
s=1,3  
E.=173

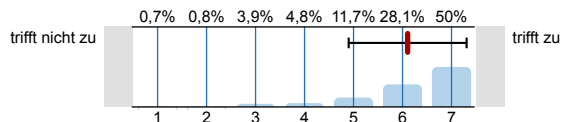
2.7) In einer der ersten Sitzungen wurden die Leistungsanforderungen deutlich gemacht.



trifft zu

n=818  
mw=5,5  
s=1,5  
E.=221

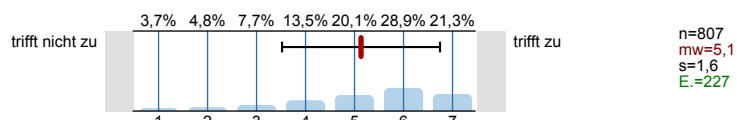
2.8) Die LV ist mit den anderen Veranstaltungen des Moduls inhaltlich abgestimmt.



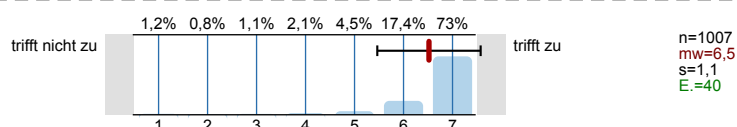
trifft zu

n=1006  
mw=6,1  
s=1,2  
E.=35

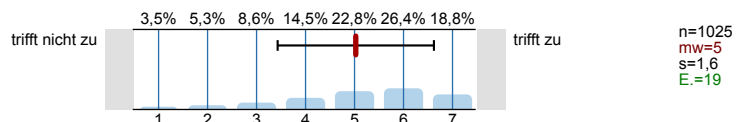
- 2.9) Die in der LV erworbenen Schlüsselkompetenzen schätze ich als nützlich für meinen späteren Beruf ein.



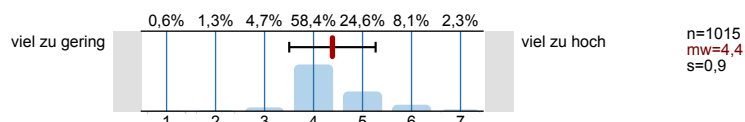
- 2.10) Der/Die Übungsleiter/in ist im Umgang mit den Studierenden fair.



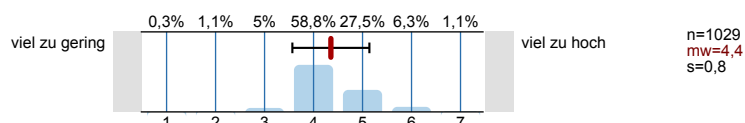
- 2.11) Ich bereite mich für die LV regelmäßig vor oder nach.



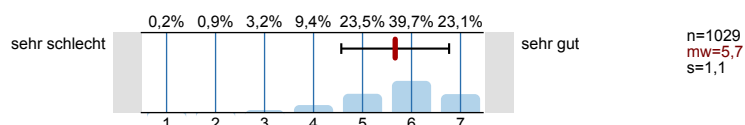
- 2.12) Mein Arbeitsaufwand ist gemessen an den vergebenen Credits



- 2.13) Das inhaltliche Niveau der LV erscheint mir

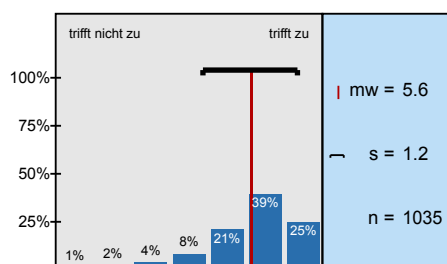


- 2.14) In einem Gesamturteil bewerte ich die LV als

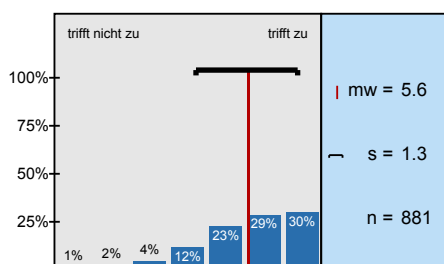


# Histogramme zu den Skalafragen

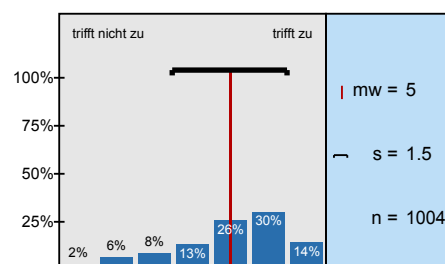
In dieser LV lerne ich viel.



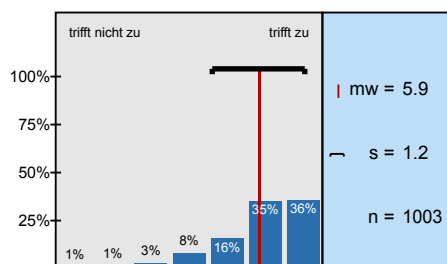
Die Lernziele wurden klar formuliert.



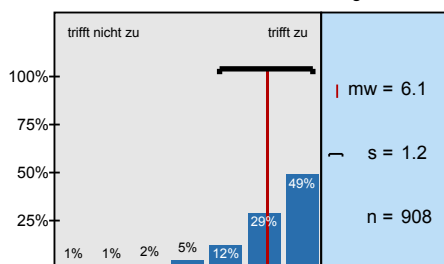
Die Übungsaufgaben waren klar und verständlich formuliert.



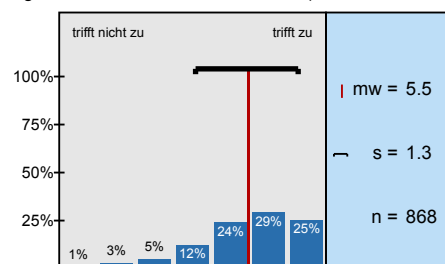
Die Erklärungsschritte des/der Übungsleiters/in kann ich nachvollziehen.



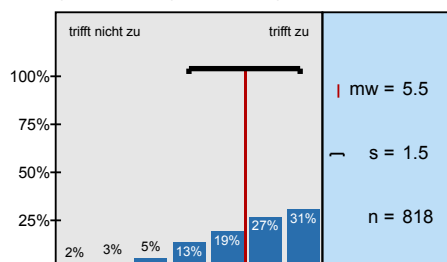
Für die Arbeitsphasen der LV gab es strukturierende Arbeitsblätter bzw. schriftliche Arbeitsaufträge.



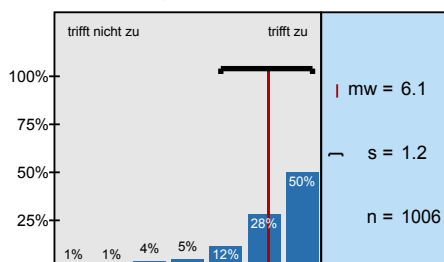
Die eingesetzten Lernhilfen (z.B. Arbeitsblätter, Angebote in StudIP, Literatur, Medien) sind für mich



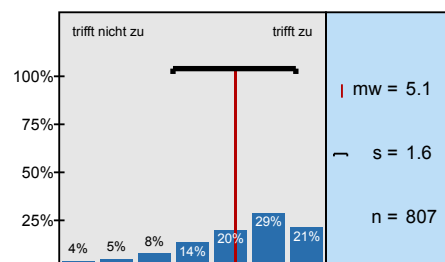
In einer der ersten Sitzungen wurden die Leistungsanforderungen deutlich gemacht.



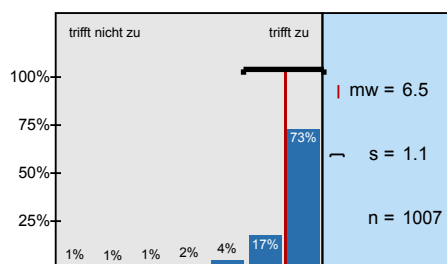
Die LV ist mit den anderen Veranstaltungen des Moduls inhaltlich abgestimmt.



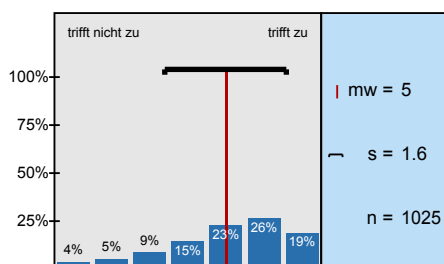
Die in der LV erworbenen Schlüsselkompetenzen schätze ich als nützlich für meinen späteren Beruf



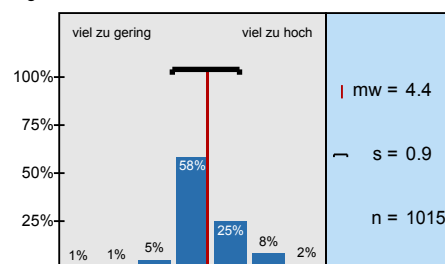
Der/Die Übungsleiter/in ist im Umgang mit den Studierenden fair.



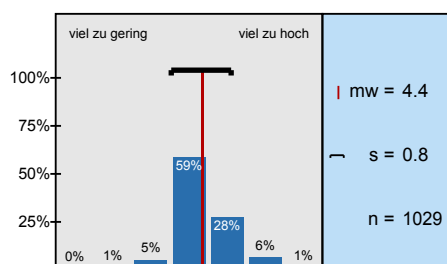
Ich bereite mich für die LV regelmäßig vor oder nach.



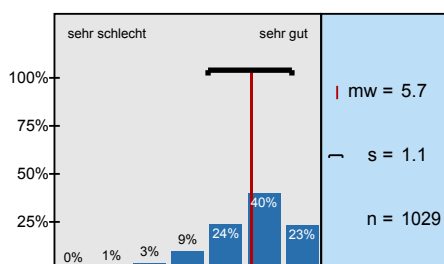
Mein Arbeitsaufwand ist gemessen an den vergebenen Credits



Das inhaltliche Niveau der LV erscheint mir



In einem Gesamturteil bewerte ich die LV als



# Profillinie

Zusammenstellung: 20172\_Phy\_ÜT\_71LV

Verwendete Werte in der Profillinie: Mittelwert

## 2. Fragen zur Lehrveranstaltung (LV)

2.1) In dieser LV lerne ich viel.	trifft nicht zu									trifft zu	n=1035	mw=5,6	md=6,0	s=1,2
2.2) Die Lernziele wurden klar formuliert.	trifft nicht zu									trifft zu	n=881	mw=5,6	md=6,0	s=1,3
2.3) Die Übungsaufgaben waren klar und verständlich formuliert.	trifft nicht zu									trifft zu	n=1004	mw=5,0	md=5,0	s=1,5
2.4) Die Erklärungsschritte des/der Übungsleiters/in kann ich nachvollziehen.	trifft nicht zu									trifft zu	n=1003	mw=5,9	md=6,0	s=1,2
2.5) Für die Arbeitsphasen der LV gab es strukturierende Arbeitsblätter bzw. schriftliche Arbeitsaufträge.	trifft nicht zu									trifft zu	n=908	mw=6,1	md=6,0	s=1,2
2.6) Die eingesetzten Lernhilfen (z.B. Arbeitsblätter, Angebote in StudIP, Literatur, Medien) sind für mich nützlich.	trifft nicht zu									trifft zu	n=868	mw=5,5	md=6,0	s=1,3
2.7) In einer der ersten Sitzungen wurden die Leistungsanforderungen deutlich gemacht.	trifft nicht zu									trifft zu	n=818	mw=5,5	md=6,0	s=1,5
2.8) Die LV ist mit den anderen Veranstaltungen des Moduls inhaltlich abgestimmt.	trifft nicht zu									trifft zu	n=1006	mw=6,1	md=6,5	s=1,2
2.9) Die in der LV erworbenen Schlüsselkompetenzen schätze ich als nützlich für meinen späteren Beruf ein.	trifft nicht zu									trifft zu	n=807	mw=5,1	md=6,0	s=1,6
2.10) Der/Die Übungsleiter/in ist im Umgang mit den Studierenden fair.	trifft nicht zu									trifft zu	n=1007	mw=6,5	md=7,0	s=1,1
2.11) Ich bereite mich für die LV regelmäßig vor oder nach.	trifft nicht zu									trifft zu	n=1025	mw=5,0	md=5,0	s=1,6
2.12) Mein Arbeitsaufwand ist gemessen an den vergebenen Credits	viel zu gering									viel zu hoch	n=1015	mw=4,4	md=4,0	s=0,9
2.13) Das inhaltliche Niveau der LV erscheint mir	viel zu gering									viel zu hoch	n=1029	mw=4,4	md=4,0	s=0,8
2.14) In einem Gesamturteil bewerte ich die LV als	sehr schlecht									sehr gut	n=1029	mw=5,7	md=6,0	s=1,1

(\*) Hinweis: Wenn die Anzahl der Antworten auf eine Frage zu gering ist, wird für die Frage keine Auswertung angezeigt.