

20231_ZESS_Gesamt_142LV

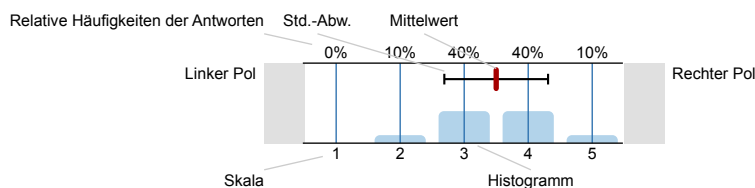
Erfasste Fragebögen = 1284



Auswertungsteil der geschlossenen Fragen

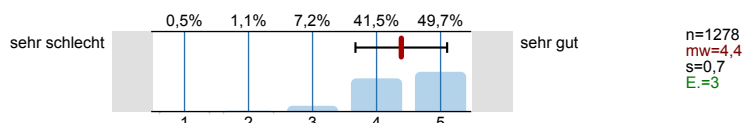
Legende

Fragetext

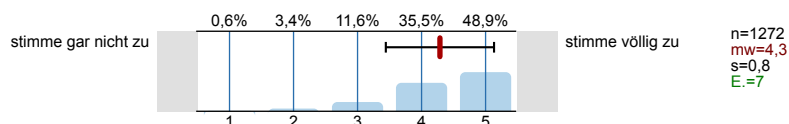


1. Gesamtlern- und Lehrerfolg

1.1) In einem Gesamturteil bewerte ich die Lehrveranstaltung als

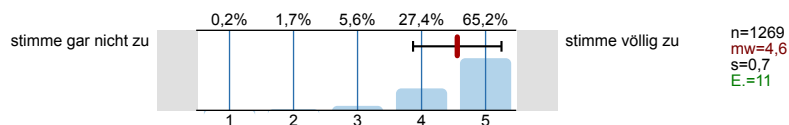


1.2) In dieser Lehrveranstaltung lerne ich viel.

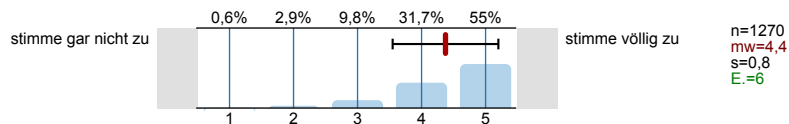


2. Transparenz der Lernziele und Struktur der Lehrveranstaltung

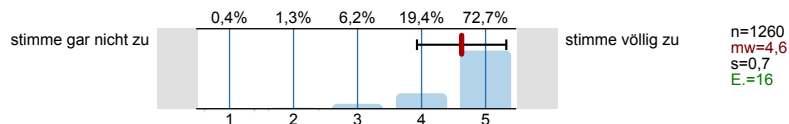
2.1) Die Lehrperson macht die Lernziele der Lehrveranstaltung deutlich.



2.2) Die Lehrveranstaltung hat für mich eine klar erkennbare inhaltliche Struktur ("roter Faden").

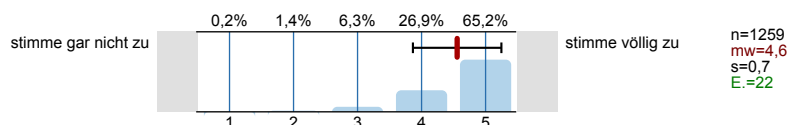


2.3) Die organisatorischen Regelungen für diese Lehrveranstaltung wurden klar kommuniziert (z.B. bzgl. Prüfungs- und Studienleistungen, Terminen und Fristen).



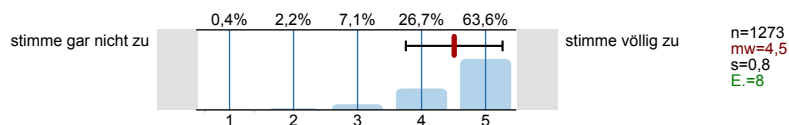
3. Lernmaterial

3.1) Zur Vor- und Nachbereitung werden mir hilfreiche Lernmaterialien zur Verfügung gestellt.

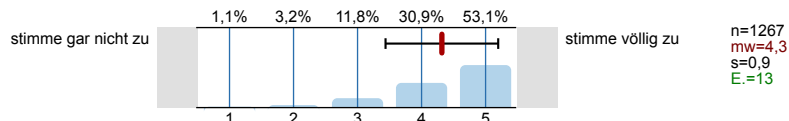


4. Lehrendenbeitrag: Vermittlung, Anregung, Lernatmosphäre, studierendenzentriertes Lehren und Lernen

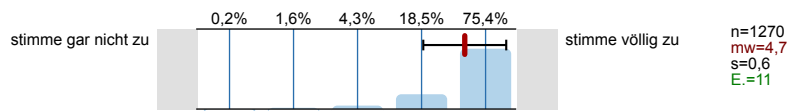
4.1) Ich kann den inhaltlichen Ausführungen der Lehrperson gut folgen.



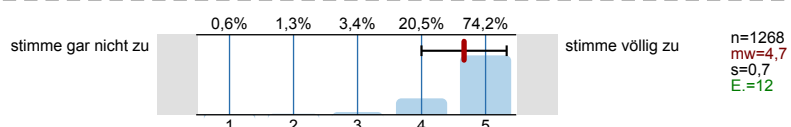
4.2) Der Lehrperson ist es gelungen, mein Interesse für das Thema zu wecken und aufrecht zu erhalten.



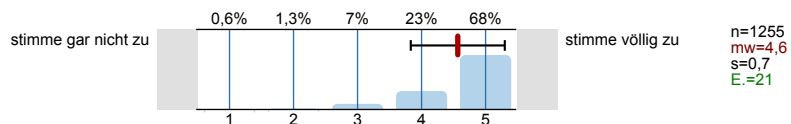
4.3) **Die Lehrperson fördert Fragen und aktive Mitarbeit.**



4.4) **Die Lehrperson setzt sich aktiv für eine angenehme Lernatmosphäre ein.**

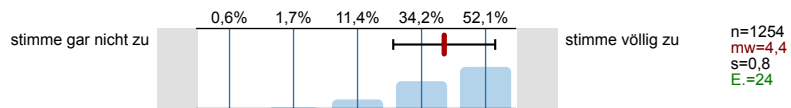


4.5) **Die Lehrperson ermutigt die Studierenden, den Lernprozess aktiv (mit)zugestalten.**

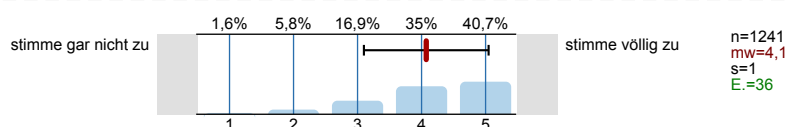


5. Studierendenbeitrag: Lernatmosphäre, Teilnahmeverhalten, Aktivität

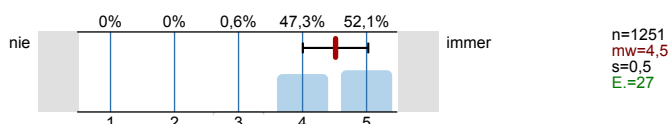
5.1) **Die Teilnehmenden der Lehrveranstaltung setzen sich aktiv für eine angenehme Lernatmosphäre ein.**



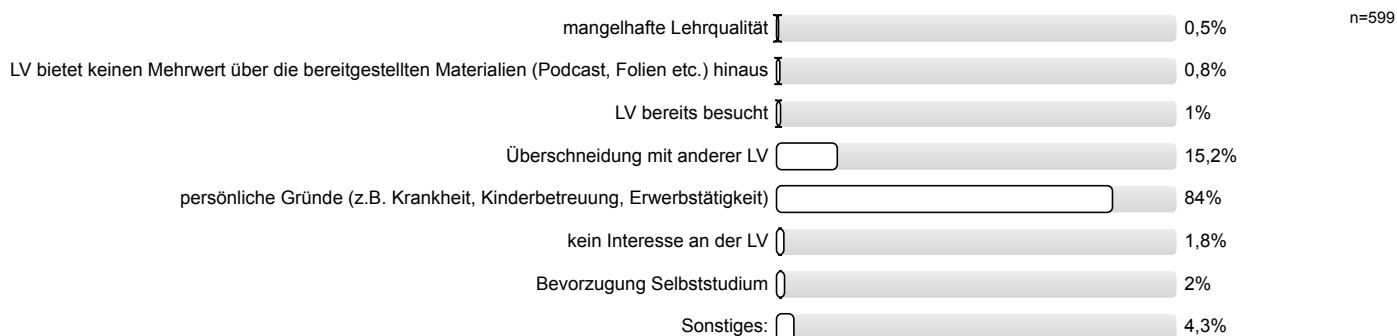
5.2) **Ich bereite die Lehrveranstaltung regelmäßig vor oder nach.**



5.3) **An den Kontakt- bzw. Präsenzzeiten dieser Lehrveranstaltung habe ich bis jetzt teilgenommen**

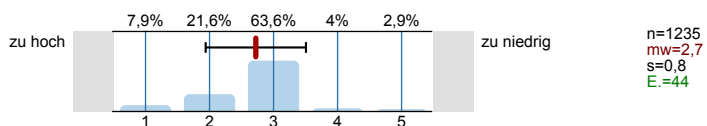


5.4) **Was waren die Gründe für die Nichtteilnahme an den Kontakt- bzw. Präsenzzeiten?**

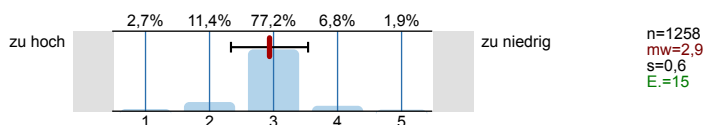


6. Workload und Anforderung

6.1) **Mein Arbeitsaufwand ist gemessen an den vorgesehenen Credits**

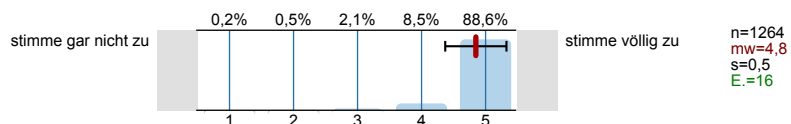


6.2) **Das Anforderungsniveau der Veranstaltung ist für mich insgesamt**



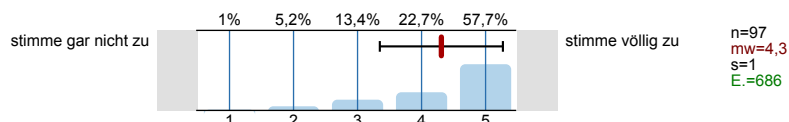
7. Gleichbehandlung

7.1) **Alle Studierenden werden von der Lehrperson gleichbehandelt, es gibt keine Bevorzugungen oder Benachteiligungen.**



8. Nachteilsausgleich

- 8.1) Nur zu beantworten, falls Sie einen Anspruch auf Nachteilsausgleich (gemäß § 21 der APO) haben: Die Anforderungen der Studien- und Prüfungsleistungen wurden für die Beantragung eines Nachteilsausgleiches rechtzeitig und detailliert genug bekannt gegeben.

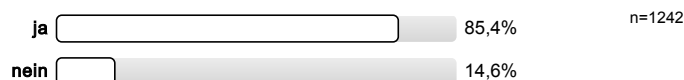


10. Datenschutz

- 10.1) Gemäß § 18 (3a) der QMO-SL (2022) haben evaluierte Lehrende Anspruch auf die Ergebnisse der Evaluation, um sich auf Feedbackgespräche vorzubereiten. Zur Gewährleistung des Datenschutzes ist gemäß § 18 (4) ein Mindestrücklauf von sechs Personen je Umfrage erforderlich, um einen Bericht zu erstellen. Um die Anonymität der Studierenden zusätzlich zu gewährleisten, werden in den Berichten für Lehrende bestimmte Merkmale wie Abschlussart, Studienfach, Fachsemester und Geschlecht nicht ausgewertet.

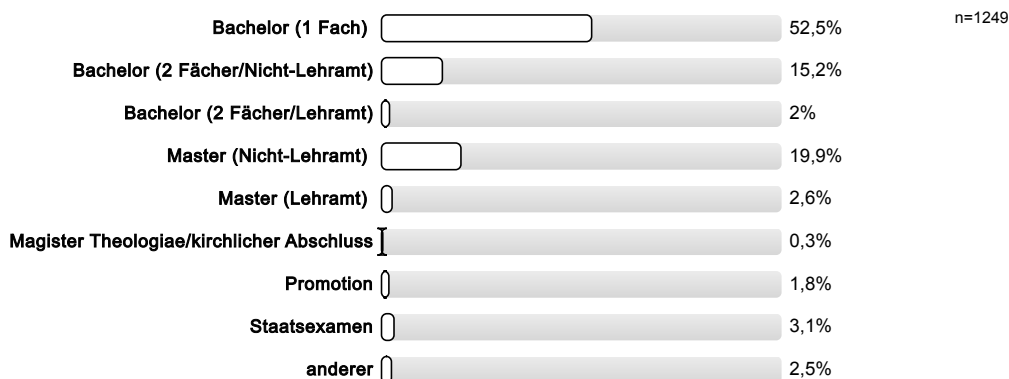
Ich willige ein, dass die hier evaluierte(n) Lehrperson(en) den Auswertungsbericht auch dann erhalten darf/dürfen, wenn der geforderte Mindestrücklauf von sechs Personen nicht erreicht wird und somit eine Grundlage für ein Feedbackgespräch geschaffen wird.

In bestimmten Fällen kann jedoch eine Identifizierung Ihrer Person möglich sein.

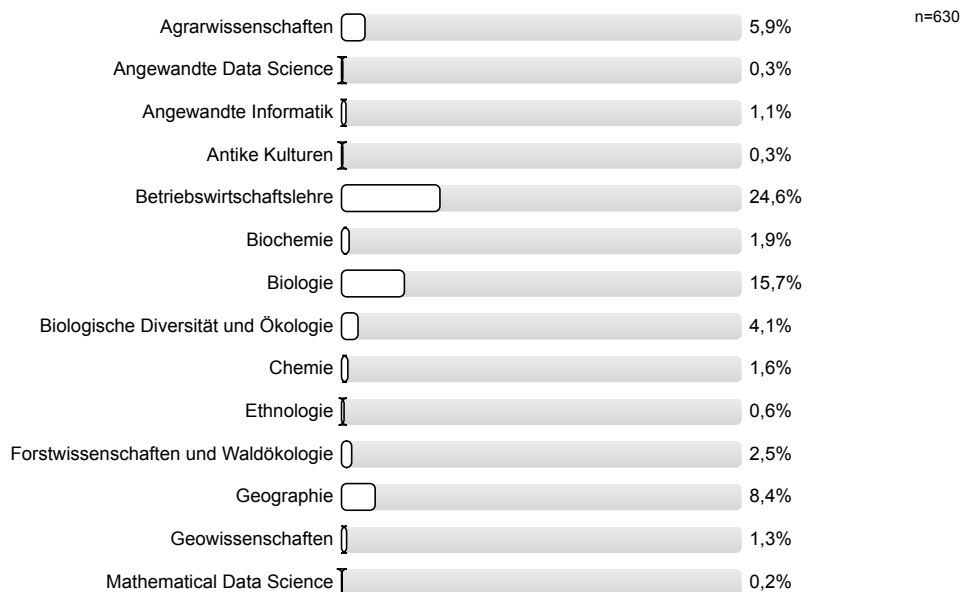


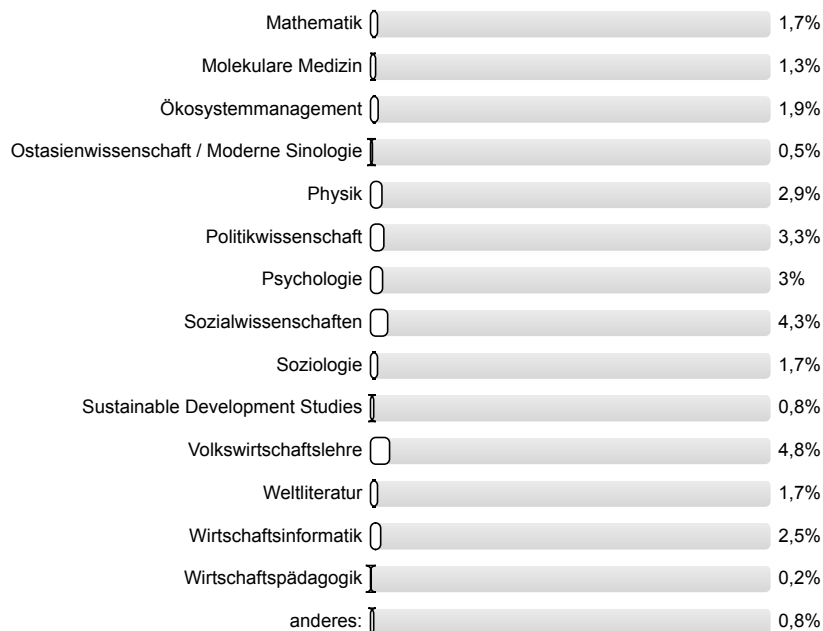
11. Soziodemografische Faktoren

- 11.1) Mein angestrebter Abschluss im Studiengang, für den ich diese Lehrveranstaltung besuche, ist



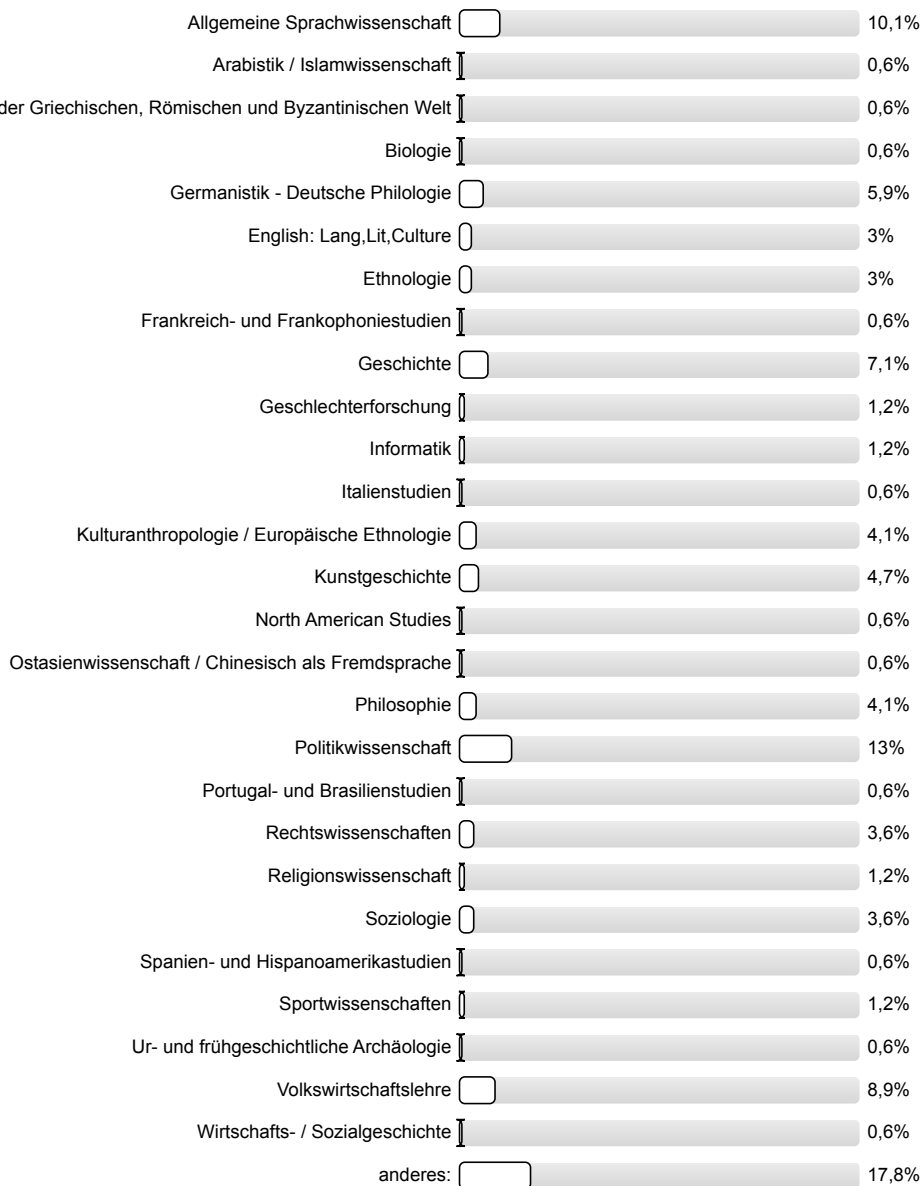
- 11.2) Ich besuche diese Lehrveranstaltung für folgendes Studienfach im Bachelor (1 Fach)



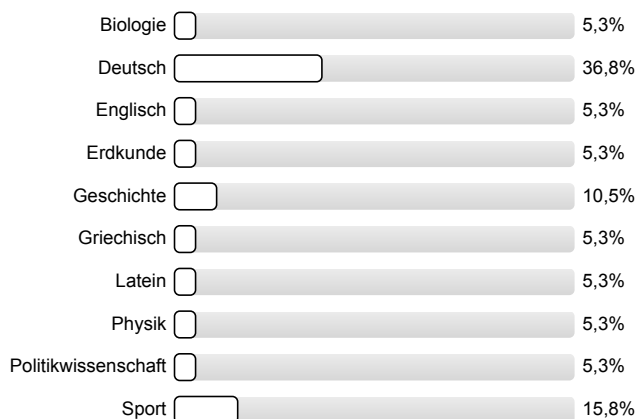


11.4) Ich besuche diese Lehrveranstaltung für folgendes Studienfach im Bachelor (2 Fächer/Nicht-Lehramt)

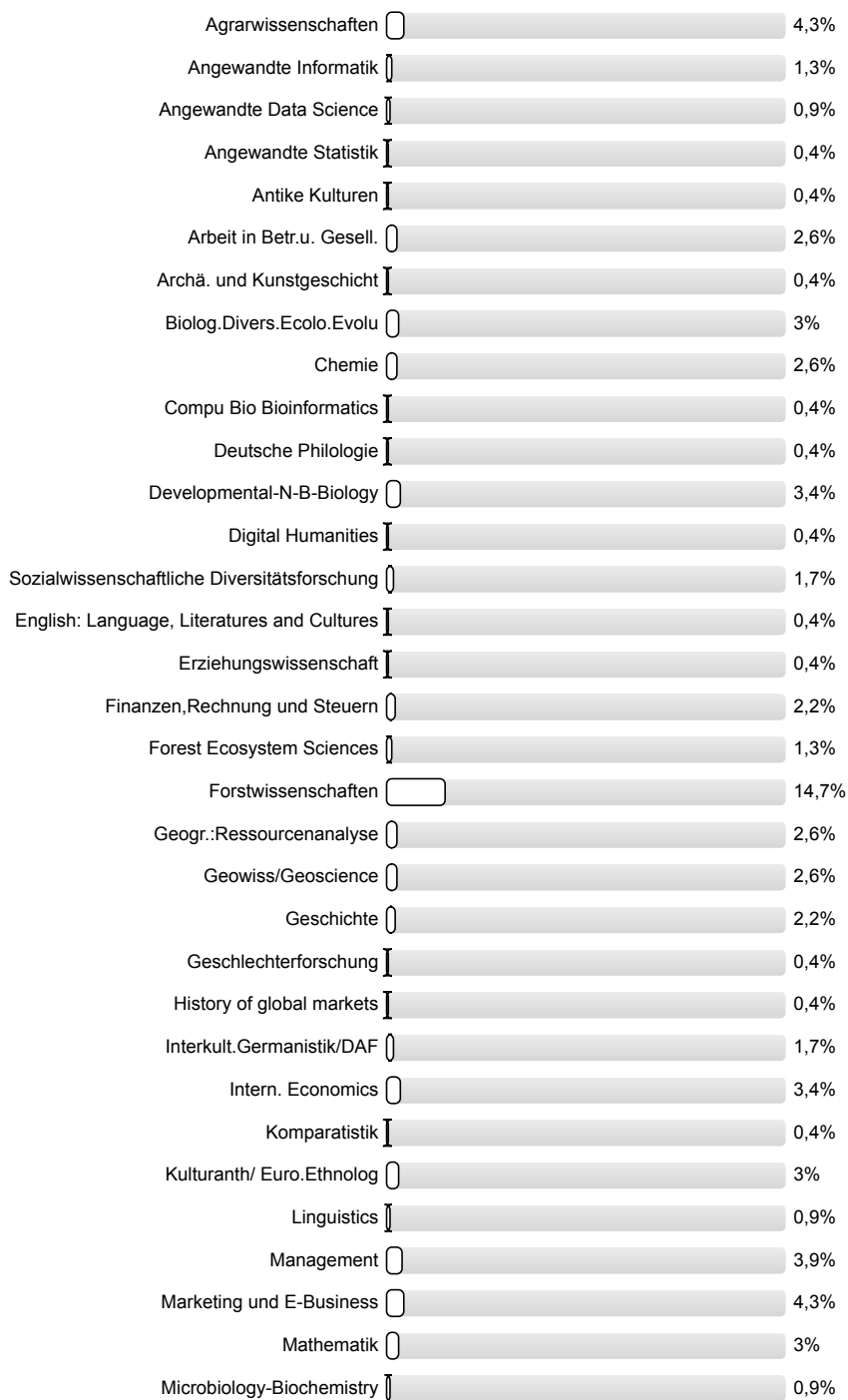
n=169

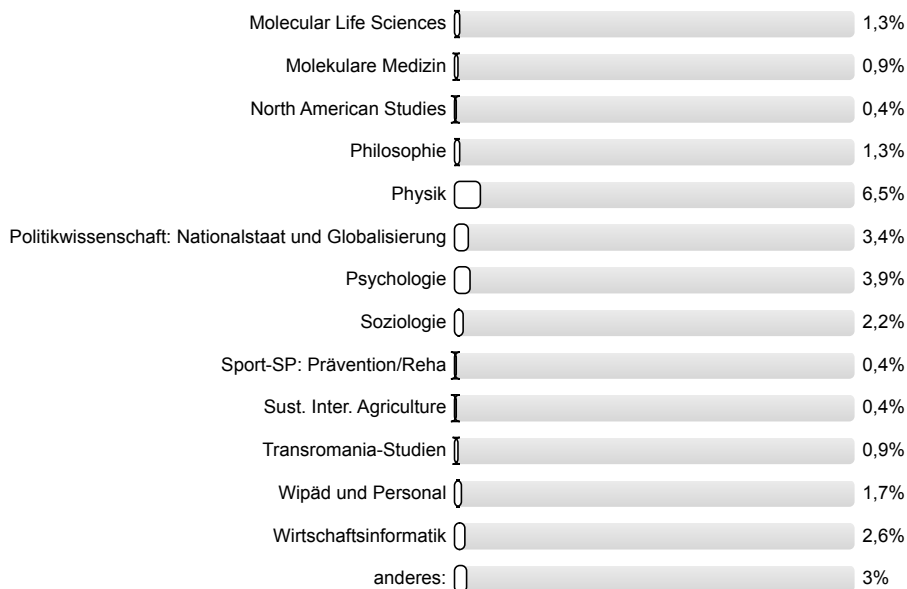


11.6) Ich besuche diese Lehrveranstaltung für folgendes Studienfach im Bachelor (2 Fächer/Lehramt)

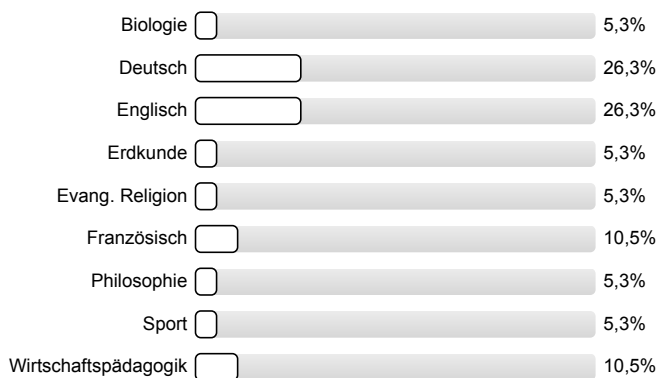


11.7) Ich besuche diese Lehrveranstaltung für folgendes Studienfach im Master (Nicht-Lehramt)



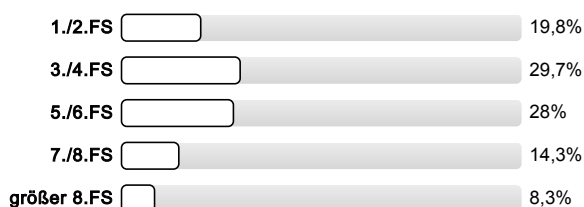


11.9) Ich besuche diese Lehrveranstaltung für folgendes Studienfach im Master (Lehramt)



n=19

11.10) Ich studiere dieses Studienfach im (FS=Fachsemester)



n=1187

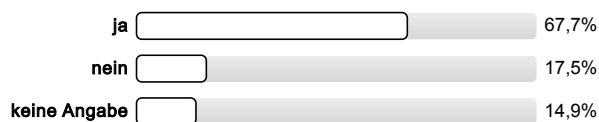
11.11) Mein Geschlecht ist



n=1251

12. Schlüsselkompetenzen

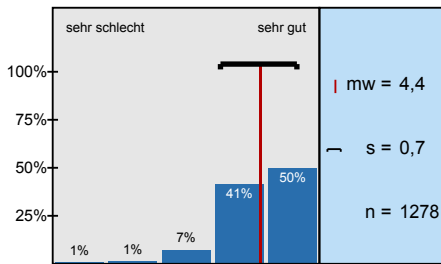
12.1) Ich plane diese Lehrveranstaltung in den Schlüsselkompetenzbereich einzubringen.



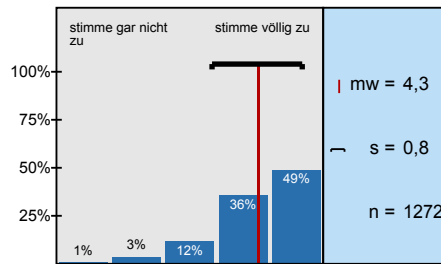
n=1272

Histogramme zu den Skalafragen

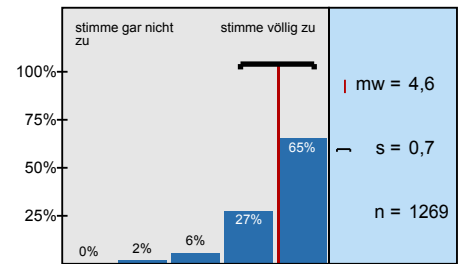
In einem Gesamturteil bewerte ich die Lehrveranstaltung als



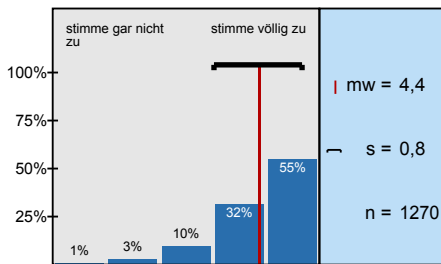
In dieser Lehrveranstaltung lerne ich viel.



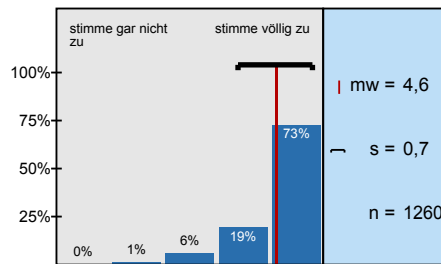
Die Lehrperson macht die Lernziele der Lehrveranstaltung deutlich.



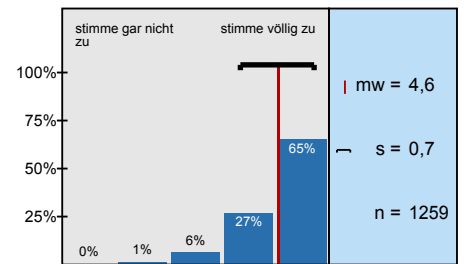
Die Lehrveranstaltung hat für mich eine klar erkennbare inhaltliche Struktur ("roter Faden").



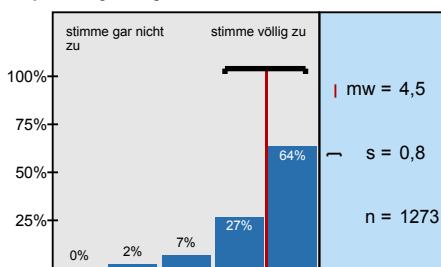
Die organisatorischen Regelungen für diese Lehrveranstaltung wurden klar kommuniziert (z.B.



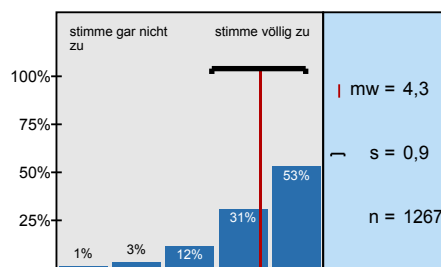
Zur Vor- und Nachbereitung werden mir hilfreiche Lernmaterialien zur Verfügung gestellt.



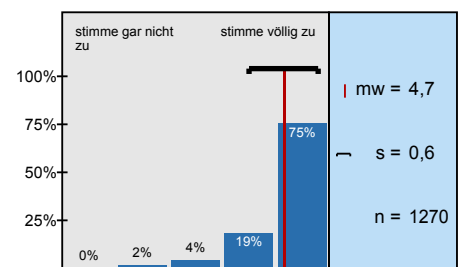
Ich kann den inhaltlichen Ausführungen der Lehrperson gut folgen.



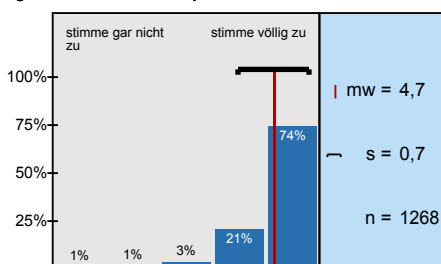
Der Lehrperson ist es gelungen, mein Interesse für das Thema zu wecken und aufrecht zu erhalten.



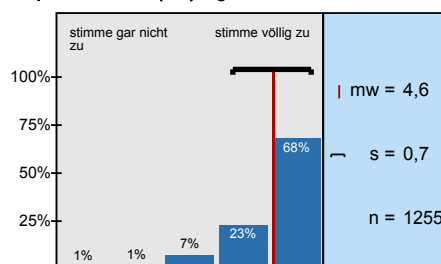
Die Lehrperson fördert Fragen und aktive Mitarbeit.



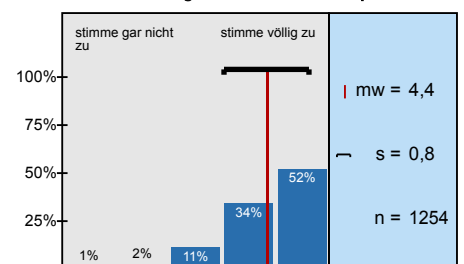
Die Lehrperson setzt sich aktiv für eine angenehme Lernatmosphäre ein.



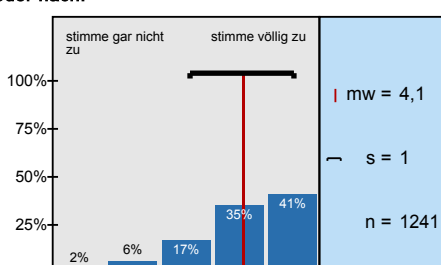
Die Lehrperson ermutigt die Studierenden, den Lernprozess aktiv (mit)zugestalten.



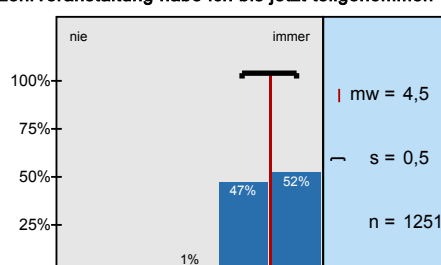
Die Teilnehmenden der Lehrveranstaltung setzen sich aktiv für eine angenehme Lernatmosphäre ein.



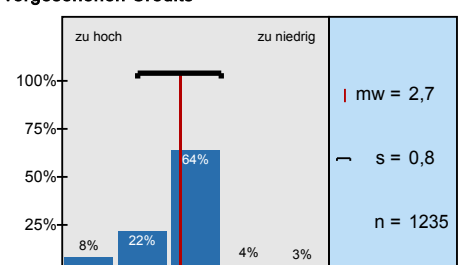
Ich bereite die Lehrveranstaltung regelmäßig vor oder nach.



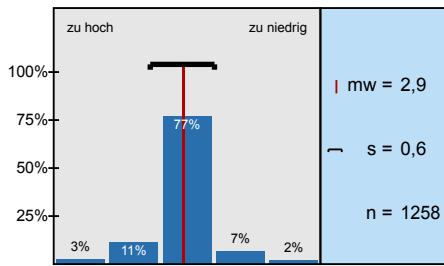
An den Kontakt- bzw. Präsenzzeiten dieser Lehrveranstaltung habe ich bis jetzt teilgenommen



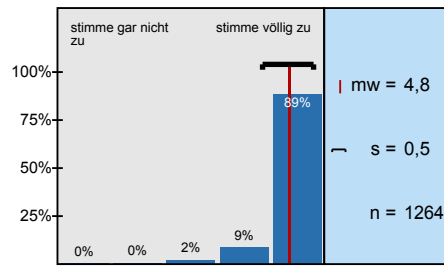
Mein Arbeitsaufwand ist gemessen an den vorgesehenen Credits



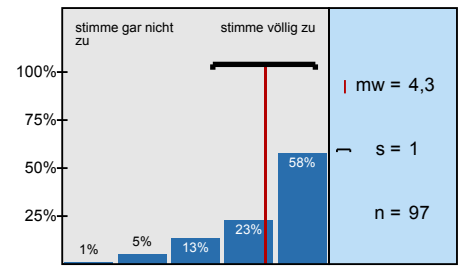
Das Anforderungsniveau der Veranstaltung ist für mich insgesamt



Alle Studierenden werden von der Lehrperson gleichbehandelt, es gibt keine Bevorzugungen



Nur zu beantworten, falls Sie einen Anspruch auf Nachteilsausgleich (gemäß § 21 der APO) haben:



Profilinie




Zusammenstellung: 20231_ZESS_Gesamt_142LV

Verwendete Werte in der Profillinie: Mittelwert

1. Gesamtlern- und Lehrerfolg

1.1) In einem Gesamturteil bewerte ich die Lehrveranstaltung als	sehr schlecht		sehr gut	n=1278	mw=4,4	md=4	s=0,7
1.2) In dieser Lehrveranstaltung lerne ich viel.	stimme gar nicht zu		stimme völlig zu	n=1272	mw=4,3	md=4	s=0,8

2. Transparenz der Lernziele und Struktur der Lehrveranstaltung

2.1) Die Lehrperson macht die Lernziele der Lehrveranstaltung deutlich.	stimme gar nicht zu		stimme völlig zu	n=1269	mw=4,6	md=5	s=0,7
2.2) Die Lehrveranstaltung hat für mich eine klar erkennbare inhaltliche Struktur ("roter Faden").	stimme gar nicht zu		stimme völlig zu	n=1270	mw=4,4	md=5	s=0,8
2.3) Die organisatorischen Regelungen für diese Lehrveranstaltung wurden klar kommuniziert (z.B. bzgl. Prüfungs- und Studienleistungen,	stimme gar nicht zu		stimme völlig zu	n=1260	mw=4,6	md=5	s=0,7




3. Lernmaterial

3.1) Zur Vor- und Nachbereitung werden mir hilfreiche Lernmaterialien zur Verfügung gestellt.	stimme gar nicht zu		stimme völlig zu	n=1259	mw=4,6	md=5	s=0,7
---	---------------------	---	------------------	--------	--------	------	-------

4. Lehrendenbeitrag: Vermittlung, Anregung, Lernatmosphäre, studierendenzentriertes Lehren und Lernen

4.1) Ich kann den inhaltlichen Ausführungen der Lehrperson gut folgen.	stimme gar nicht zu		stimme völlig zu	n=1273	mw=4,5	md=5	s=0,8
4.2) Der Lehrperson ist es gelungen, mein Interesse für das Thema zu wecken und aufrecht zu erhalten.	stimme gar nicht zu		stimme völlig zu	n=1267	mw=4,3	md=5	s=0,9
4.3) Die Lehrperson fördert Fragen und aktive Mitarbeit.	stimme gar nicht zu		stimme völlig zu	n=1270	mw=4,7	md=5	s=0,6
4.4) Die Lehrperson setzt sich aktiv für eine angenehme Lernatmosphäre ein.	stimme gar nicht zu		stimme völlig zu	n=1268	mw=4,7	md=5	s=0,7
4.5) Die Lehrperson ermutigt die Studierenden, den Lernprozess aktiv (mit)zugestalten.	stimme gar nicht zu		stimme völlig zu	n=1255	mw=4,6	md=5	s=0,7

5. Studierendenbeitrag: Lernatmosphäre, Teilnahmeverhalten, Aktivität

5.1) Die Teilnehmenden der Lehrveranstaltung setzen sich aktiv für eine angenehme Lernatmosphäre ein.	stimme gar nicht zu		stimme völlig zu	n=1254	mw=4,4	md=5	s=0,8
5.2) Ich bereite die Lehrveranstaltung regelmäßig vor oder nach.	stimme gar nicht zu		stimme völlig zu	n=1241	mw=4,1	md=4	s=1
5.3) An den Kontakt- bzw. Präsenzzeiten dieser Lehrveranstaltung habe ich bis jetzt teilgenommen	nie		immer	n=1251	mw=4,5	md=5	s=0,5

6. Workload und Anforderung

6.1) Mein Arbeitsaufwand ist gemessen an den vorgesehenen Credits		n=1235 mw=2,7 md=3 s=0,8
6.2) Das Anforderungsniveau der Veranstaltung ist für mich insgesamt		n=1258 mw=2,9 md=3 s=0,6

7. Gleichbehandlung

7.1) Alle Studierenden werden von der Lehrperson gleichbehandelt, es gibt keine Bevorzugungen oder Benachteiligungen.		n=1264 mw=4,8 md=5 s=0,5
--	--	--------------------------------

8. Nachteilsausgleich

8.1) Nur zu beantworten, falls Sie einen Anspruch auf Nachteilsausgleich (gemäß § 21 der APO) haben:		n=97 mw=4,3 md=5 s=1
---	--	----------------------------