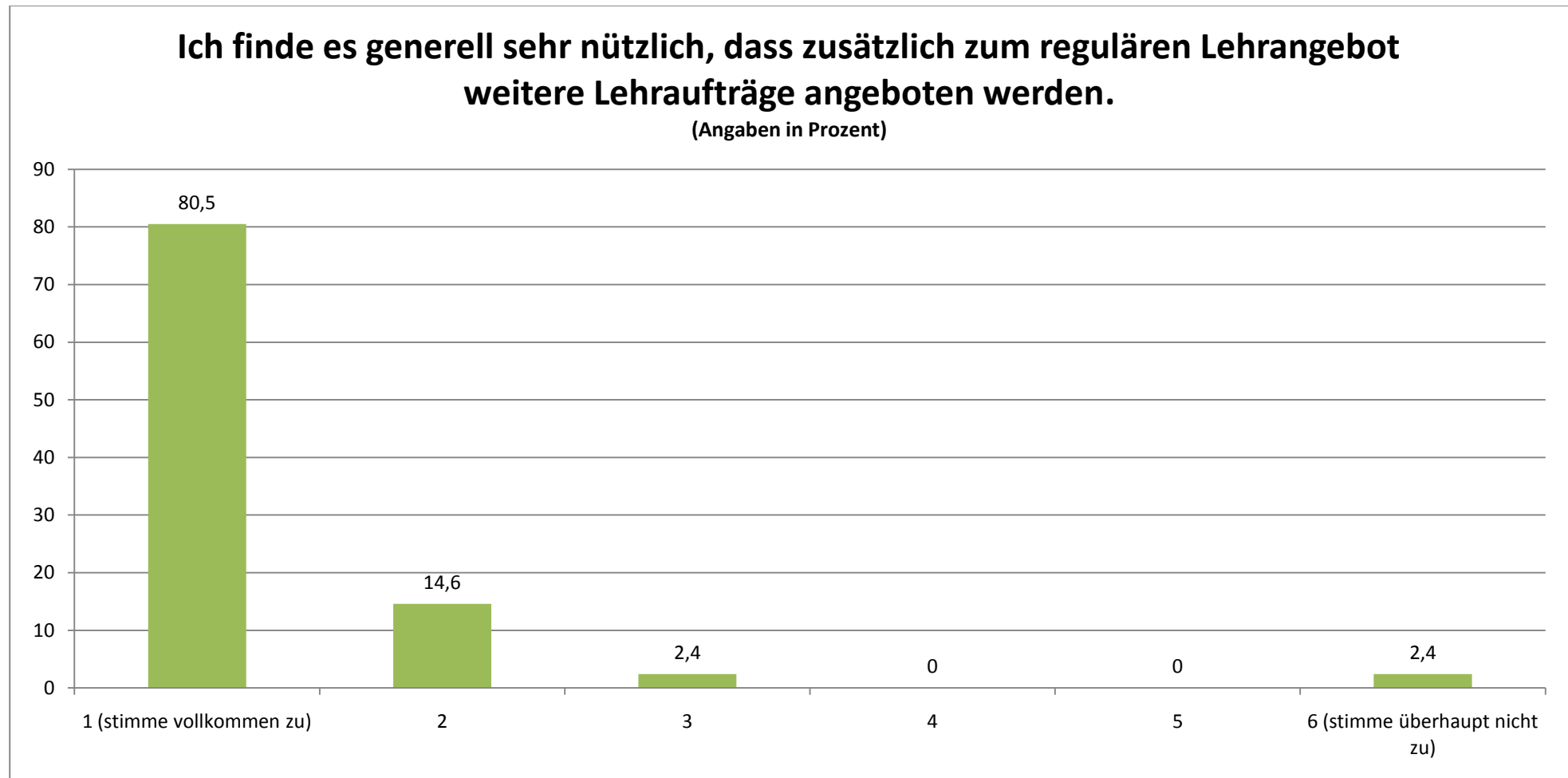


GESCHLECHTERFORSCHUNG: GESAMTEVALUATION DER LEHRAUFTRÄGE (N =14)

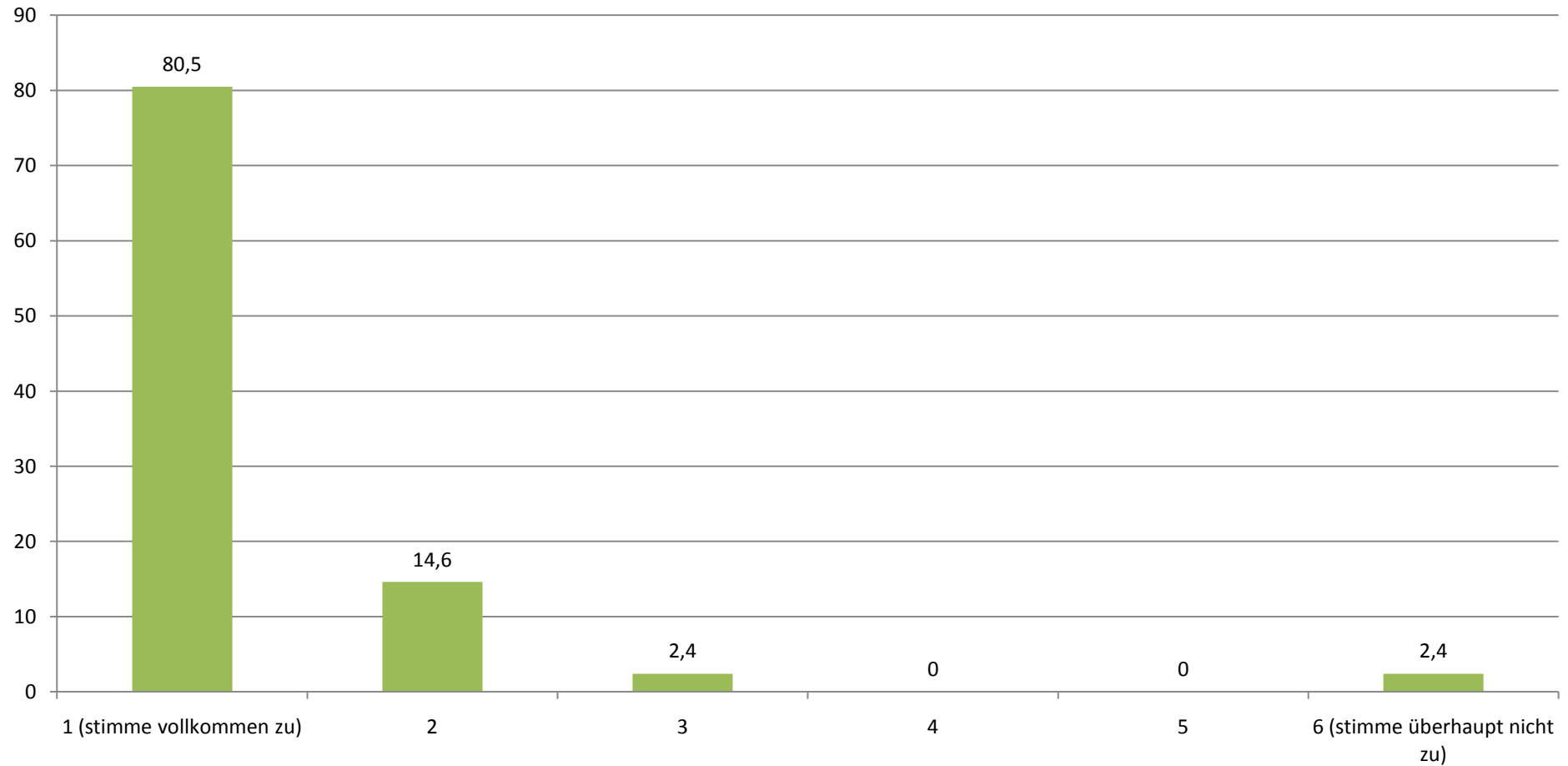
STAND: 23.03.11



Durchschnittlicher Wert (absolut): 1,32

Ich finde, dass dieser Lehrauftrag eine Verbesserung für die Lehre darstellt.

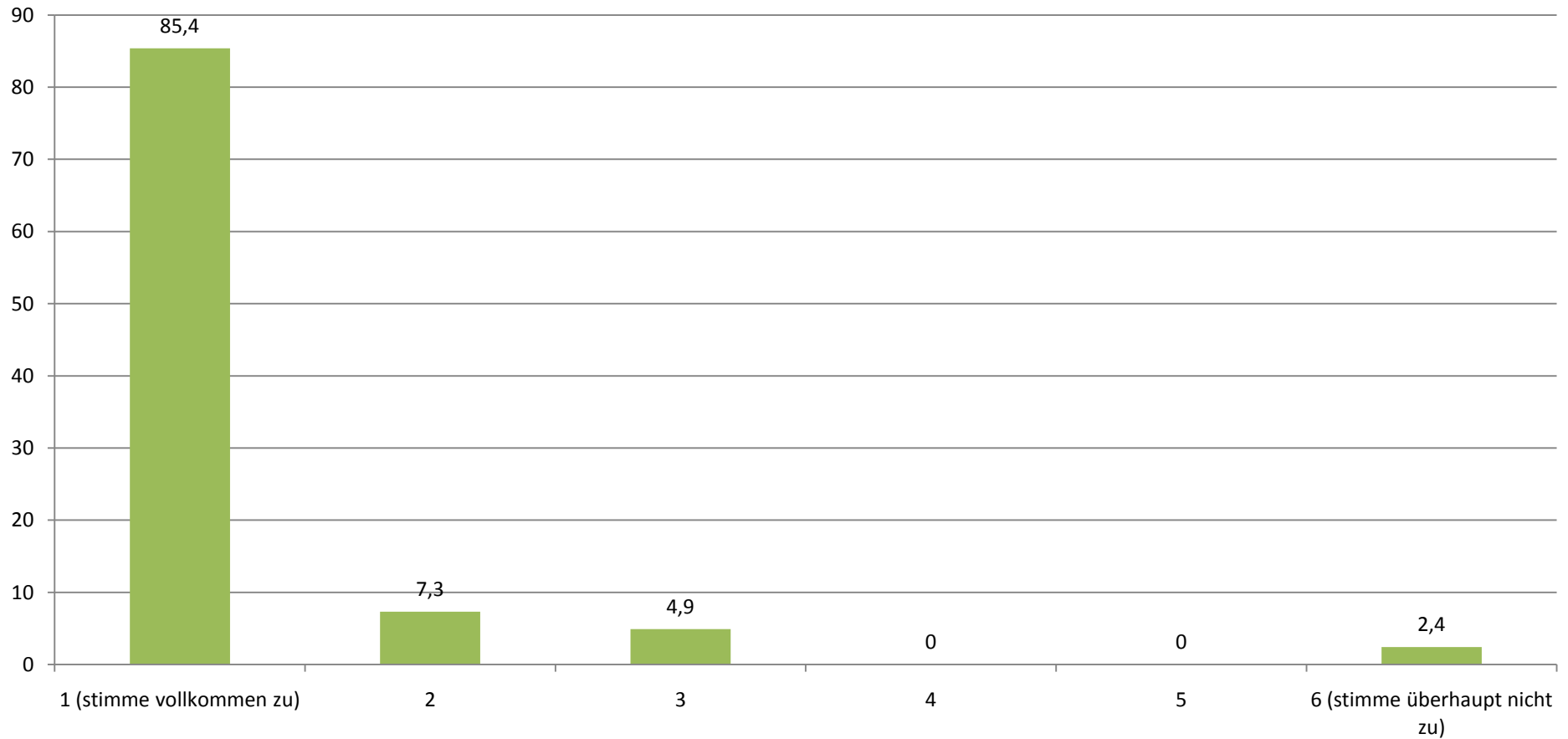
(Angaben in Prozent)



Durchschnittlicher Wert (absolut): 1,32

Dieser Lehrauftrag ist aus meiner Sicht eine wichtige Erweiterung des Lehrangebotes.

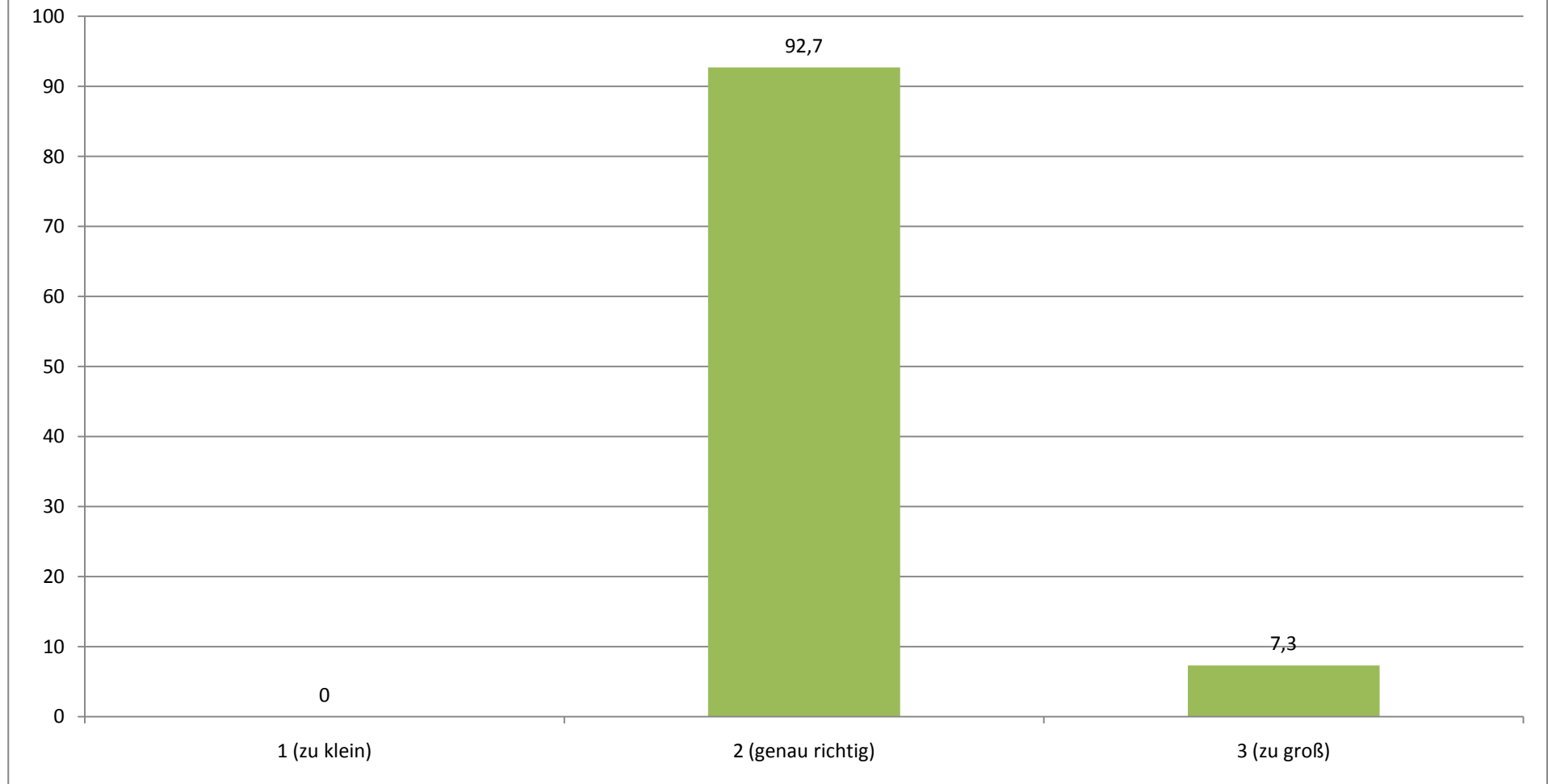
(Angaben in Prozent)



Durchschnittlicher Wert (absolut): 1,29

Die Teilnehmerzahl fand ich...

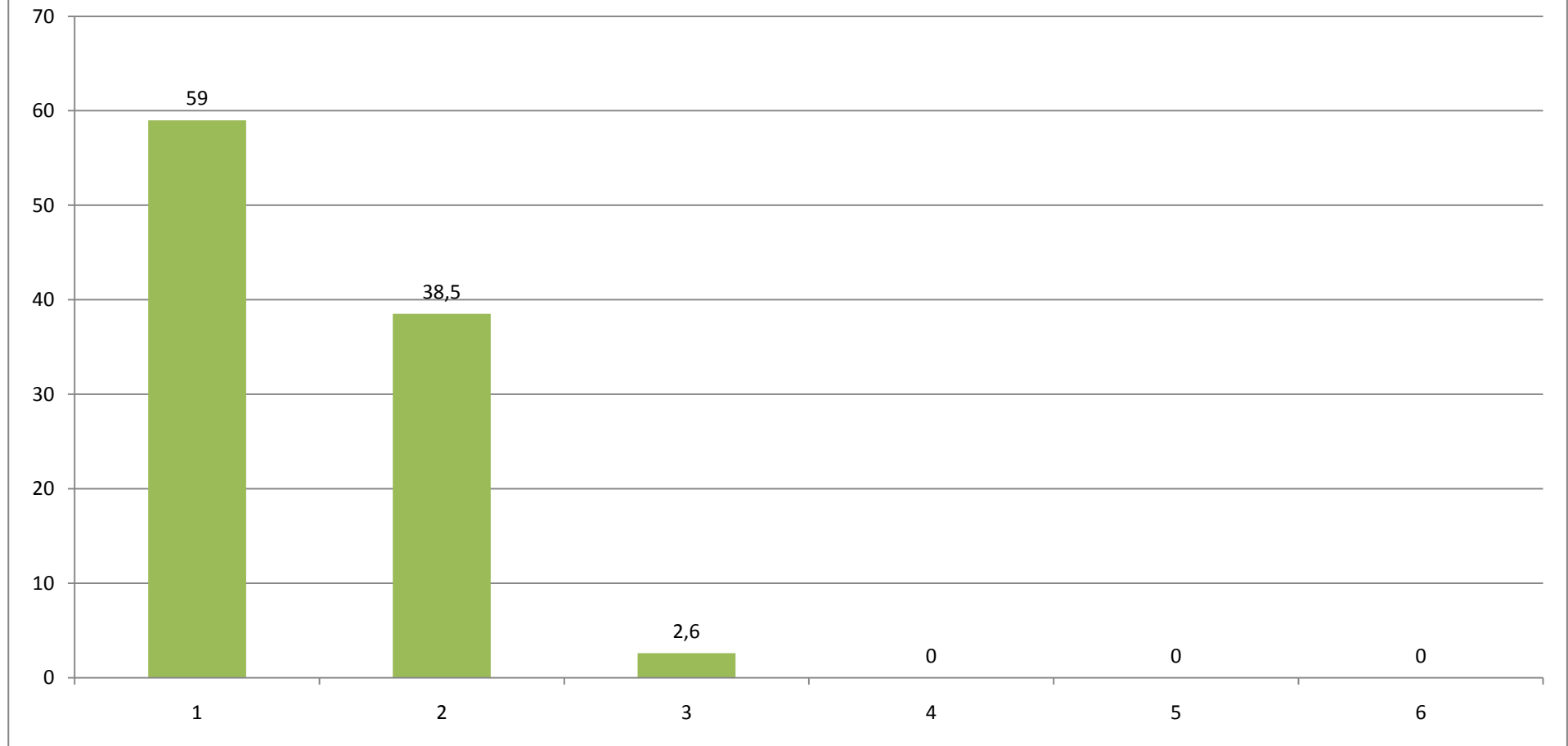
(Angaben in Prozent)



Durchschnittlicher Wert (absolut): 2,07

Wenn Sie für den Lehrauftrag insgesamt eine Note vergeben müssten, welche Note geben Sie?

(Angaben in Prozent)



Durchschnittliche Note: 1,44