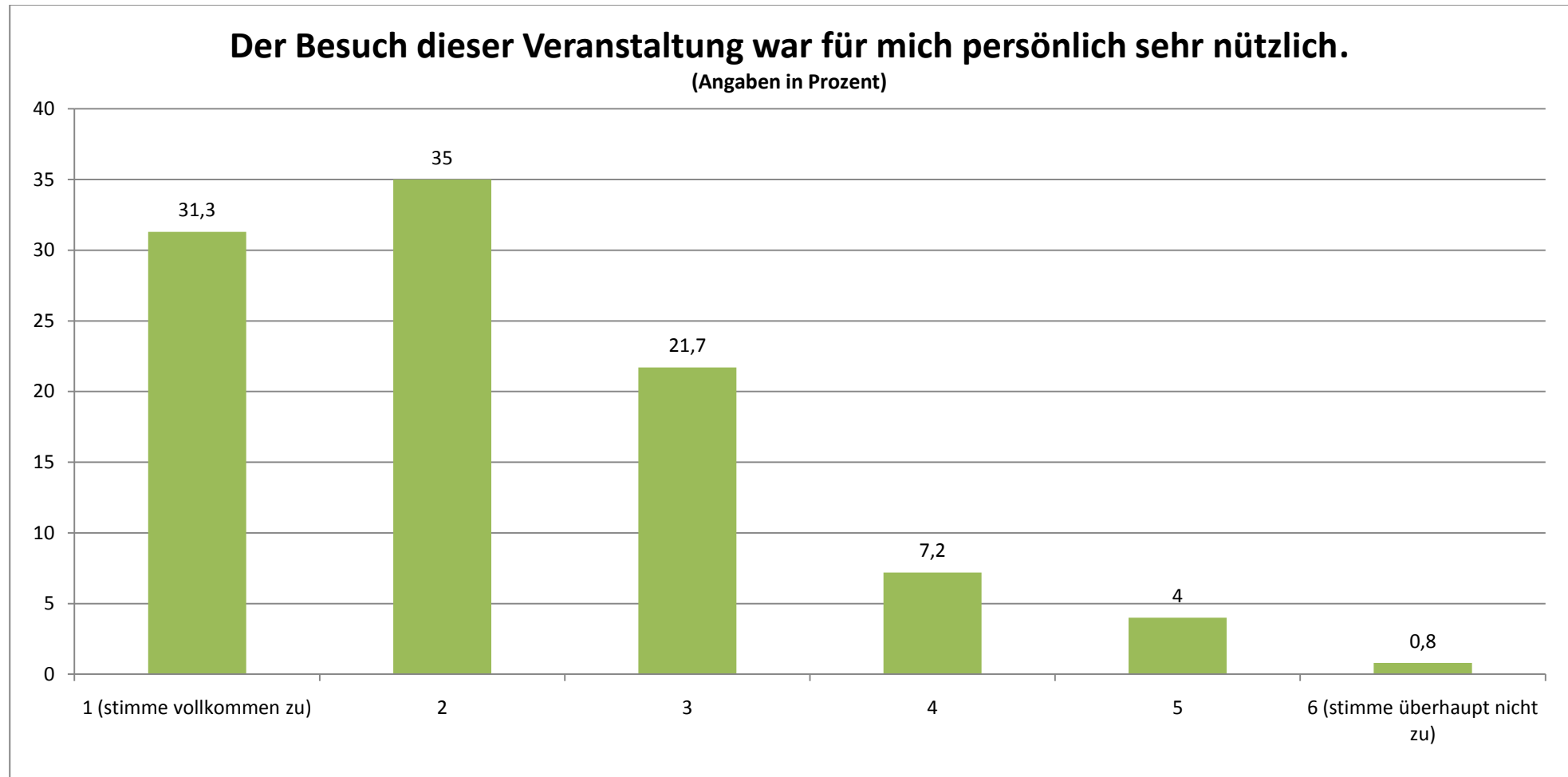


FAKULTÄT: GESAMTEVALUATION DER GASTVORTRÄGE UND VORTRAGSREIHEN (N = 626)

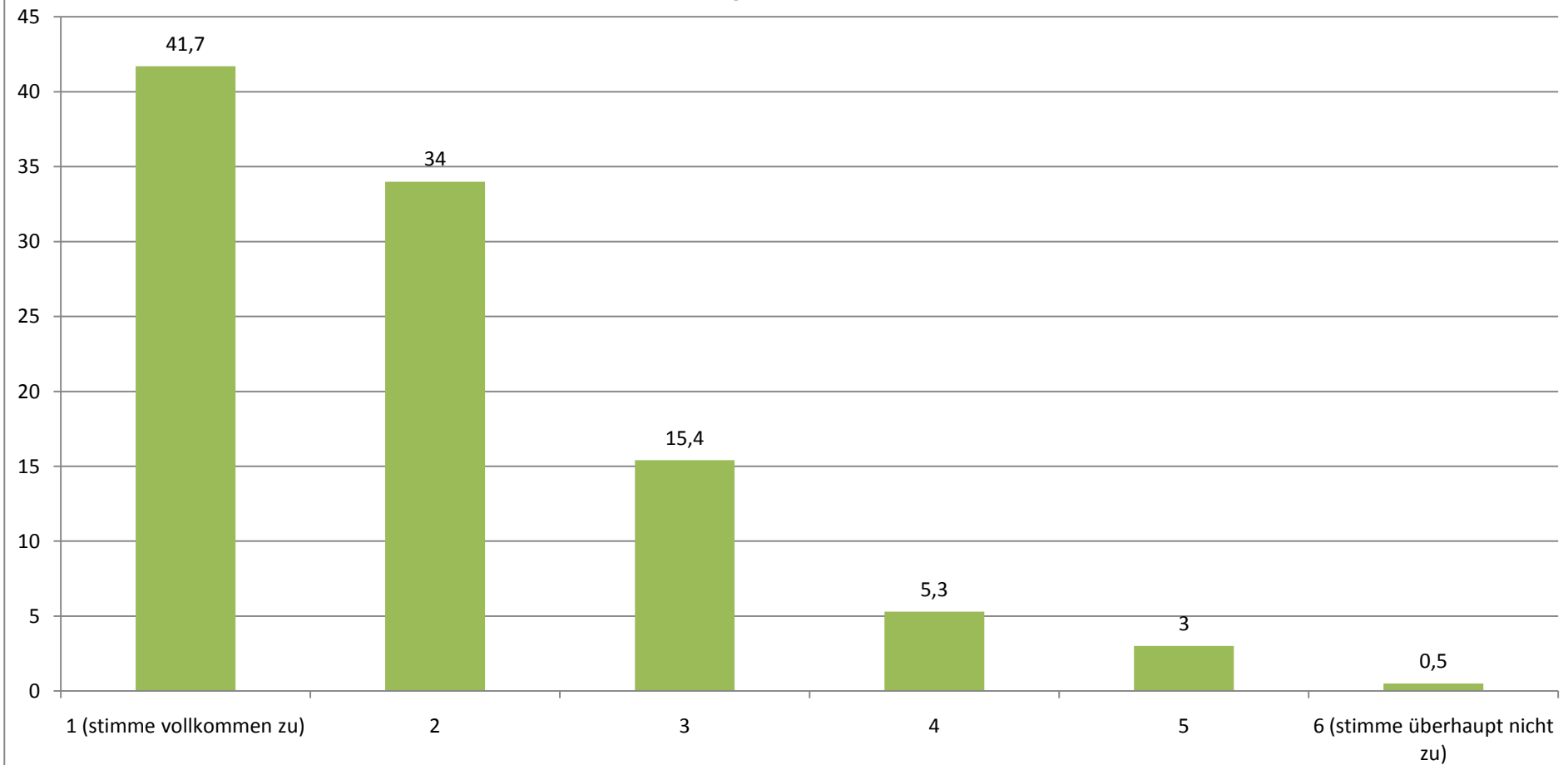
STAND: 23.03.11



Durchschnittlicher Wert (absolut): 2,20

Ich finde, dass diese Vortragsreihe eine Verbesserung der Lehre darstellt.

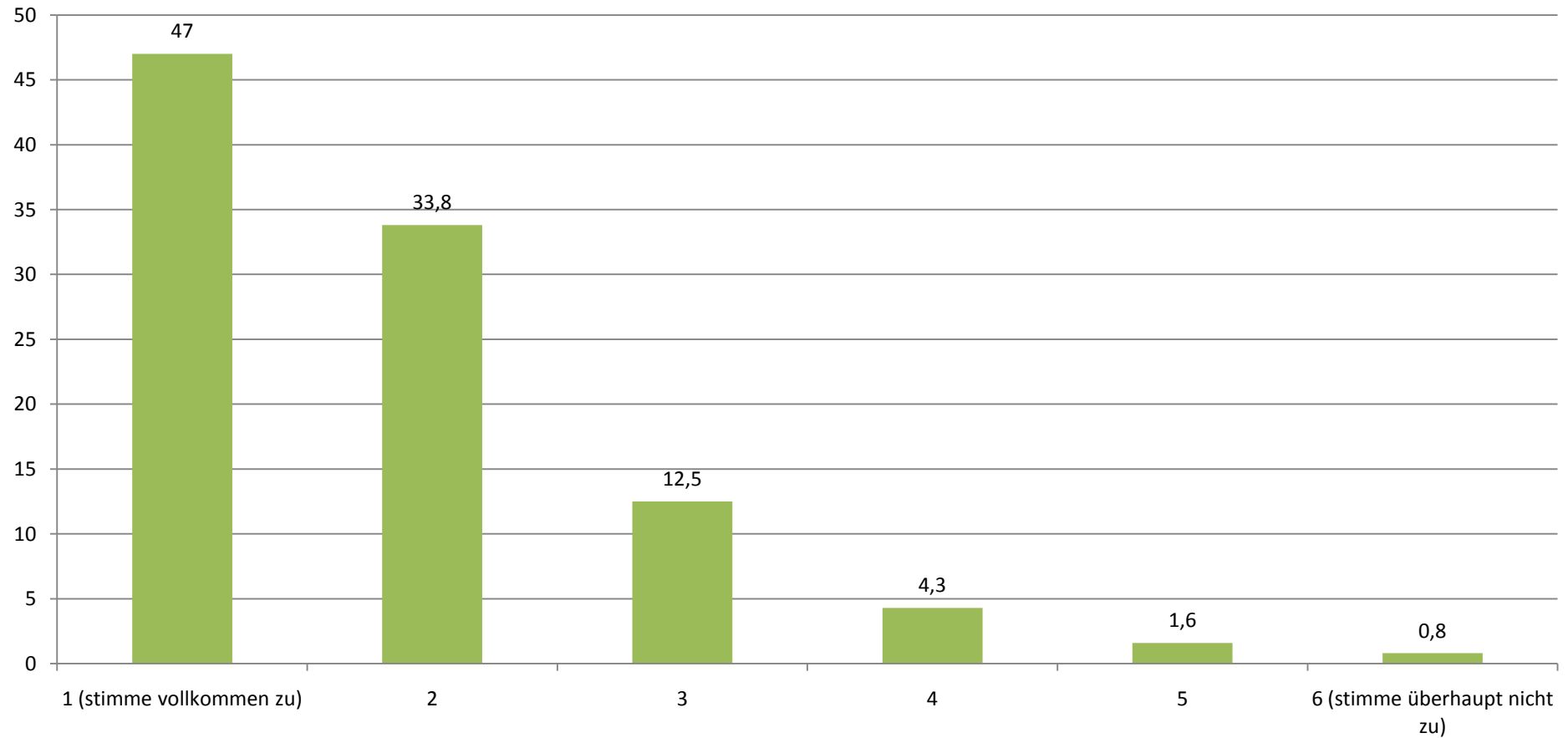
(Angaben in Prozent)



Durchschnittlicher Wert (absolut): 1,95

Dieser Vortrag stellt eine sinnvolle Ergänzung zum herkömmlichen Lehrangebot dar.

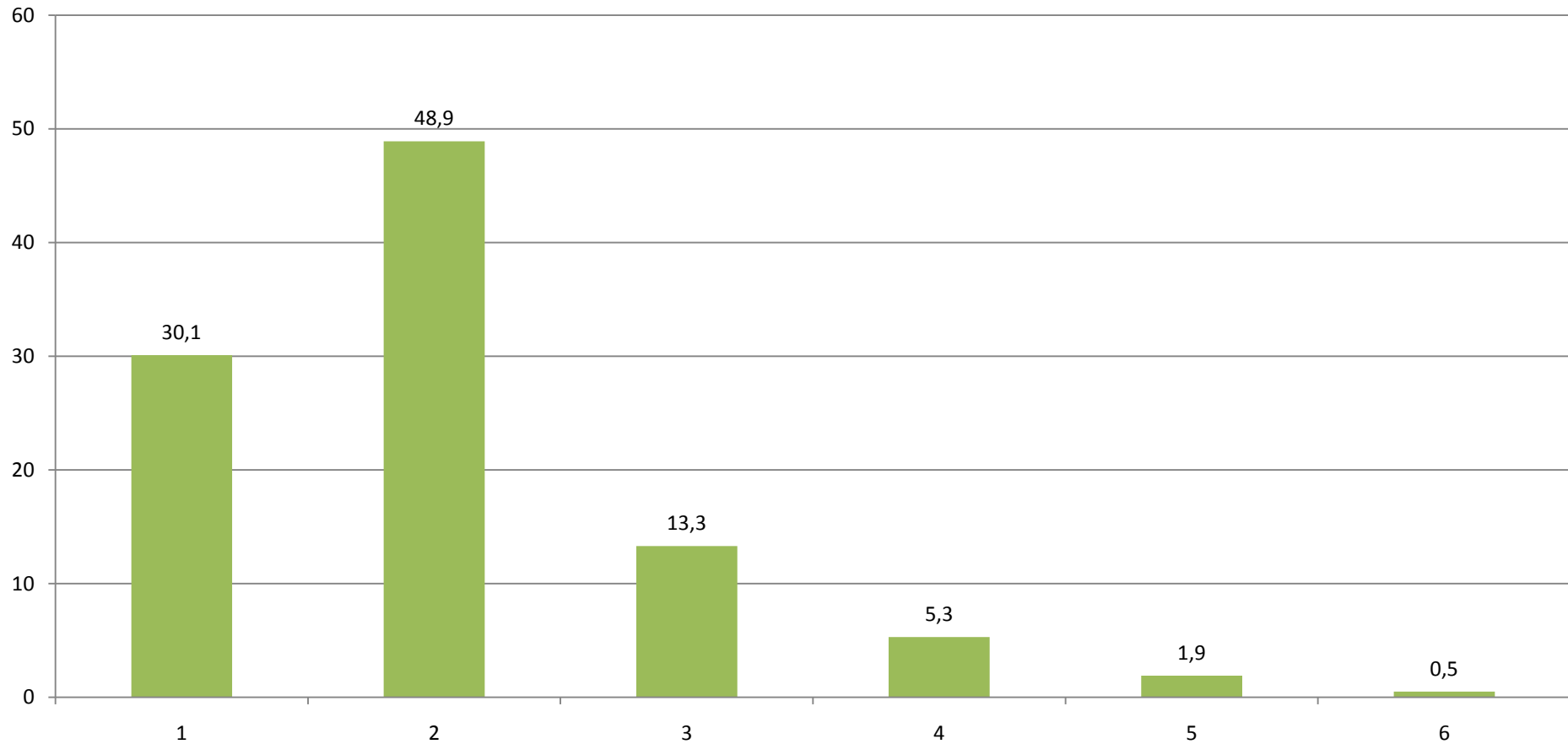
(Angaben in Prozent)



Durchschnittlicher Wert (absolut): 1,82

Wenn Sie für diesen Vortrag insgesamt eine Note geben müssen, welche Note geben Sie?

(Angaben in Prozent)



Durchschnittliche Note: 2,48