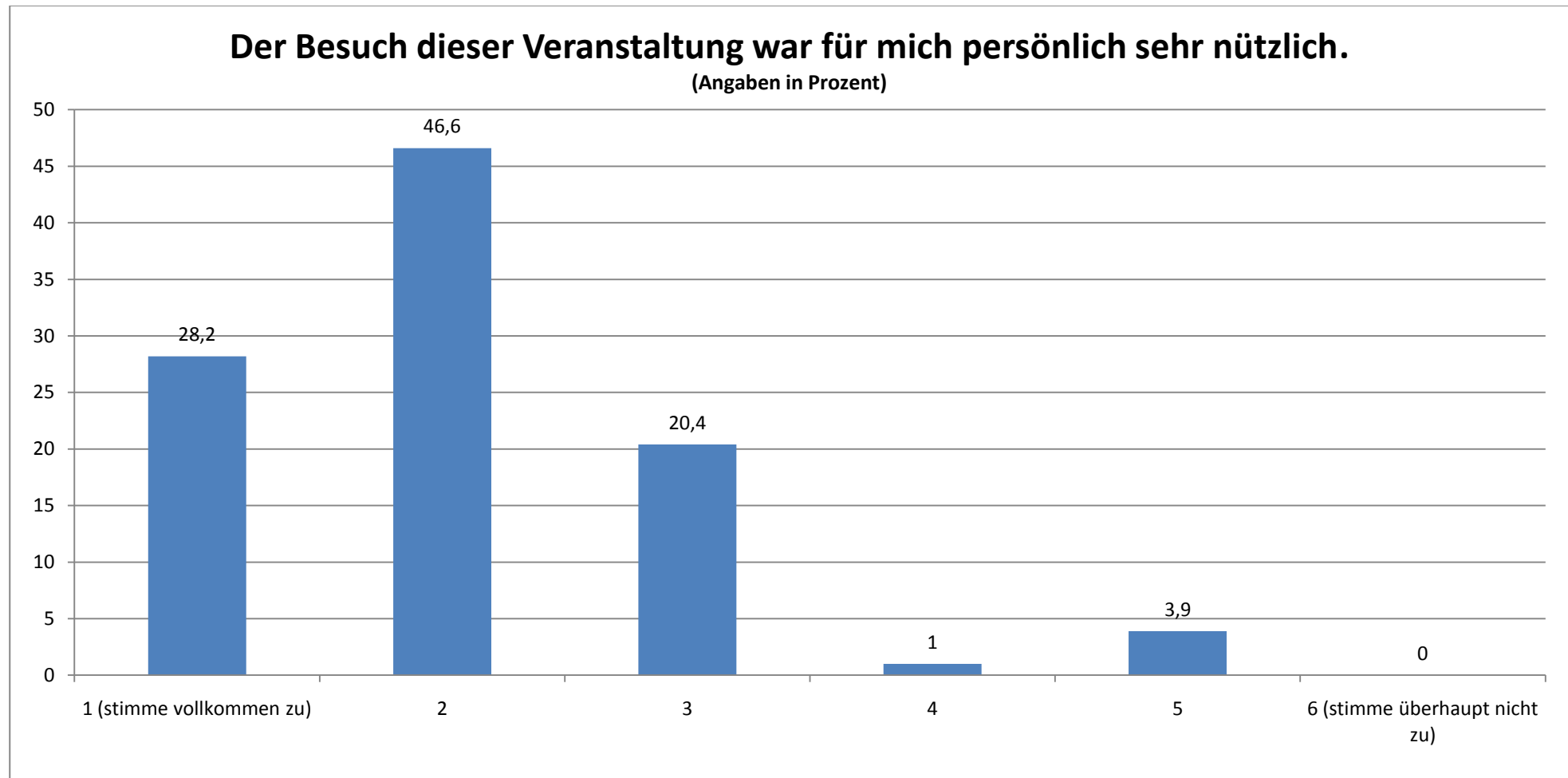


## STUDIENDEKANAT: GESAMTEVALUATION DER VORTRAGSREIHEN (N = 104)

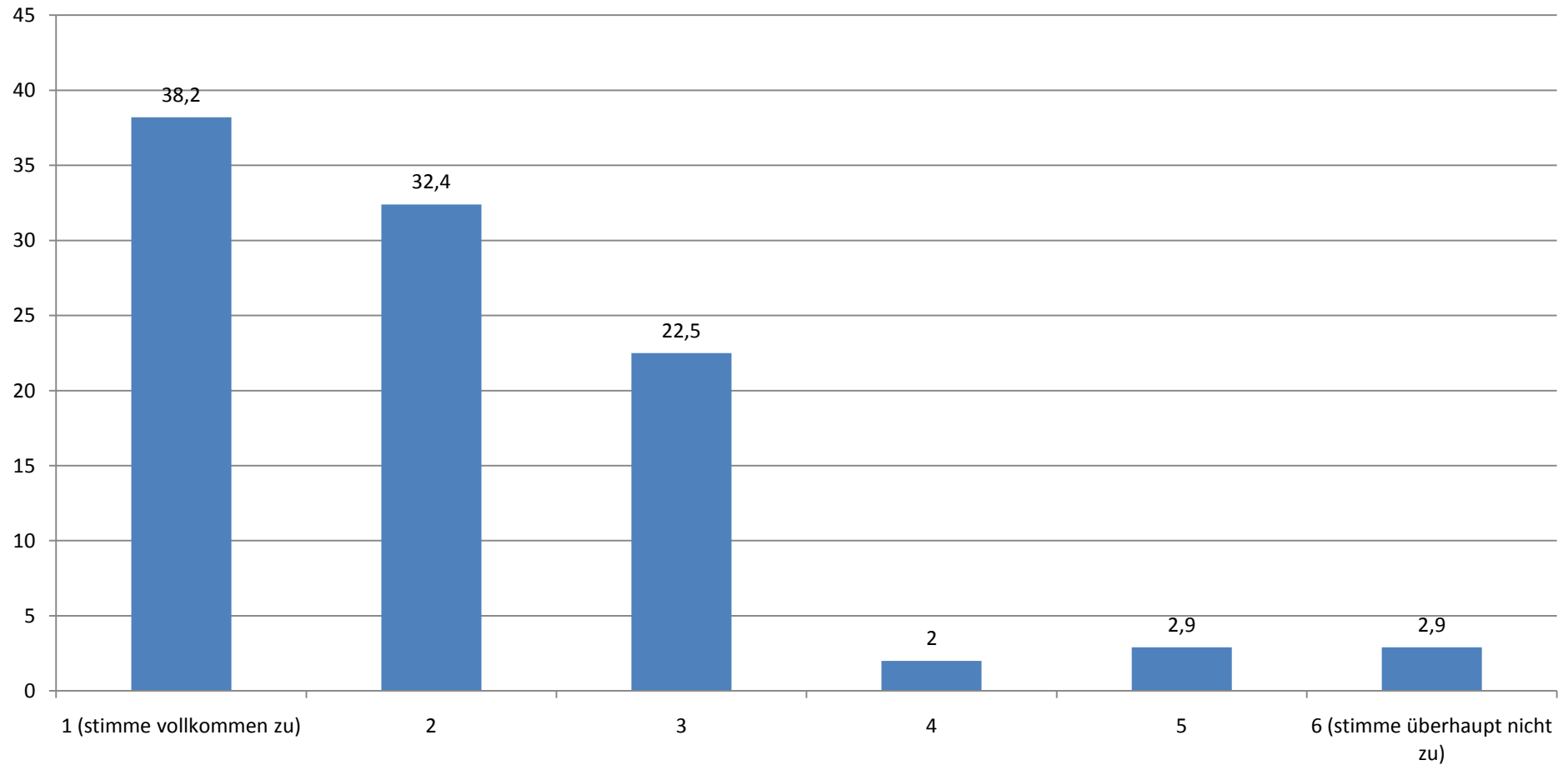
STAND: 07.04.10



Durchschnittlicher Wert (absolut): 2,06

## Ich finde, dass diese Vortragsreihe eine Verbesserung der Lehre darstellt.

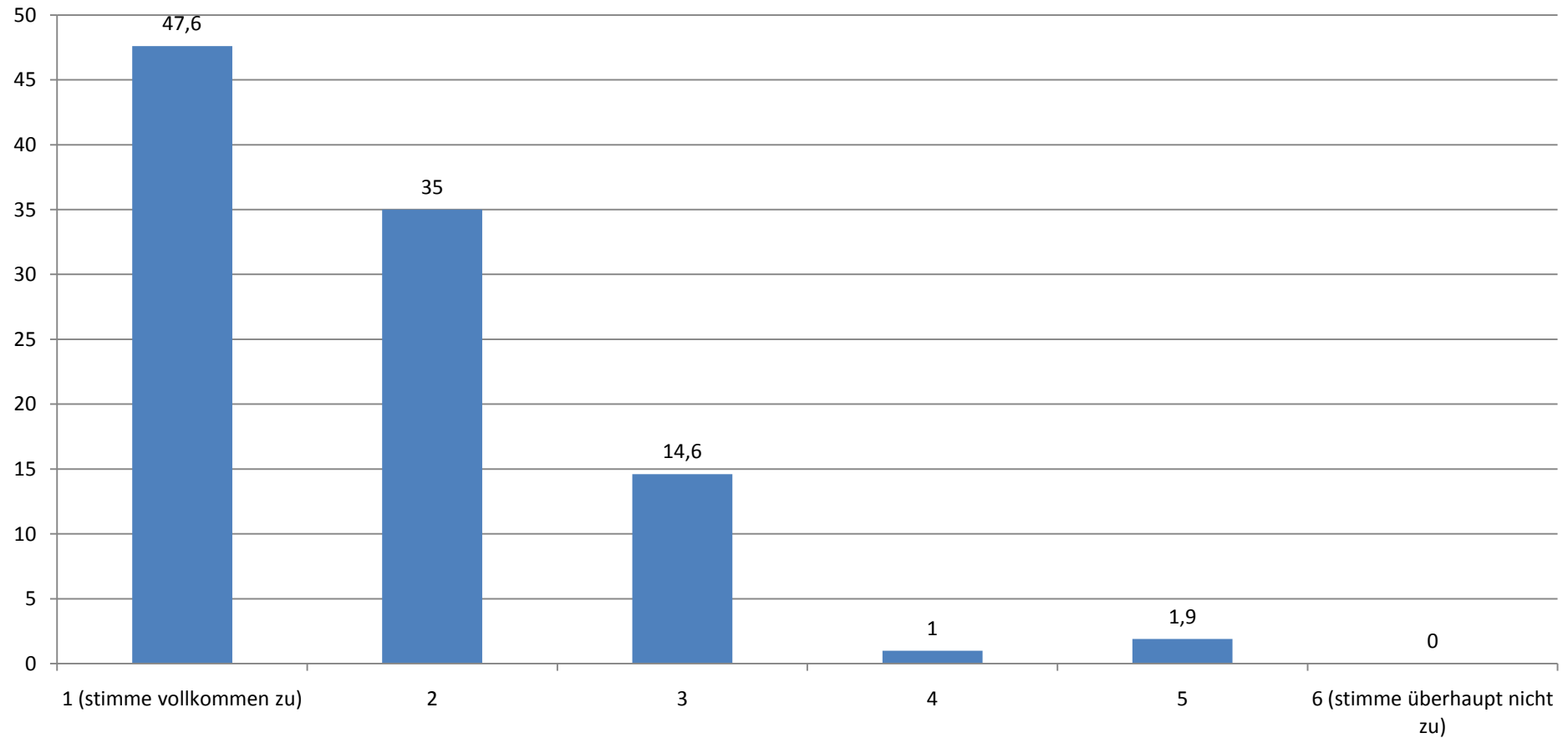
(Angaben in Prozent)



Durchschnittlicher Wert (absolut): 2,05

## Dieser Vortrag stellt eine sinnvolle Ergänzung zum herkömmlichen Lehrangebot dar.

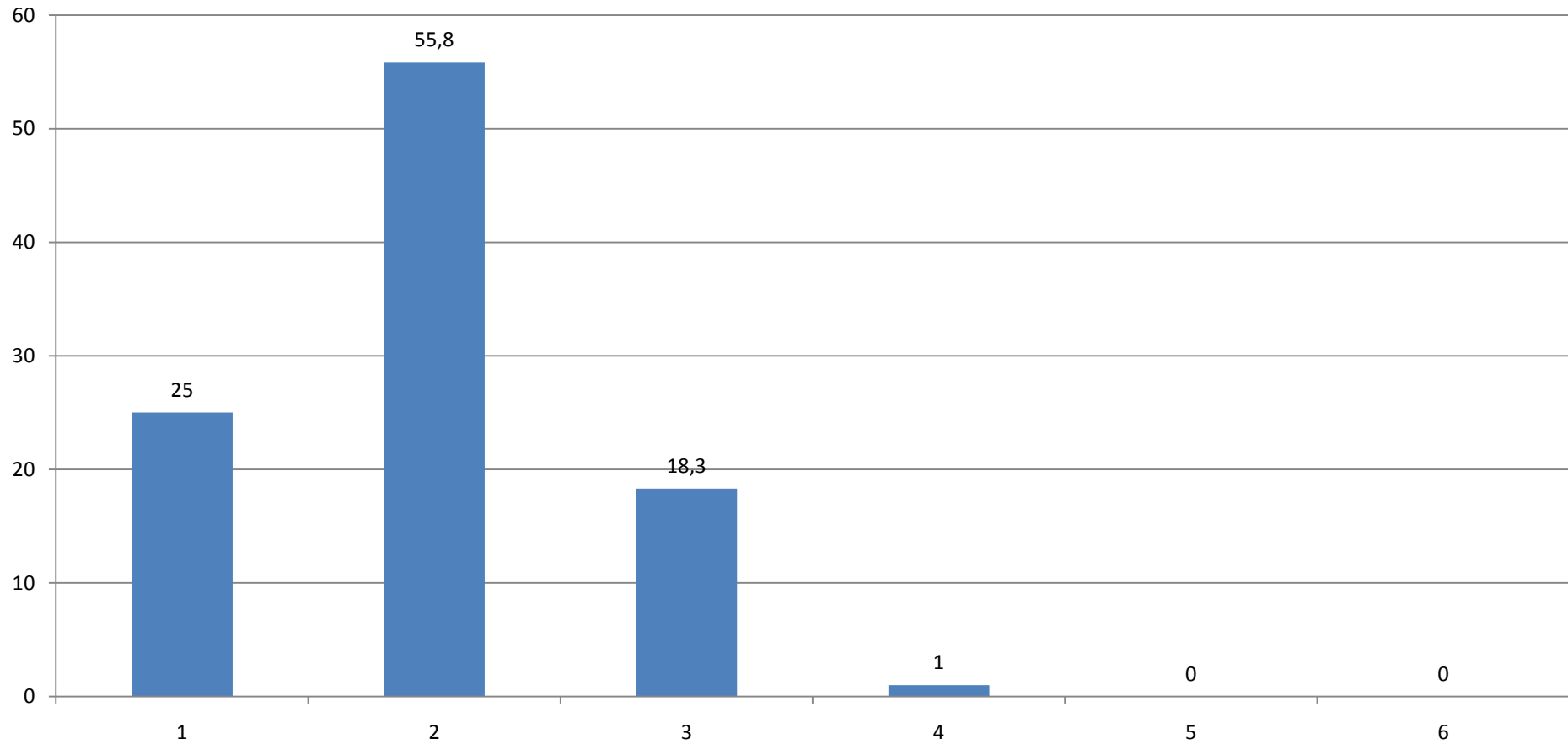
(Angaben in Prozent)



Durchschnittlicher Wert (absolut): 1,75

# Wenn Sie für diesen Vortrag insgesamt eine Note geben müssen, welche Note geben Sie?

(Angaben in Prozent)



Durchschnittliche Note: 1,96