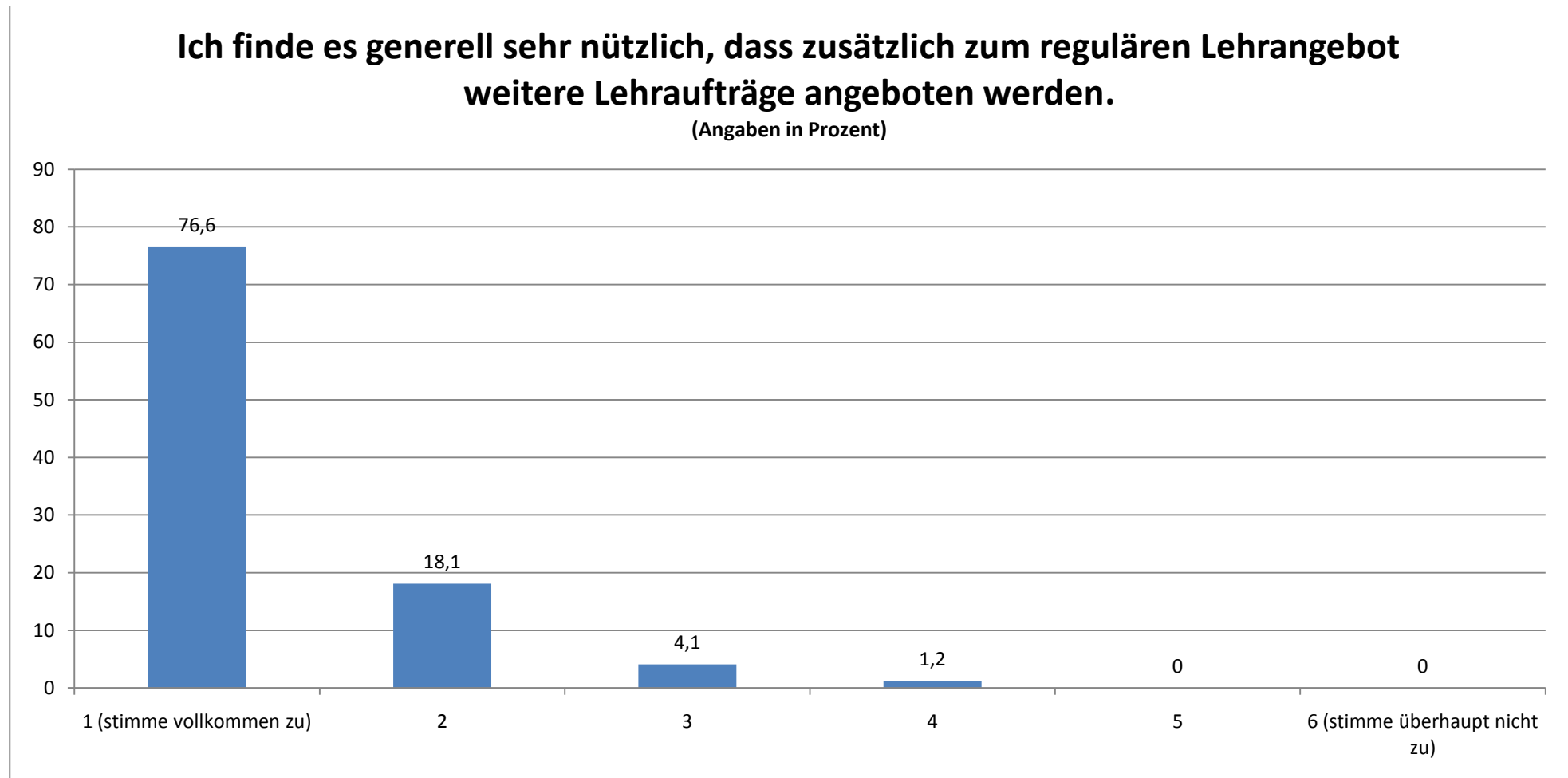


STUDIENDEKANAT: GESAMTEVALUATION DER LEHRAUFTRÄGE (N =171)

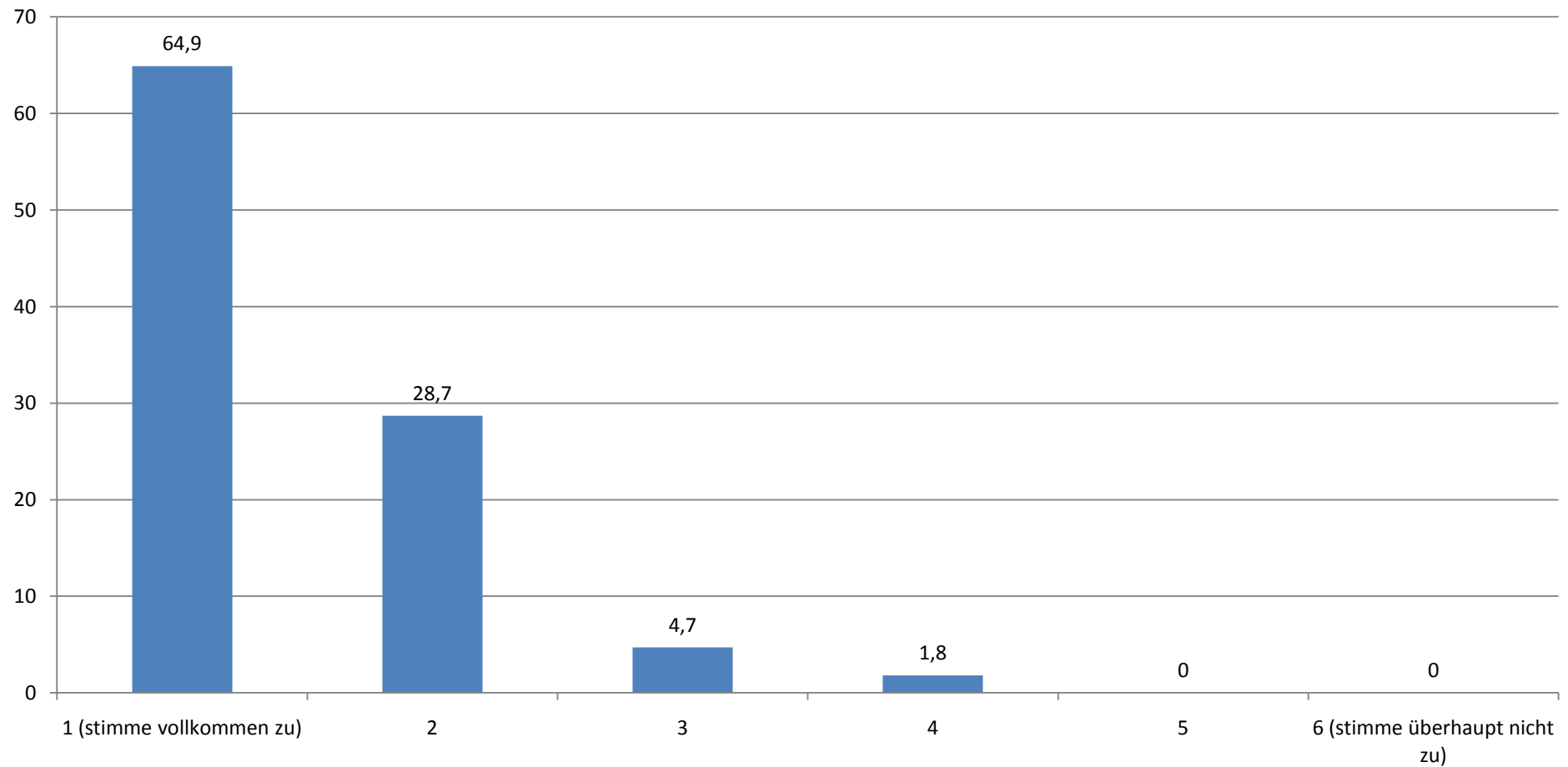
STAND: 07.04.10



Durchschnittlicher Wert (absolut): 1,31

Ich finde, dass dieser Lehrauftrag eine Verbesserung für die Lehre darstellt.

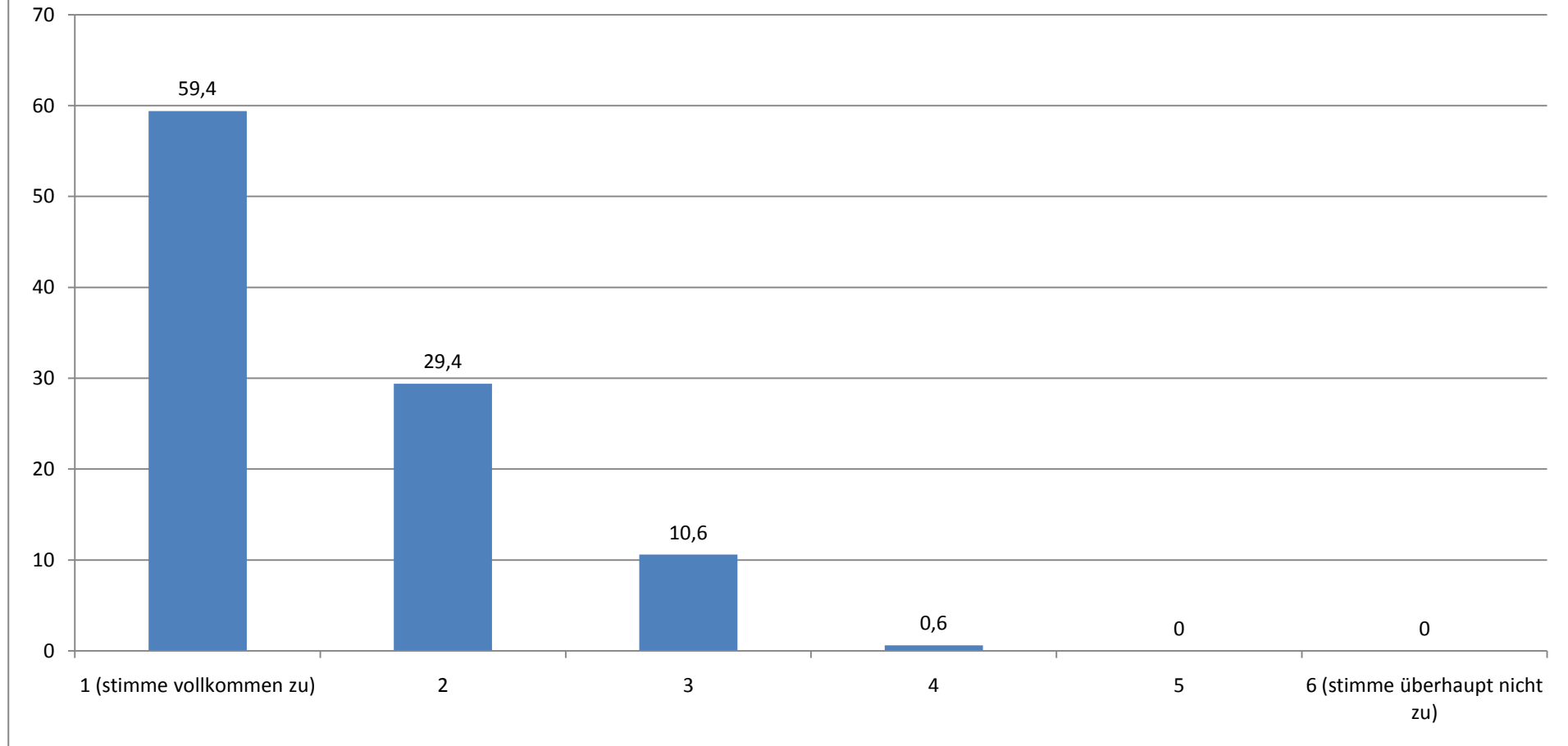
(Angaben in Prozent)



Durchschnittlicher Wert (absolut): 1,43

Dieser Lehrauftrag ist aus meiner Sicht eine wichtige Erweiterung des Lehrangebotes.

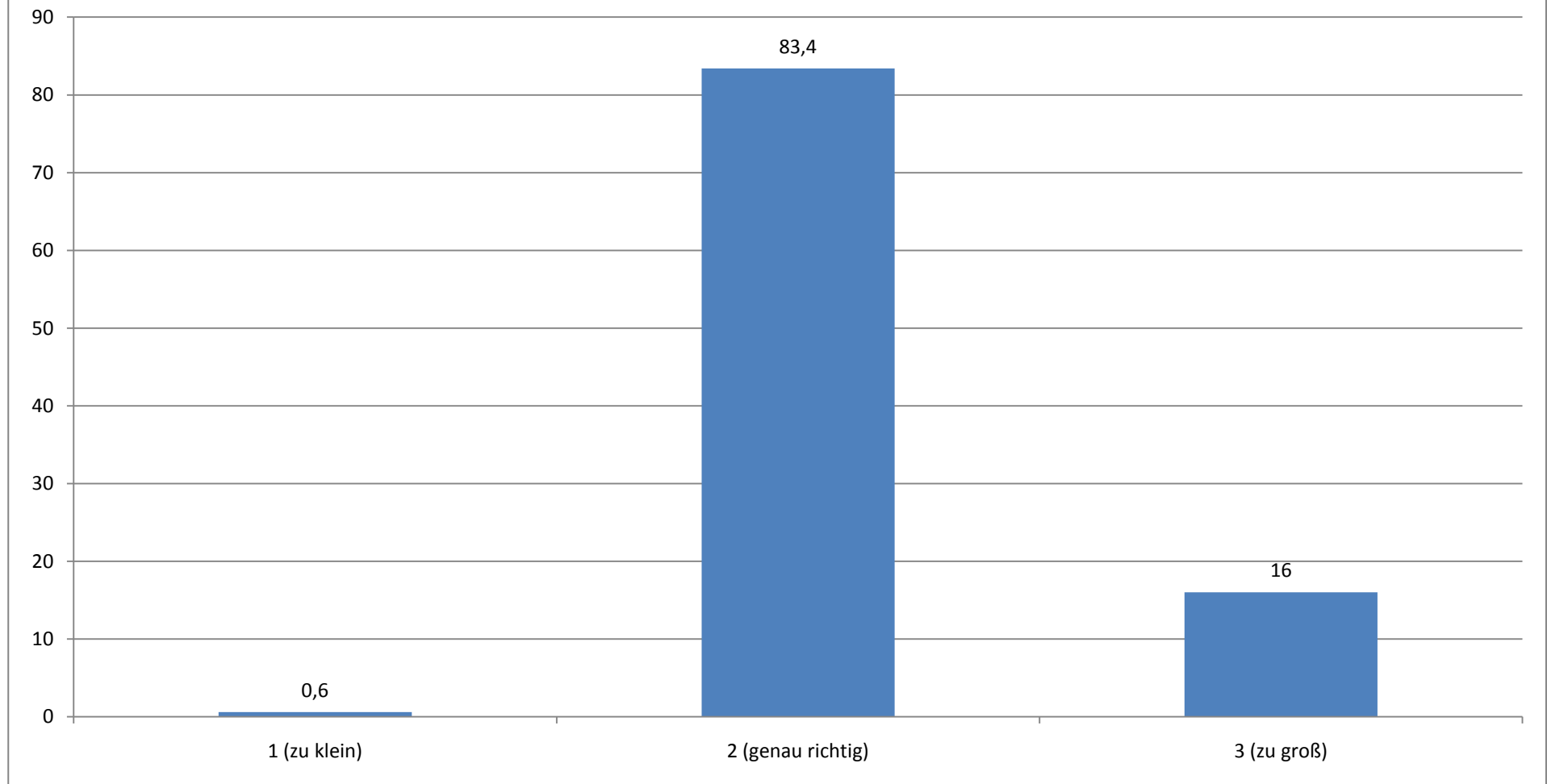
(Angaben in Prozent)



Durchschnittlicher Wert (absolut): 1,53

Die Teilnehmerzahl fand ich...

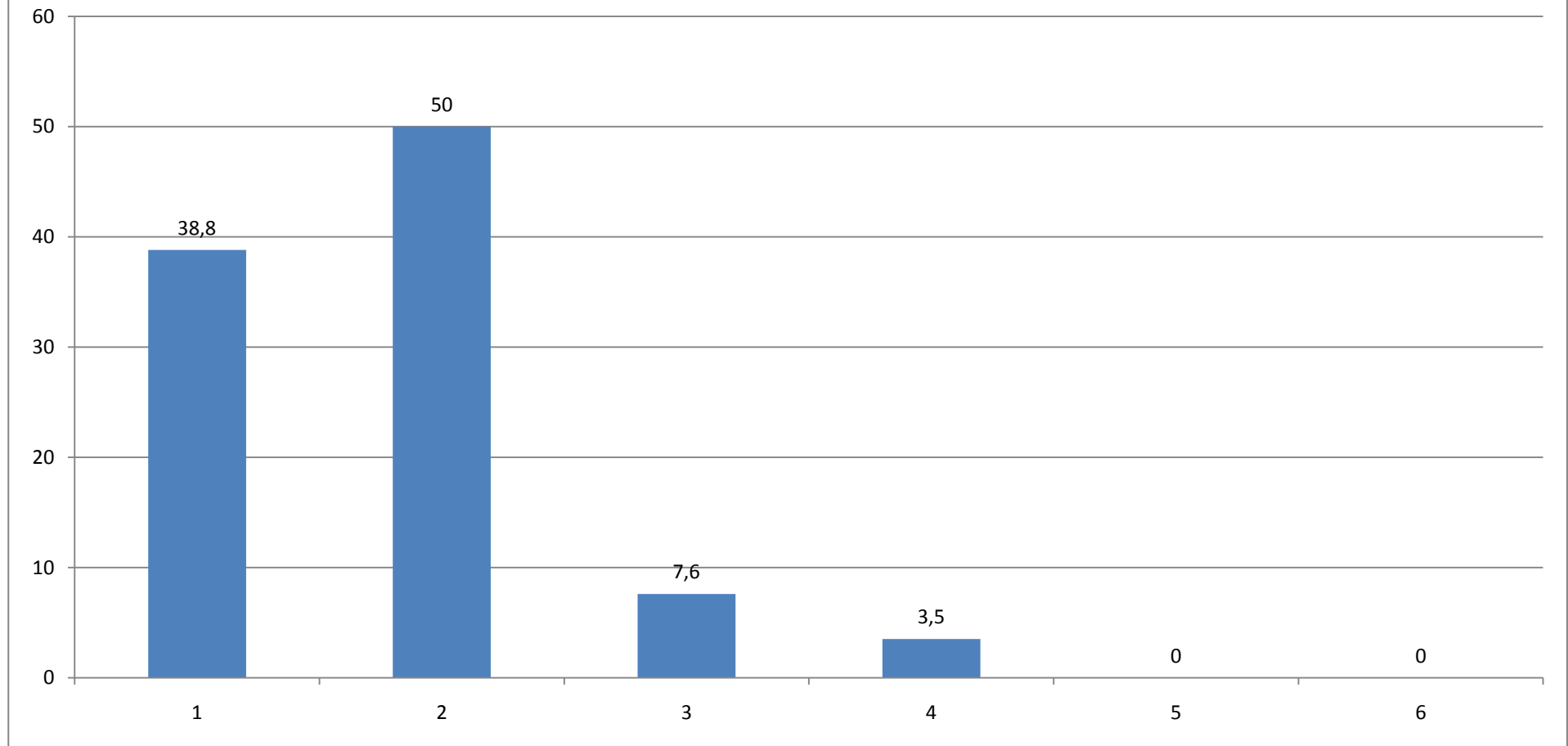
(Angaben in Prozent)



Durchschnittlicher Wert (absolut): 2,15

Wenn Sie für den Lehrauftrag insgesamt eine Note vergeben müssten, welche Note geben Sie?

(Angaben in Prozent)



Durchschnittliche Note: 1,76