

## 20211\_Jura\_VL\_40LV

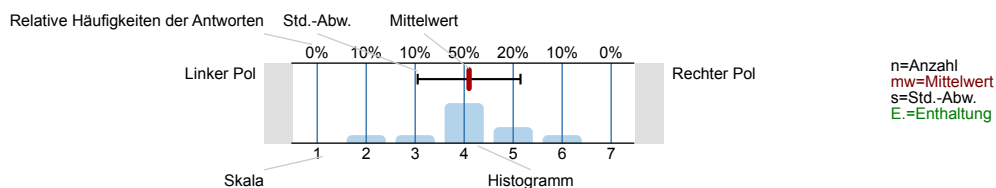
Erfasste Fragebögen = 662



## Auswertungsteil der geschlossenen Fragen

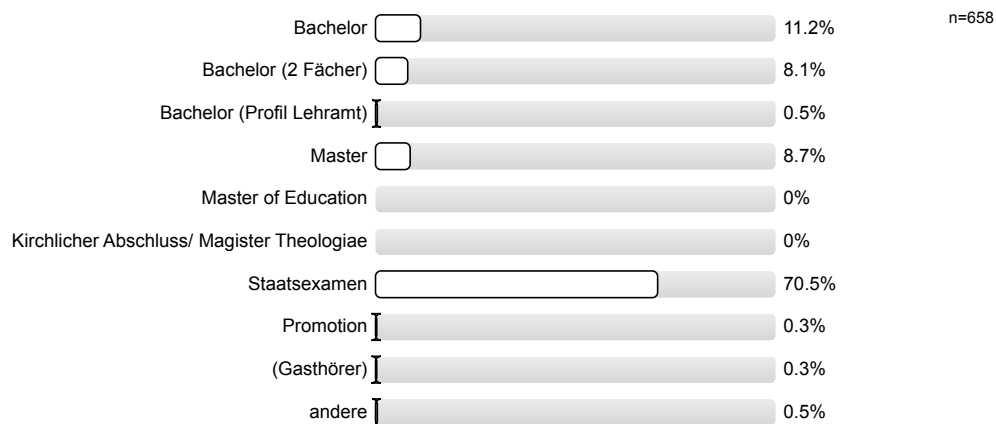
## Legende

Fragetext

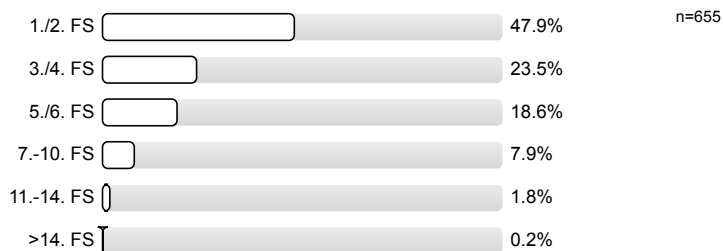


## 1. Fragen zu Studium und Person

## 1.1) Mein angestrebter Abschluss in diesem Studiengang ist



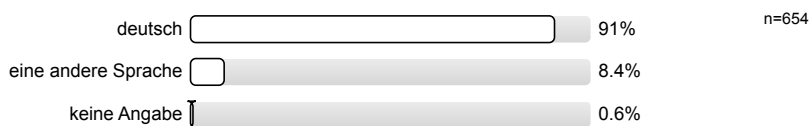
## 1.2) Ich studiere im (FS=Fachsemester)



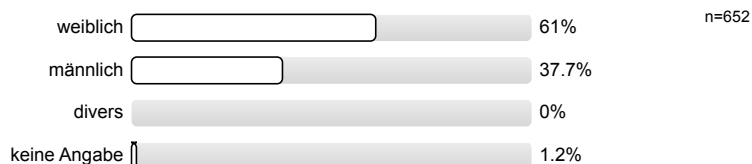
## 1.3) Die Lehrveranstaltung ist für mich



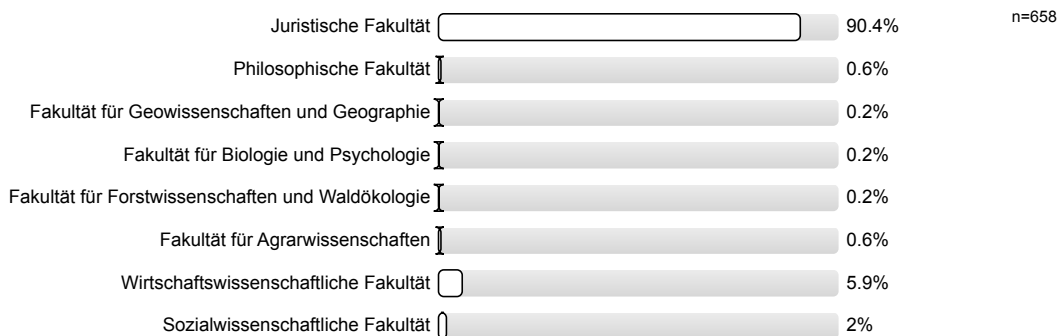
## 1.4) Meine Muttersprache ist



1.5) Mein Geschlecht ist

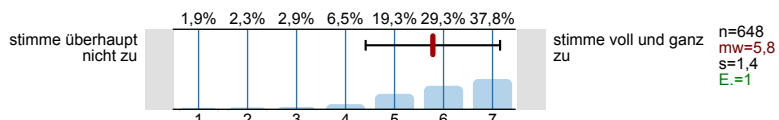


1.6) Diese Veranstaltung wird von folgender Fakultät angeboten (gemäß Fragebogenkopf)

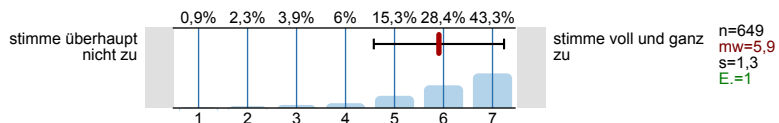


2. Fragen zur Lehrveranstaltung

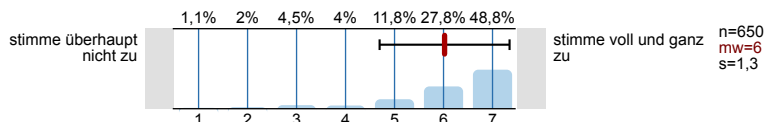
2.1) Die Vorlesung hat mein Interesse an dem Thema gefördert.



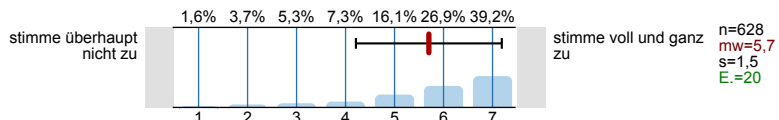
2.2) In dieser Vorlesung lerne ich viel.



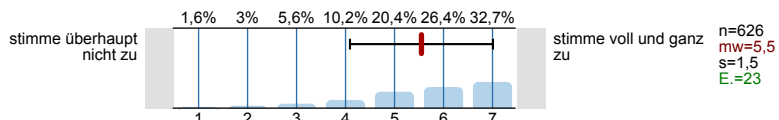
2.3) Die Vorlesung ist inhaltlich gut strukturiert.



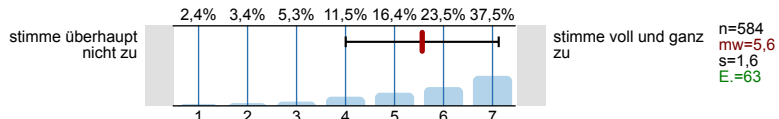
2.4) Die Lernziele wurden klar formuliert.



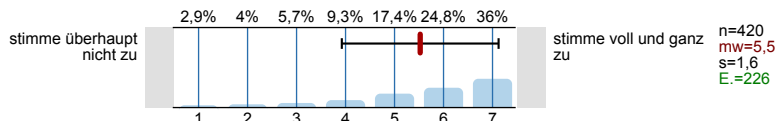
2.5) Die eingesetzten Lernhilfen sind für mich nützlich.



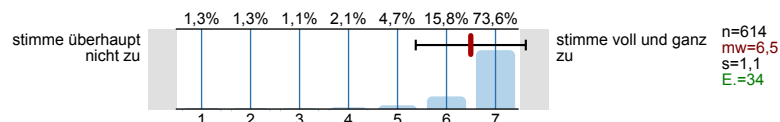
2.6) An einem der ersten Vorlesungstermine wurden die Leistungsanforderungen deutlich gemacht.



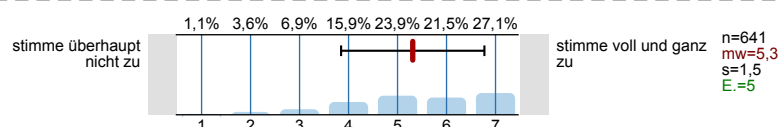
2.7) Die Vorlesung ist mit den anderen Veranstaltungen des Moduls inhaltlich abgestimmt.



2.8) **Die Lehrperson ist im Umgang mit den Studierenden fair.**



2.9) **Ich bereite mich für die Vorlesung regelmäßig vor oder nach.**



### 3. Spezifische Fragen zur Lehrveranstaltung

3.1) **Die Lehrveranstaltung findet ...**

... ausschließlich in Präsenz ohne ergänzende digitale Lehr- und Lernangebote statt.	0.5%	n=662
... in Präsenz mit ergänzenden digitalen Lehr- und Lernangeboten statt.	0.8%	
... hybrid, als eine Mischung aus Präsenzterminen und Terminen in rein digitaler Form, statt.	1.2%	
... als rein digitale Lehrveranstaltung ohne Präsenzanteile statt.	97.6%	

### 4. Die Lehrveranstaltung findet ausschließlich in Präsenz ohne ergänzende digitale Lehr- und Lernangebote statt.

Wie zufrieden sind Sie in dieser Veranstaltung im Hinblick auf ...

4.1) ... die Möglichkeiten zur Interaktion mit der*dem Lehrenden?	Es wird keine Auswertung angezeigt, da die Anzahl der Antworten den Mindestrücklauf von sechs nicht erreicht hat. No evaluation is displayed because the number of responses did not reach the minimum response rate of six.
4.2) ... die Möglichkeiten der Interaktion mit Kommiliton*innen?	Es wird keine Auswertung angezeigt, da die Anzahl der Antworten den Mindestrücklauf von sechs nicht erreicht hat. No evaluation is displayed because the number of responses did not reach the minimum response rate of six.
4.3) ... die Möglichkeiten, die Lernziele zu erreichen?	Es wird keine Auswertung angezeigt, da die Anzahl der Antworten den Mindestrücklauf von sechs nicht erreicht hat. No evaluation is displayed because the number of responses did not reach the minimum response rate of six.

### 5. Die Lehrveranstaltung findet in Präsenz mit ergänzenden digitalen Lehr- und Lernangeboten statt.

5.1) Welche(s) ergänzende(n) digitale(n) Lehrformat(e) wurde(n) in dieser Lehrveranstaltung genutzt?	Es wird keine Auswertung angezeigt, da die Anzahl der Antworten den Mindestrücklauf von sechs nicht erreicht hat. No evaluation is displayed because the number of responses did not reach the minimum response rate of six.
5.2) Welche Formen der digitalen Kommunikation kamen zur Anwendung? (Mehrfachnennung möglich)	Es wird keine Auswertung angezeigt, da die Anzahl der Antworten den Mindestrücklauf von sechs nicht erreicht hat. No evaluation is displayed because the number of responses did not reach the minimum response rate of six.

Wie zufrieden sind Sie mit den Möglichkeiten zur Kommunikation im Hinblick auf ...

5.3) ... die Möglichkeiten zur Interaktion mit der*dem Lehrenden?	Es wird keine Auswertung angezeigt, da die Anzahl der Antworten den Mindestrücklauf von sechs nicht erreicht hat. No evaluation is displayed because the number of responses did not reach the minimum response rate of six.
5.4) ... die Möglichkeiten der Interaktion mit Kommiliton*innen?	Es wird keine Auswertung angezeigt, da die Anzahl der Antworten den Mindestrücklauf von sechs nicht erreicht hat. No evaluation is displayed because the number of responses did not reach the minimum response rate of six.
5.5) ... die Antwortzeiten?	Es wird keine Auswertung angezeigt, da die Anzahl der Antworten den Mindestrücklauf von sechs nicht erreicht hat. No evaluation is displayed because the number of responses did not reach the minimum response rate of six.

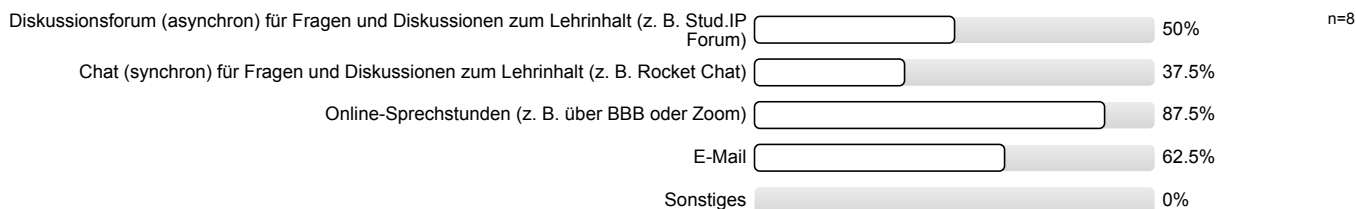
5.6)	<b>... Barrierefreiheit?</b>	Es wird keine Auswertung angezeigt, da die Anzahl der Antworten den Mindestrücklauf von sechs nicht erreicht hat. No evaluation is displayed because the number of responses did not reach the minimum response rate of six.
5.7)	<b>Welche Formen digitaler Lernmaterialien kamen zur Anwendung? (Mehrfachnennung möglich)</b>	Es wird keine Auswertung angezeigt, da die Anzahl der Antworten den Mindestrücklauf von sechs nicht erreicht hat. No evaluation is displayed because the number of responses did not reach the minimum response rate of six.
<b>Wie zufrieden sind Sie mit den digitalen Lernmaterialien im Hinblick auf ...</b>		
5.8)	<b>... Darstellung und Verständlichkeit der Inhalte?</b>	Es wird keine Auswertung angezeigt, da die Anzahl der Antworten den Mindestrücklauf von sechs nicht erreicht hat. No evaluation is displayed because the number of responses did not reach the minimum response rate of six.
5.9)	<b>... Eignung zur Erreichung der Lernziele?</b>	Es wird keine Auswertung angezeigt, da die Anzahl der Antworten den Mindestrücklauf von sechs nicht erreicht hat. No evaluation is displayed because the number of responses did not reach the minimum response rate of six.
5.10)	<b>... technisches Funktionieren (z. B. Laden der Seite, Stabilität des Videoconferencing Tools etc.)?</b>	Es wird keine Auswertung angezeigt, da die Anzahl der Antworten den Mindestrücklauf von sechs nicht erreicht hat. No evaluation is displayed because the number of responses did not reach the minimum response rate of six.
5.11)	<b>... Barrierefreiheit?</b>	Es wird keine Auswertung angezeigt, da die Anzahl der Antworten den Mindestrücklauf von sechs nicht erreicht hat. No evaluation is displayed because the number of responses did not reach the minimum response rate of six.
5.12)	<b>Welche Formen der Online-Zusammenarbeit kamen zur Anwendung? (Mehrfachnennung möglich)</b>	Es wird keine Auswertung angezeigt, da die Anzahl der Antworten den Mindestrücklauf von sechs nicht erreicht hat. No evaluation is displayed because the number of responses did not reach the minimum response rate of six.
<b>Wie zufrieden sind Sie mit den gewählten Tools zur Online-Zusammenarbeit im Hinblick auf ...</b>		
5.13)	<b>... notwendige Einarbeitungszeit?</b>	Es wird keine Auswertung angezeigt, da die Anzahl der Antworten den Mindestrücklauf von sechs nicht erreicht hat. No evaluation is displayed because the number of responses did not reach the minimum response rate of six.
5.14)	<b>... Benutzerfreundlichkeit?</b>	Es wird keine Auswertung angezeigt, da die Anzahl der Antworten den Mindestrücklauf von sechs nicht erreicht hat. No evaluation is displayed because the number of responses did not reach the minimum response rate of six.
5.15)	<b>... Eignung zur Erreichung der angestrebten Ziele?</b>	Es wird keine Auswertung angezeigt, da die Anzahl der Antworten den Mindestrücklauf von sechs nicht erreicht hat. No evaluation is displayed because the number of responses did not reach the minimum response rate of six.
5.16)	<b>... technisches Funktionieren?</b>	Es wird keine Auswertung angezeigt, da die Anzahl der Antworten den Mindestrücklauf von sechs nicht erreicht hat. No evaluation is displayed because the number of responses did not reach the minimum response rate of six.
5.17)	<b>... Barrierefreiheit?</b>	Es wird keine Auswertung angezeigt, da die Anzahl der Antworten den Mindestrücklauf von sechs nicht erreicht hat. No evaluation is displayed because the number of responses did not reach the minimum response rate of six.

6. Die Lehrveranstaltung findet hybrid, als eine Mischung aus Präsenzterminen und Terminen in rein digitaler Form, statt.

6.1) **Welche(s) ergänzende(n) digitale(n) Lehrformat(e) wurde(n) in dieser Lehrveranstaltung genutzt?**

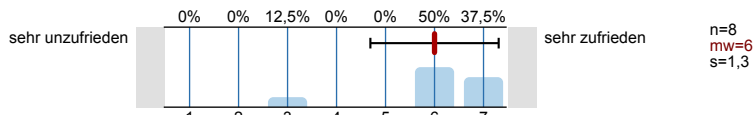
Synchrone Lehre: Online-Vorlesungen, -Seminare etc. mit eigenen Terminen (z. B. nur über BBB oder Zoom)	<input type="text"/>	37.5%	n=8
Synchrone Lehre: Präsenz-Vorlesungen, -Seminare etc. mit eigenen Terminen (z. B. nur im Raum am Campus)	<input type="text"/>	0%	
Synchrone Lehre: Kombinierte Termine, bei denen die Teilnehmer*innen im Raum und Online zusammen anwesend waren	<input type="text"/>	12.5%	
Asynchrone Lehre: Lernmaterialien zum Selbstlernen (d. h. jede*r Studierende kann die Lehrinhalte zu einem beliebigen Zeitpunkt nutzen, z. B. PowerPoint mit Sprachnotation)	<input type="text"/>	50%	
Online-Kooperation (d. h. Studierende können online gemeinsam an Inhalten arbeiten. Dies kann synchron oder asynchron erfolgen: z. B. gemeinsam Text schreiben oder	<input type="text"/>	0%	

6.2) Welche Formen der digitalen Kommunikation kamen zur Anwendung? (Mehrfachnennung möglich)

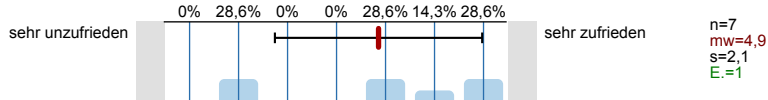


Wie zufrieden sind Sie mit den Möglichkeiten zur Kommunikation im Hinblick auf ...

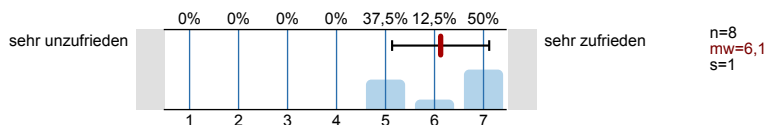
6.3) ... die Möglichkeiten zur Interaktion mit der\*dem Lehrenden?



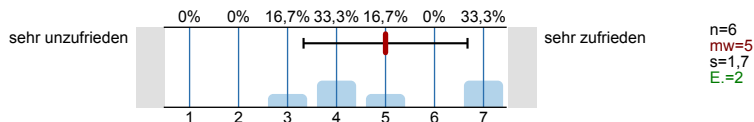
6.4) ... die Möglichkeiten der Interaktion mit Kommiliton\*innen?



6.5) ... die Antwortzeiten?



6.6) ... Barrierefreiheit?



6.7) Welche Formen digitaler Lernmaterialien kamen zur Anwendung? (Mehrfachnennung möglich)

Es wird keine Auswertung angezeigt, da die Anzahl der Antworten den Mindestrücklauf von sechs nicht erreicht hat.  
No evaluation is displayed because the number of responses did not reach the minimum response rate of six.

Wie zufrieden sind Sie mit den digitalen Lernmaterialien im Hinblick auf ...

6.8) ... Darstellung und Verständlichkeit der Inhalte?

Es wird keine Auswertung angezeigt, da die Anzahl der Antworten den Mindestrücklauf von sechs nicht erreicht hat.  
No evaluation is displayed because the number of responses did not reach the minimum response rate of six.

6.9) ... Eignung zur Erreichung der Lernziele?

Es wird keine Auswertung angezeigt, da die Anzahl der Antworten den Mindestrücklauf von sechs nicht erreicht hat.  
No evaluation is displayed because the number of responses did not reach the minimum response rate of six.

6.10) ... technisches Funktionieren (z. B. Laden der Seite, Stabilität des Videoconferencing Tools etc.)?

Es wird keine Auswertung angezeigt, da die Anzahl der Antworten den Mindestrücklauf von sechs nicht erreicht hat.  
No evaluation is displayed because the number of responses did not reach the minimum response rate of six.

6.11) ... Barrierefreiheit?

Es wird keine Auswertung angezeigt, da die Anzahl der Antworten den Mindestrücklauf von sechs nicht erreicht hat.  
No evaluation is displayed because the number of responses did not reach the minimum response rate of six.

Wie zufrieden sind Sie mit den gewählten Tools zur Online-Zusammenarbeit im Hinblick auf ...

- 6.18) **Welche Formen der synchronen Lehre kamen zur Anwendung?** (Mehrfachnennung möglich) Es wird keine Auswertung angezeigt, da die Anzahl der Antworten den Mindestrücklauf von sechs nicht erreicht hat.  
No evaluation is displayed because the number of responses did not reach the minimum response rate of six.

Wie zufrieden sind Sie mit den Möglichkeiten der synchronen Lehre im Hinblick auf ...

- 6.19) **... notwendige Einarbeitungszeit?** Es wird keine Auswertung angezeigt, da die Anzahl der Antworten den Mindestrücklauf von sechs nicht erreicht hat.  
No evaluation is displayed because the number of responses did not reach the minimum response rate of six.
- 6.20) **... technisches Funktionieren (z. B. Stabilität der Verbindung, Stabilität des Videoconferencing Tools)?** Es wird keine Auswertung angezeigt, da die Anzahl der Antworten den Mindestrücklauf von sechs nicht erreicht hat.  
No evaluation is displayed because the number of responses did not reach the minimum response rate of six.
- 6.21) **... Eignung zur Erreichung der Lernziele?** Es wird keine Auswertung angezeigt, da die Anzahl der Antworten den Mindestrücklauf von sechs nicht erreicht hat.  
No evaluation is displayed because the number of responses did not reach the minimum response rate of six.
- 6.22) **... Möglichkeit zur Interaktion mit der\*dem Lehrenden?** Es wird keine Auswertung angezeigt, da die Anzahl der Antworten den Mindestrücklauf von sechs nicht erreicht hat.  
No evaluation is displayed because the number of responses did not reach the minimum response rate of six.
- 6.23) **... Möglichkeit der Interaktion mit Kommiliton\*innen?** Es wird keine Auswertung angezeigt, da die Anzahl der Antworten den Mindestrücklauf von sechs nicht erreicht hat.  
No evaluation is displayed because the number of responses did not reach the minimum response rate of six.
- 6.24) **... Barrierefreiheit?** Es wird keine Auswertung angezeigt, da die Anzahl der Antworten den Mindestrücklauf von sechs nicht erreicht hat.  
No evaluation is displayed because the number of responses did not reach the minimum response rate of six.

Bei kombinierten synchronen Terminen (Präsenz und Online gleichzeitig)

- 6.25) **Ich habe ... teilgenommen?** Es wird keine Auswertung angezeigt, da die Anzahl der Antworten den Mindestrücklauf von sechs nicht erreicht hat.  
No evaluation is displayed because the number of responses did not reach the minimum response rate of six.
- 6.26) **Ich sehe die Vorteile für eine erfolgreiche Teilnahme an der Veranstaltung ...** Es wird keine Auswertung angezeigt, da die Anzahl der Antworten den Mindestrücklauf von sechs nicht erreicht hat.  
No evaluation is displayed because the number of responses did not reach the minimum response rate of six.

Inwieweit stimmen Sie folgenden Aussagen zu?

7. Die Lehrveranstaltung findet als rein digitale Lehrveranstaltung ohne Präsenzanteile statt.

7.1) **Welche(s) ergänzende(n) digitale(n) Lehrformat(e) wurde(n) in dieser Lehrveranstaltung genutzt?**

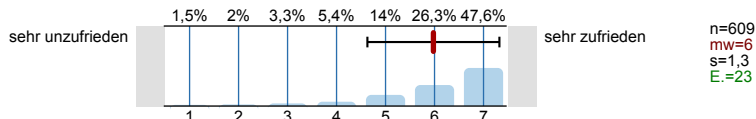
Synchrone Lehre: Online-Vorlesungen, -Seminare etc. mit eigenen Terminen (z. B. nur über BBB oder Zoom)	<input type="text"/>	62.1%	n=628
Asynchrone Lehre: Lernmaterialien zum Selbstlernen (d. h. jede*r Studierende kann die Lehrinhalte zu einem beliebigen Zeitpunkt nutzen, z. B. PowerPoint mit Sprachnotation)	<input type="text"/>	34.6%	
Online-Kooperation (d. h. Studierende können online gemeinsam an Inhalten arbeiten. Dies kann synchron oder asynchron erfolgen: z. B. gemeinsam Text schreiben oder	<input type="text"/>	3.3%	

7.2) **Welche Formen der digitalen Kommunikation kamen zur Anwendung?** (Mehrfachnennung möglich)

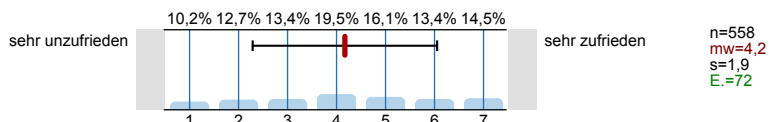
Diskussionsforum (asynchron) für Fragen und Diskussionen zum Lehrinhalt (z. B. Stud.IP Forum)	<input type="text"/>	24.1%	n=646
Chat (synchron) für Fragen und Diskussionen zum Lehrinhalt (z. B. Rocket Chat)	<input type="text"/>	31%	
Online-Sprechstunden (z. B. über BBB oder Zoom)	<input type="text"/>	61.8%	
E-Mail	<input type="text"/>	45.4%	
Sonstiges	<input type="text"/>	8.5%	

Wie zufrieden sind Sie mit den Möglichkeiten zur digitalen Kommunikation im Hinblick auf ...

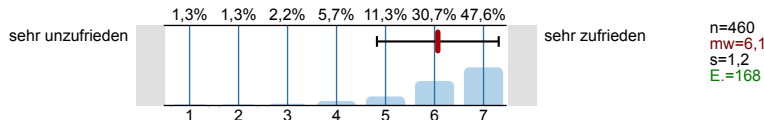
7.3) ... die Möglichkeiten zur Interaktion mit der\*dem Lehrenden?



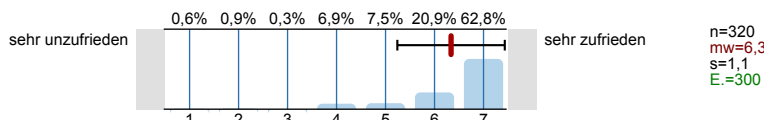
7.4) ... die Möglichkeit der Interaktion mit Kommiliton\*innen?



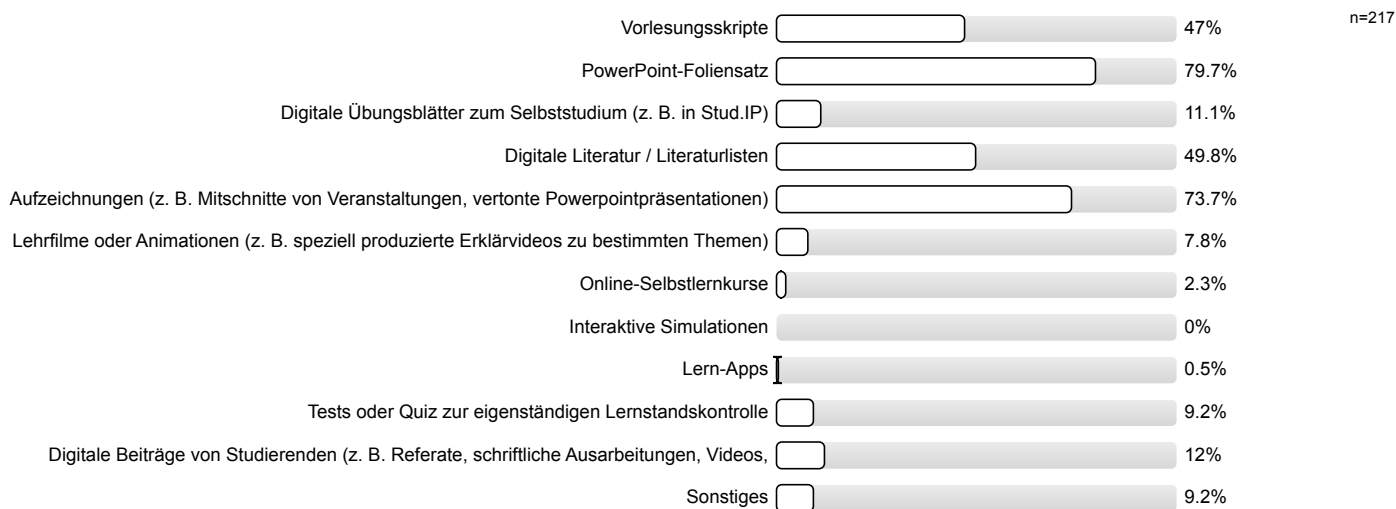
7.5) ... die Antwortzeiten?



7.6) ... Barrierefreiheit?

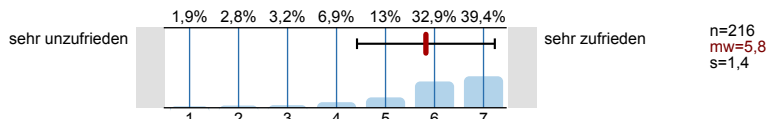


7.7) Welche Formen digitaler Lernmaterialien kamen zur Anwendung? (Mehrfachnennung möglich)

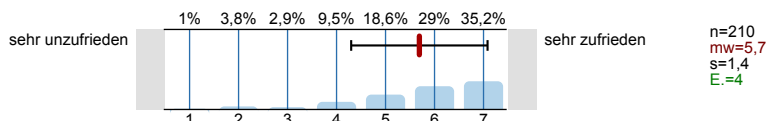


Wie zufrieden sind Sie mit den digitalen Lernmaterialien im Hinblick auf ...

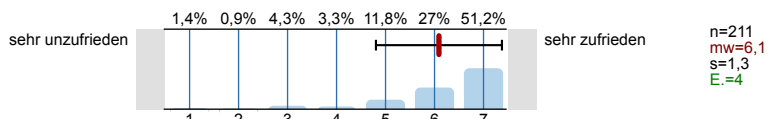
7.8) ... Darstellung und Verständlichkeit der Inhalte?



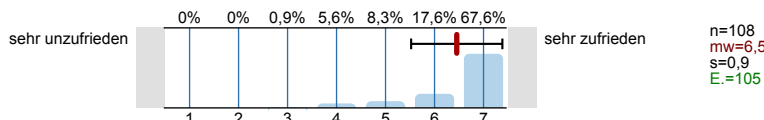
7.9) ... Eignung zur Erreichung der Lernziele?



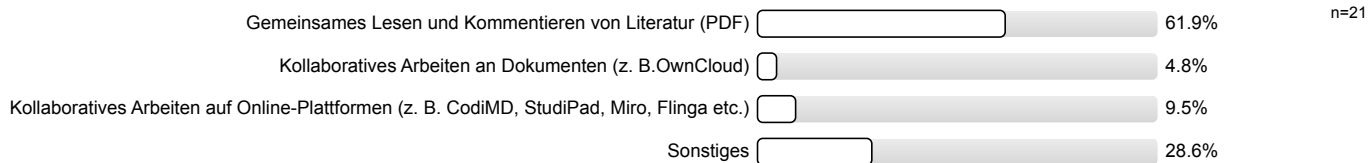
7.10) ... technisches Funktionieren (z. B. Laden der Seite, Stabilität des Videoconferencing Tools etc.)?



7.11) ... Barrierefreiheit?

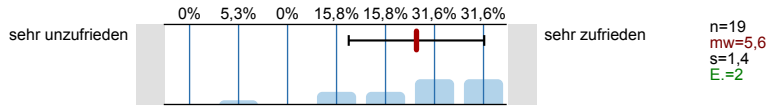


7.12) Welche Formen der Online-Zusammenarbeit kamen zur Anwendung? (Mehrfachnennung möglich)

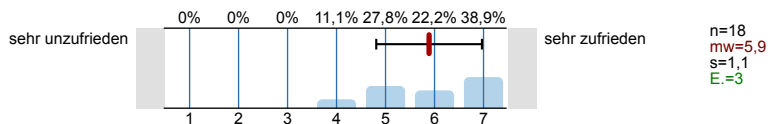


Wie zufrieden sind Sie mit den gewählten Tools zur Online-Zusammenarbeit im Hinblick auf ...

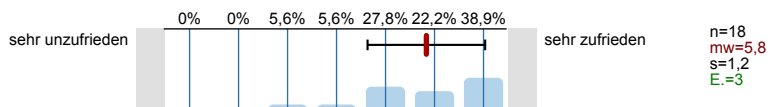
7.13) ... notwendige Einarbeitungszeit?



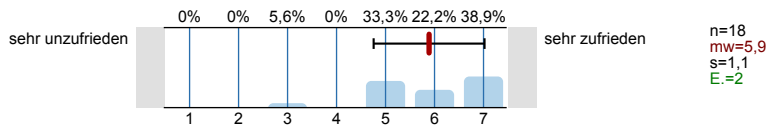
7.14) ... Benutzerfreundlichkeit?



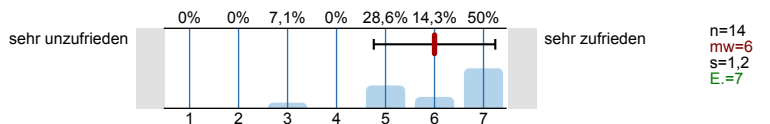
7.15) ... Eignung zur Erreichung der angestrebten Ziele?



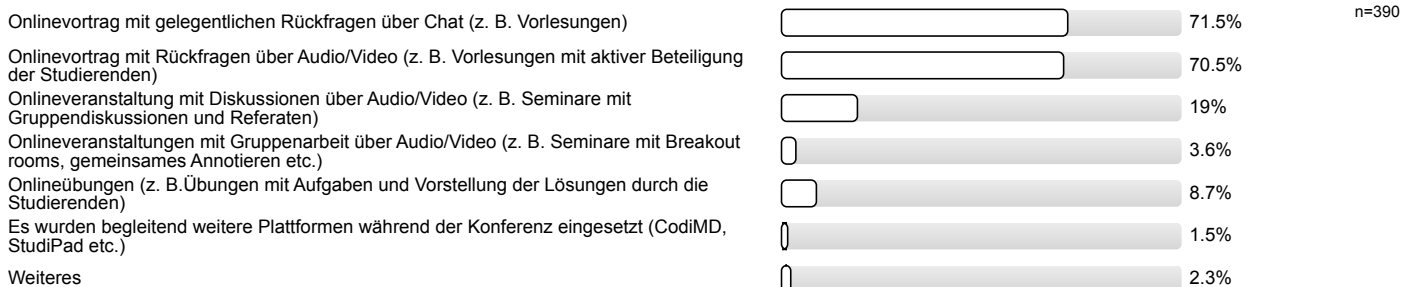
7.16) ... technisches Funktionieren?



7.17) ... Barrierefreiheit?

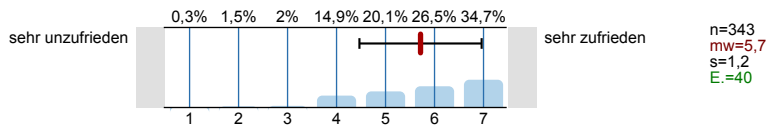


7.18) Welche Formen der synchronen Lehre kamen zur Anwendung? (Mehrfachnennung möglich)

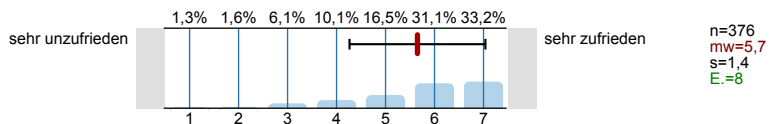


Wie zufrieden sind Sie mit den Möglichkeiten der synchronen Lehre im Hinblick auf ...

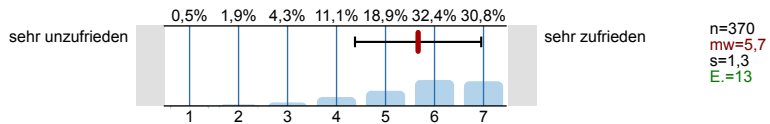
7.19) ... notwendige Einarbeitungszeit?



7.20) ... technisches Funktionieren (z. B. Stabilität der Verbindung, Stabilität des Videoconferencing Tools)?

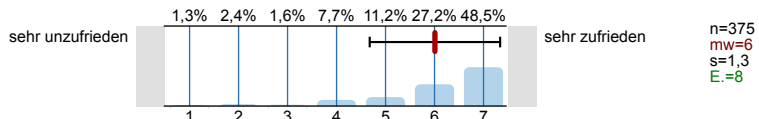


7.21) ... Eignung zur Erreichung der Lernziele?

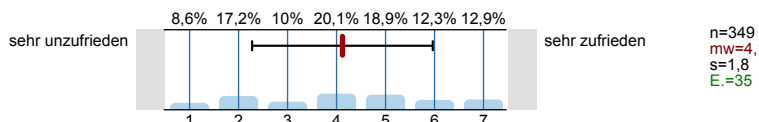




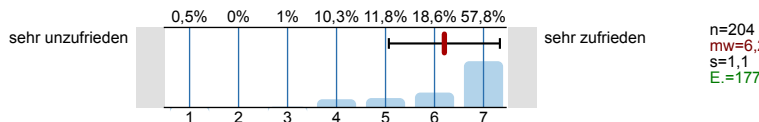
7.22) ... Möglichkeit zur Interaktion mit der\*dem Lehrenden?



7.23) ... Möglichkeit der Interaktion mit Kommiliton\*innen?

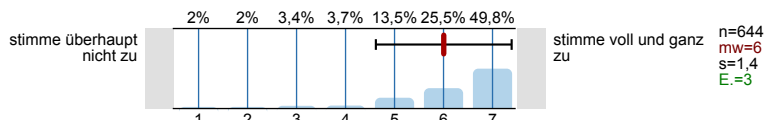


7.24) ... Barrierefreiheit?

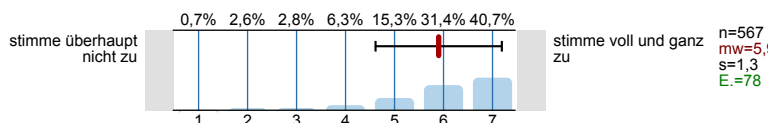


8. Didaktische Umsetzung

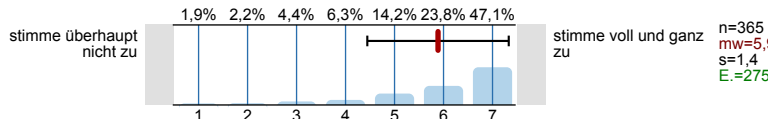
8.1) Die\*der Lehrende ist in der Lage, die Lern- und Lehrformate lernförderlich zu gestalten und zu moderieren.



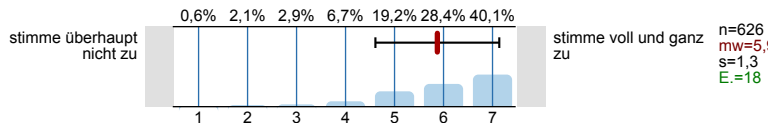
8.2) Die Bearbeitung der digital bereitgestellten Materialien und Aufgaben (Projektarbeiten, Screencasts, Selbstlernmaterialien, Quiz, ...) ist für das Lernen hilfreich.



8.3) Die Ergebnisse der bearbeiteten Aufgaben werden in der Präsenzzeit angemessen besprochen.



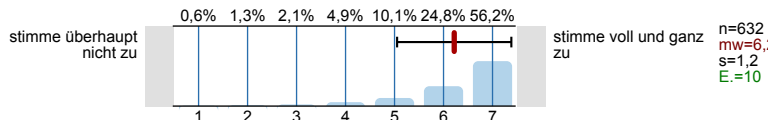
8.4) Das angebotene Lehr- und Lernmaterial sowie die Literaturangaben ermöglichen mir eine gute Vor- und Nachbereitung der Lehrveranstaltung.



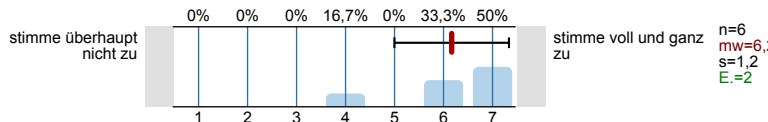
8.5) Das angebotene Lehr- und Lernmaterial wurde zeitlich angemessen bereitgestellt.

Es wird keine Auswertung angezeigt, da die Anzahl der Antworten den Mindestrücklauf von sechs nicht erreicht hat.  
No evaluation is displayed because the number of responses did not reach the minimum response rate of six.

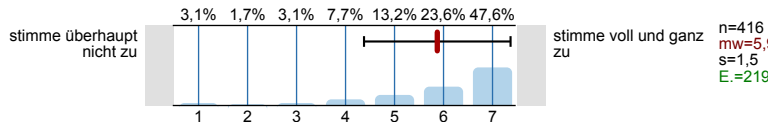
8.6) Das angebotene digitale Lehr- und Lernmaterial wurde zeitlich angemessen bereitgestellt.



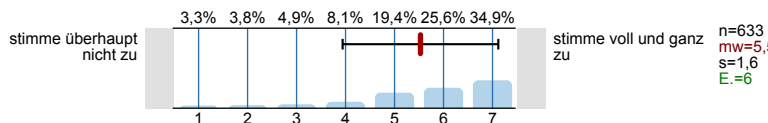
8.7) Die Inhalte der Präsenz- und Onlinephasen bauen angemessen aufeinander auf.



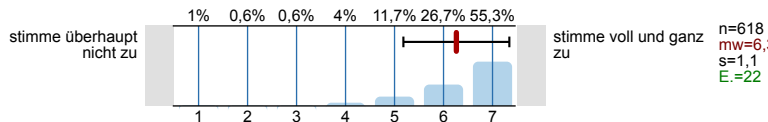
8.8) Die synchronen Unterrichtsphasen wurden sinnvoll mit den asynchronen Elementen verknüpft und effektiv genutzt.



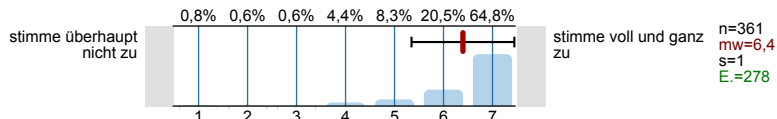
8.9) Das digitale Lehr- und Lernkonzept der Lehrkraft hat mich motiviert und mein Interesse am Thema gefördert.



8.10) Das angebotene digitale Lehr- und Lernmaterial passt zu den Inhalten dieser Lehrveranstaltung.

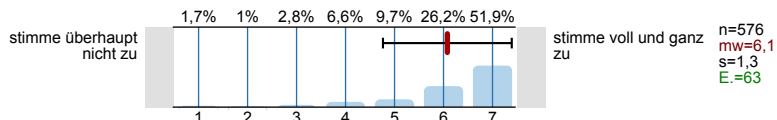


8.11) Die Veranstaltungsinformationen sowie die Lehr-/ Lernmaterialien waren barrierefrei gestaltet.

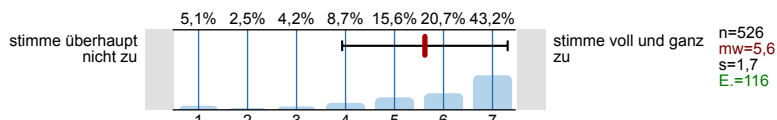


9. Interaktion und Kommunikation

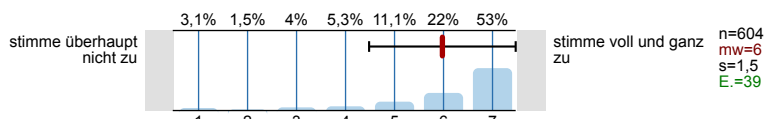
9.1) Die\*der Lehrende hat in die Umsetzung der digital unterstützten Lehre verständlich eingeführt.



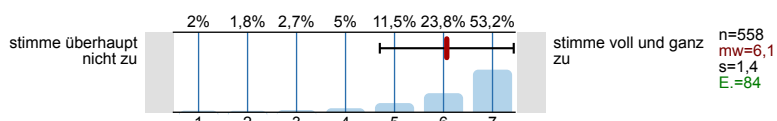
9.2) Ich erhalte von der\*dem Lehrenden hilfreiche Rückmeldungen und Hinweise.



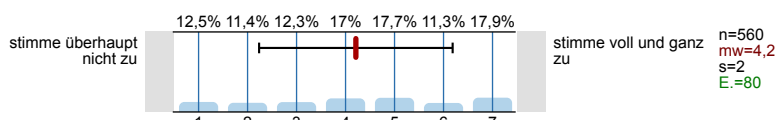
9.3) Eigene Beiträge, Fragen und aktive Mitarbeit werden von der\*dem Lehrenden gefördert.



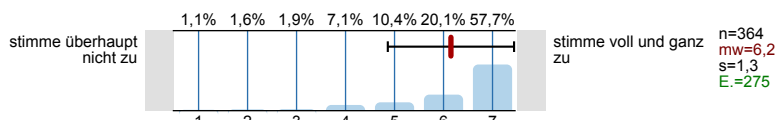
9.4) Die\*der Lehrende ist für mich gut erreichbar.



9.5) Es gibt genügend Möglichkeiten zum produktiven Austausch mit den anderen Teilnehmer\*innen.

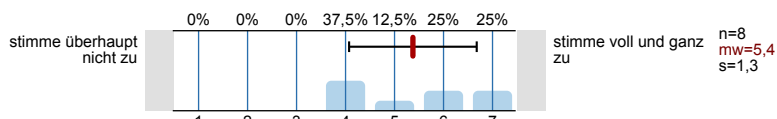


9.6) Die (digitale) Kommunikation mit der\*dem Lehrenden und Kommiliton\*innen war barrierefrei möglich.

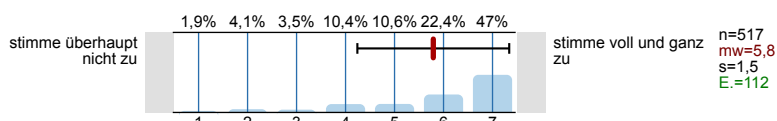


10. Arbeitsaufwand/Lernerfolg/Arbeitsorganisation/Anforderungen

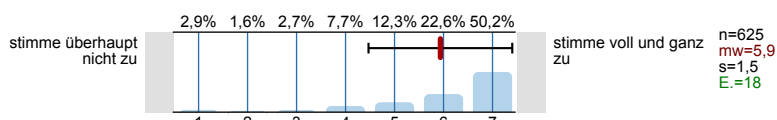
10.1) Der Zeitumfang dieser hybriden Lehrveranstaltung war im Vergleich zur Präsenzlehre angemessen.



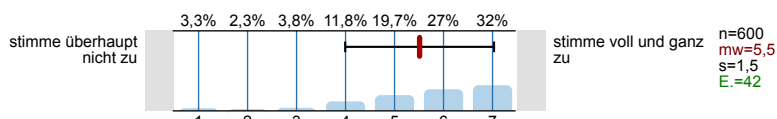
10.2) Der Zeitumfang dieser rein digitalen Lehrveranstaltung war im Vergleich zur Präsenzlehre angemessen.



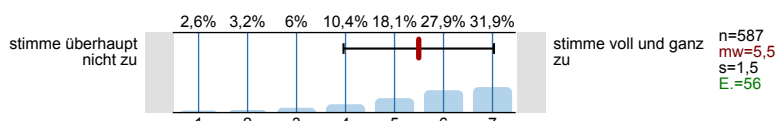
10.3) Die Lehrperson zeigt ein deutliches Interesse am Lernerfolg der Studierenden.

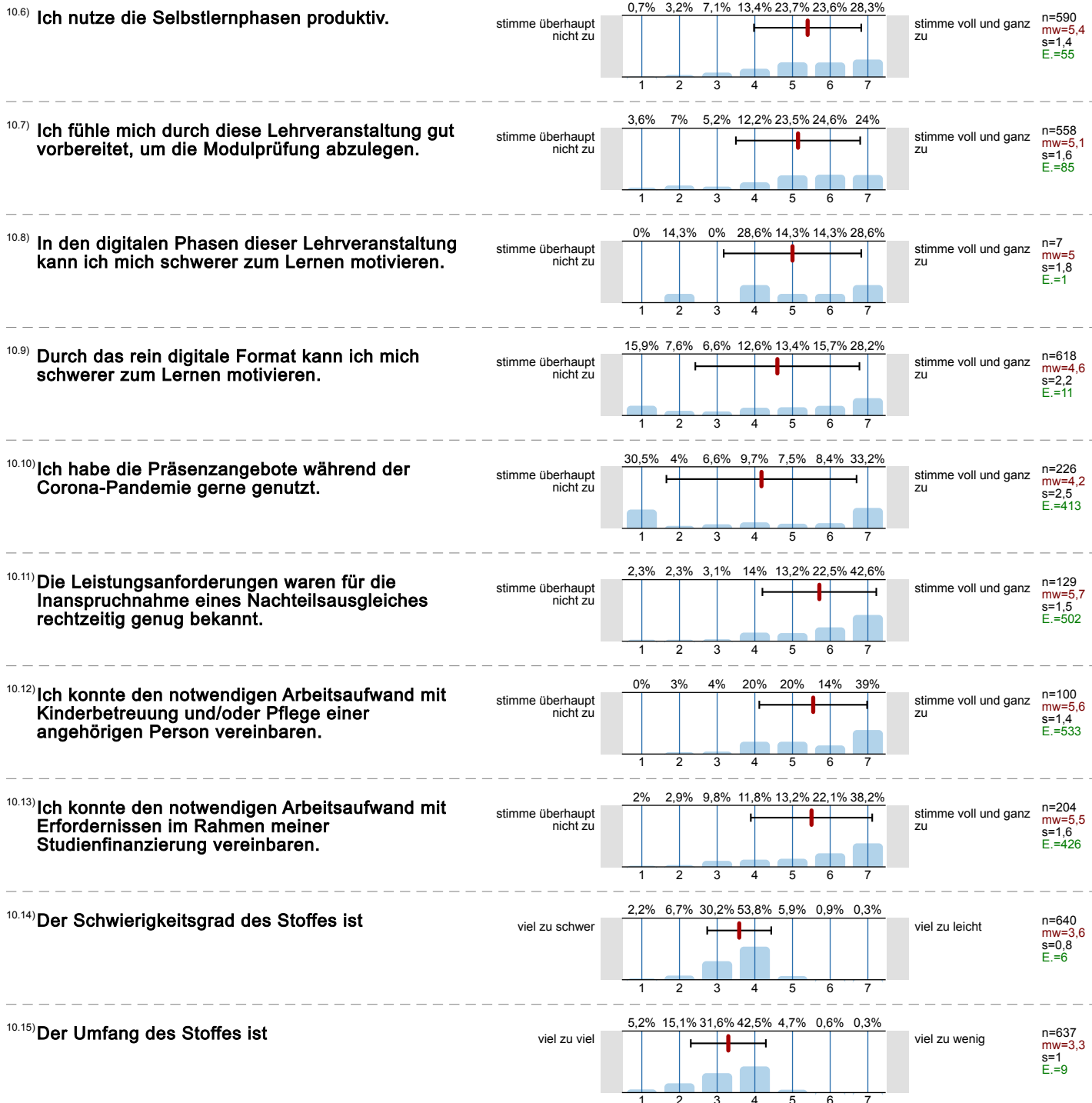


10.4) Mein in die Bearbeitung des digitalen Lehr-/ Lernangebots investierter Arbeitsaufwand ist im Verhältnis zum Lernerfolg angemessen.

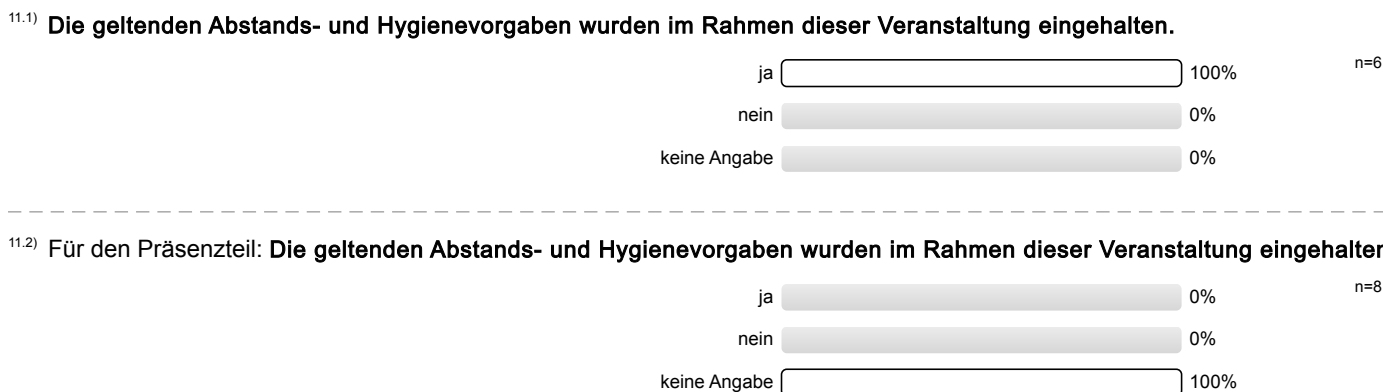


10.5) Die Selbstlernzeit empfinde ich als angemessen.

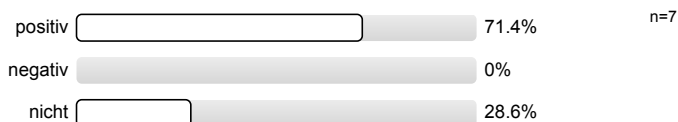




11. Räumliche Situation



11.3) Die Einhaltung der geltenden Abstands- und Hygienevorgaben wirkt sich ... auf den Lernerfolg aus.



11.4) Für den Präsenzteil: Die Einhaltung der geltenden Abstands- und Hygienevorgaben wirkt sich ... auf den Lernerfolg aus.



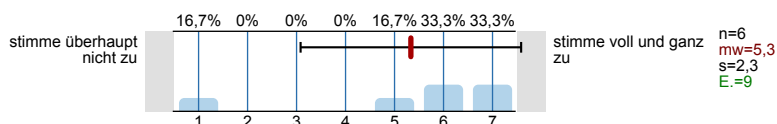
11.5) Das räumliche Arbeiten von zu Hause wirkt sich ... auf den Lernerfolg aus.



11.6) Für den digitalen Teil: Das Arbeiten außerhalb von universitären Lehrräumen wirkt sich ... auf den Lernerfolg aus.



11.7) Die Räumlichkeiten waren barrierefrei nutzbar.



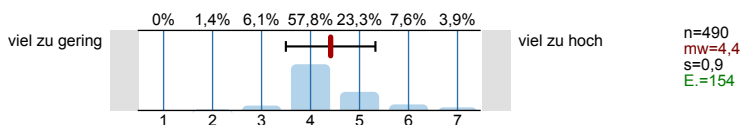
12. Gesamt

12.1) Die Kombination aus Online- und Präsenzphasen empfand ich als gelungen.

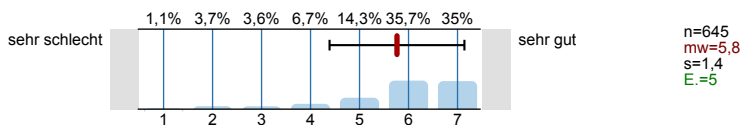
Es wird keine Auswertung angezeigt, da die Anzahl der Antworten den Mindestrücklauf von sechs nicht erreicht hat.  
No evaluation is displayed because the number of responses did not reach the minimum response rate of six.

13. Fragen zur Lehrveranstaltung

13.1) Mein Arbeitsaufwand ist gemessen an den vergebenen Credits



13.2) In einem Gesamturteil bewerte ich diese Vorlesung als



14. Fakultätsspezifische Fragen zur Lehrveranstaltung

Fakultät für Geowissenschaften und Geographie

Fakultät für Physik

Lehrinheit Mathematik (Fakultät für Mathematik und Informatik)

Philosophische Fakultät

Sozialwissenschaftliche Fakultät

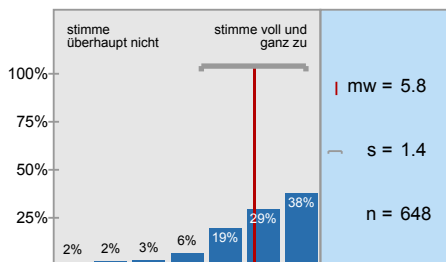
Wirtschaftswissenschaftliche Fakultät

**15. Möglichkeit für frei formulierte Fragen der Lehrperson**

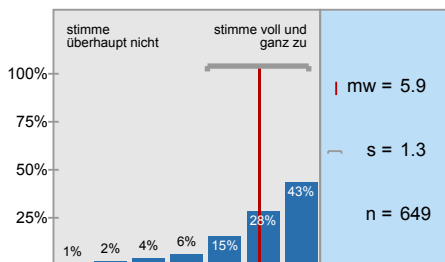
Wenn die Lehrperson zusätzlich Fragen an Sie stellen möchte, können untenstehende Felder für die Beantwortung genutzt werden. Fragen (1) bis (3) werden von der Lehrperson bekannt gegeben (auf Tafel, Folie, Zusatzblatt ...).

# Histogramme zu den Skalafragen

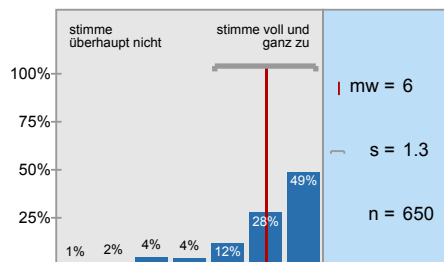
**Die Vorlesung hat mein Interesse an dem Thema gefördert.**



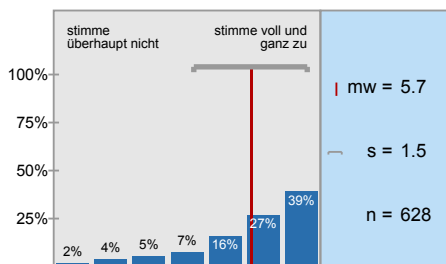
**In dieser Vorlesung lerne ich viel.**



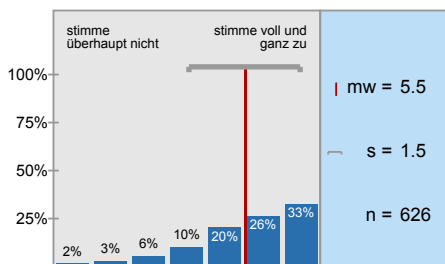
**Die Vorlesung ist inhaltlich gut strukturiert.**



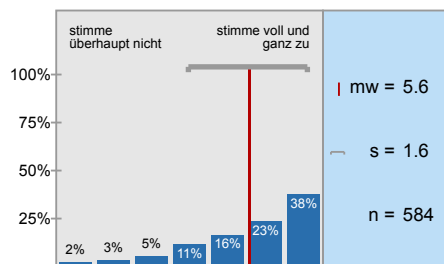
**Die Lernziele wurden klar formuliert.**



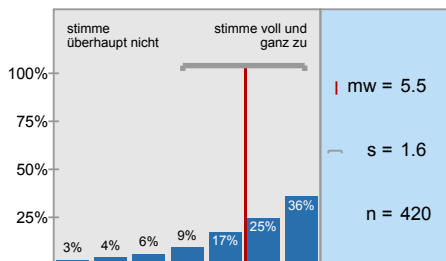
**Die eingesetzten Lernhilfen sind für mich nützlich.**



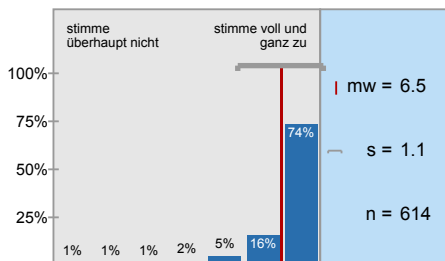
**An einem der ersten Vorlesungstermine wurden die Leistungsanforderungen deutlich gemacht.**



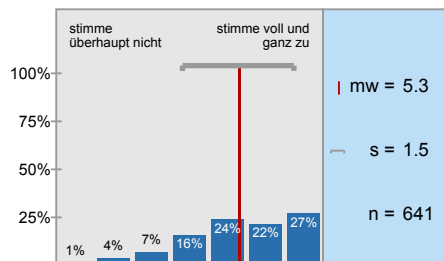
**Die Vorlesung ist mit den anderen Veranstaltungen des Moduls inhaltlich abgestimmt.**



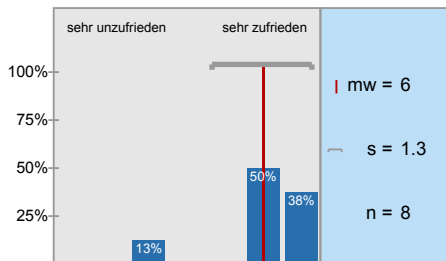
**Die Lehrperson ist im Umgang mit den Studierenden fair.**



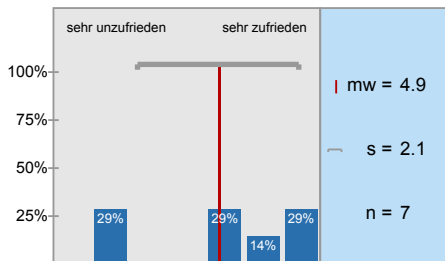
**Ich bereite mich für die Vorlesung regelmäßig vor oder nach.**



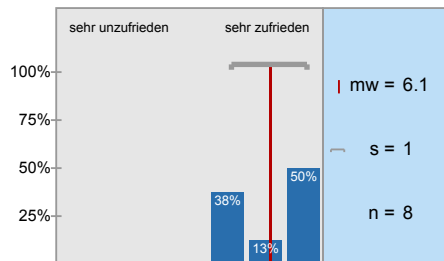
**... die Möglichkeiten zur Interaktion mit der\*dem Lehrenden?**



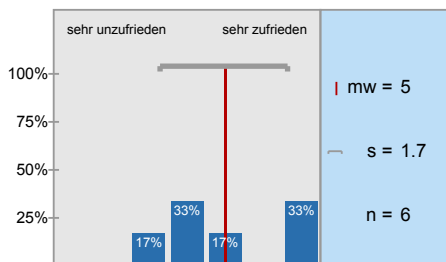
**... die Möglichkeiten der Interaktion mit Kommiliton\*innen?**



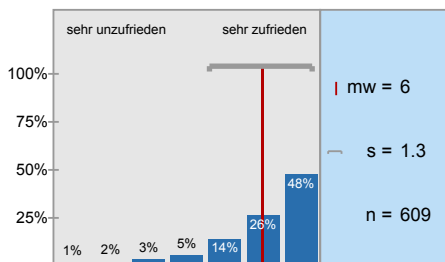
**... die Antwortzeiten?**



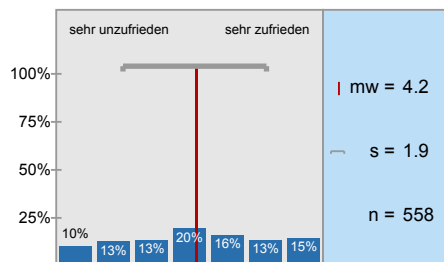
**... Barrierefreiheit?**



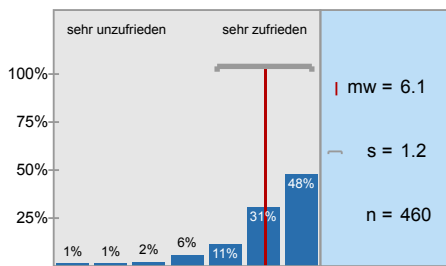
**... die Möglichkeiten zur Interaktion mit der\*dem Lehrenden?**



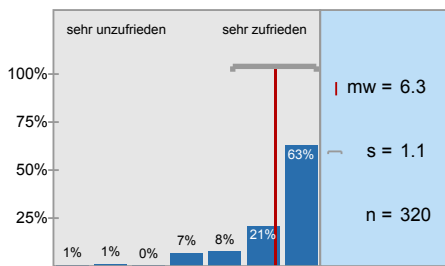
**... die Möglichkeit der Interaktion mit Kommiliton\*innen?**



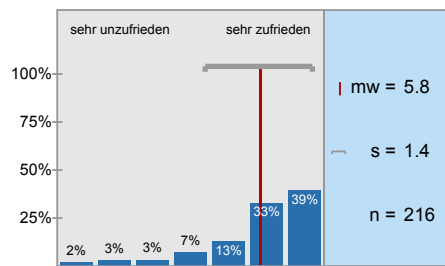
... die Antwortzeiten?



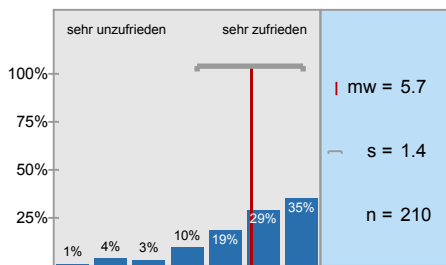
... Barrierefreiheit?



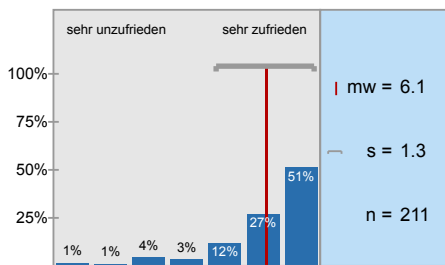
... Darstellung und Verständlichkeit der Inhalte?



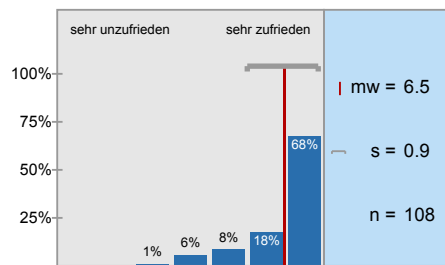
... Eignung zur Erreichung der Lernziele?



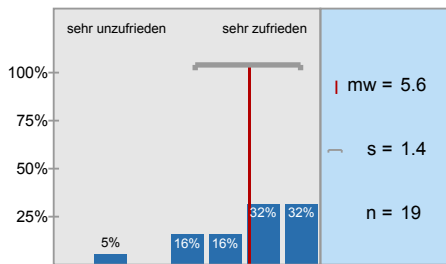
... technisches Funktionieren (z. B. Laden der Seite, Stabilität des Videoconferencing Tools etc.)?



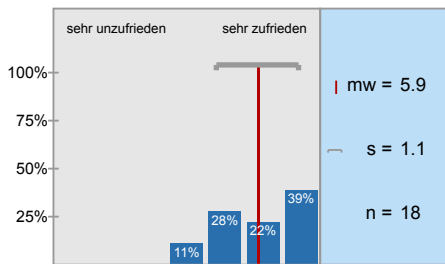
... Barrierefreiheit?



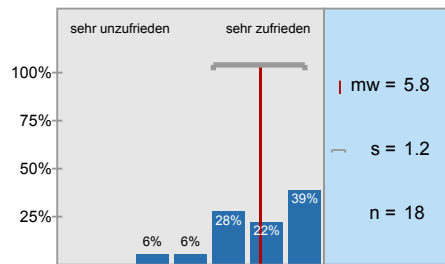
... notwendige Einarbeitungszeit?



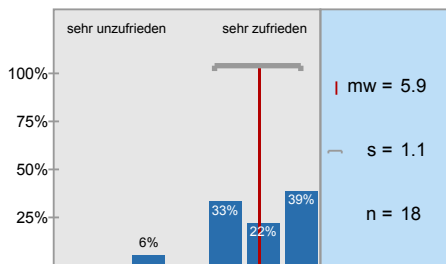
... Benutzerfreundlichkeit?



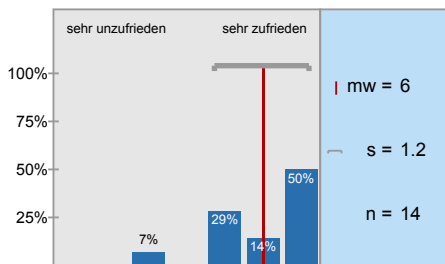
... Eignung zur Erreichung der angestrebten Ziele?



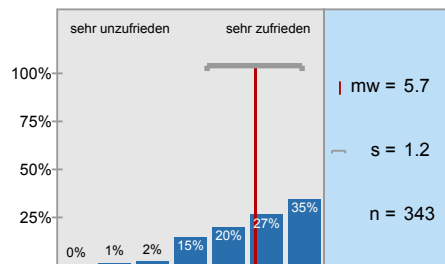
... technisches Funktionieren?



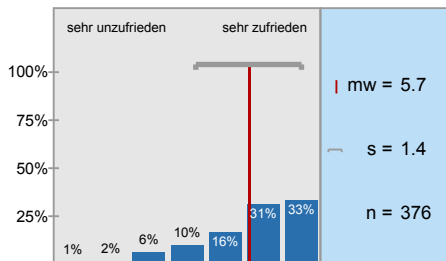
... Barrierefreiheit?



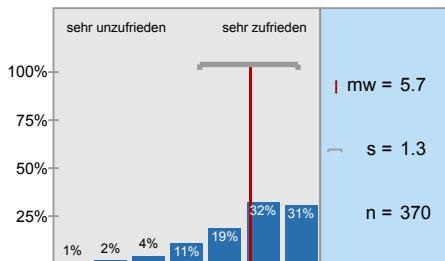
... notwendige Einarbeitungszeit?



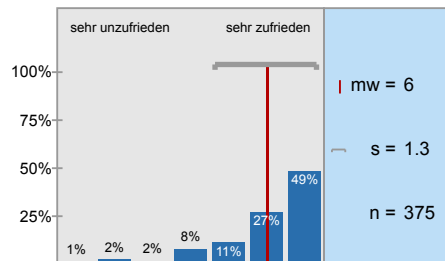
... technisches Funktionieren (z. B. Stabilität der Verbindung, Stabilität des Videoconferencing)



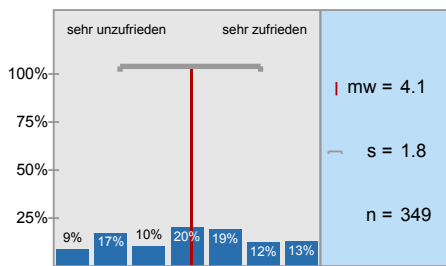
... Eignung zur Erreichung der Lernziele?



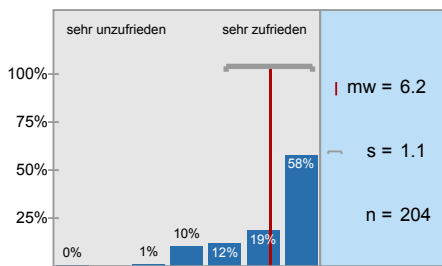
... Möglichkeit zur Interaktion mit der\*dem Lehrenden?



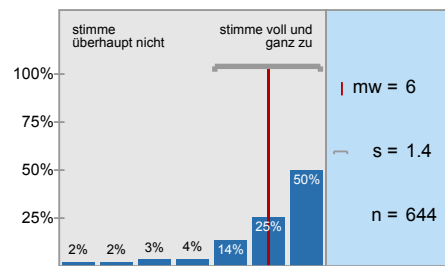
**... Möglichkeit der Interaktion mit Kommiliton\*innen?**



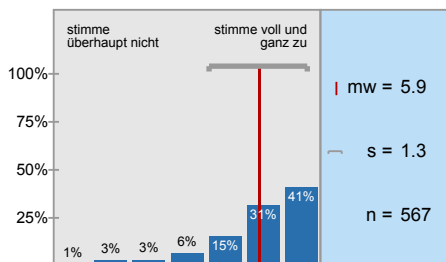
**... Barrierefreiheit?**



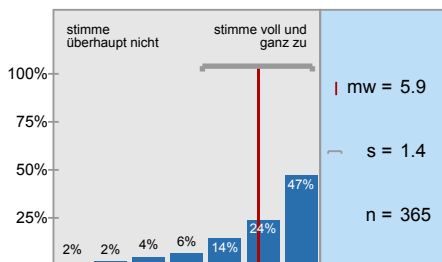
**Die\*der Lehrende ist in der Lage, die Lern- und Lehrformate lernförderlich zu gestalten und zu**



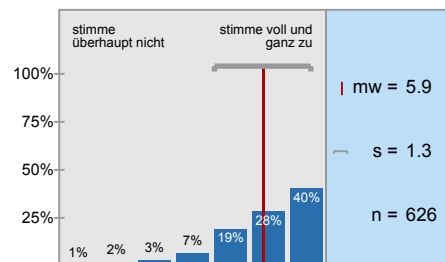
**Die Bearbeitung der digital bereitgestellten Materialien und Aufgaben (Projektarbeiten,**



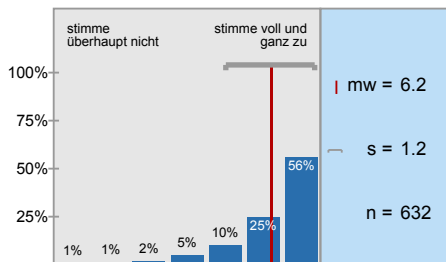
**Die Ergebnisse der bearbeiteten Aufgaben werden in der Präsenzzeit angemessen besprochen.**



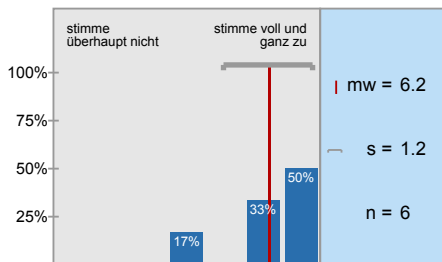
**Das angebotene Lehr- und Lernmaterial sowie die Literaturangaben ermöglichen mir eine gute Vor-**



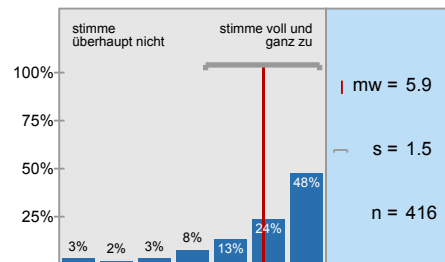
**Das angebotene digitale Lehr- und Lernmaterial wurde zeitlich angemessen bereitgestellt.**



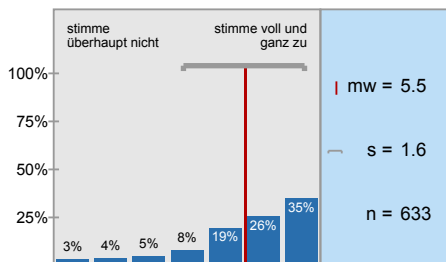
**Die Inhalte der Präsenz- und Onlinephasen bauen angemessen aufeinander auf.**



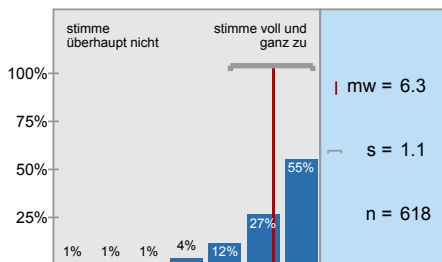
**Die synchronen Unterrichtsphasen wurden sinnvoll mit den asynchronen Elementen verknüpft und**



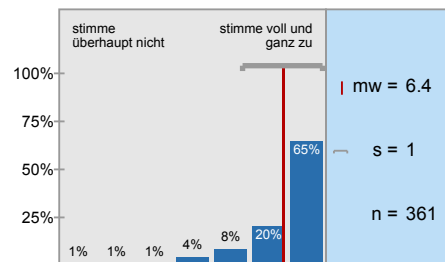
**Das digitale Lehr- und Lernkonzept der Lehrkraft hat mich motiviert und mein Interesse am Thema**



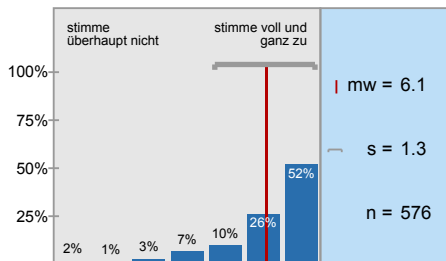
**Das angebotene digitale Lehr- und Lernmaterial passt zu den Inhalten dieser Lehrveranstaltung.**



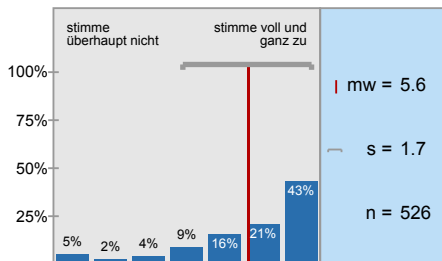
**Die Veranstaltungsinformationen sowie die Lehr-/ Lernmaterialien waren barrierefrei gestaltet.**



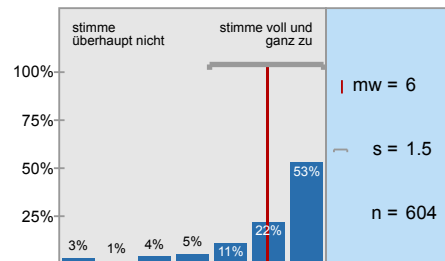
**Die\*der Lehrende hat in die Umsetzung der digital unterstützten Lehre verständlich eingeführt.**



**Ich erhalte von der\*dem Lehrenden hilfreiche Rückmeldungen und Hinweise.**

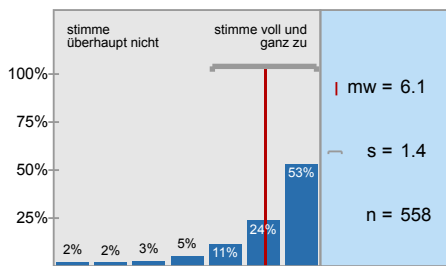


**Eigene Beiträge, Fragen und aktive Mitarbeit werden von der\*dem Lehrenden gefördert.**

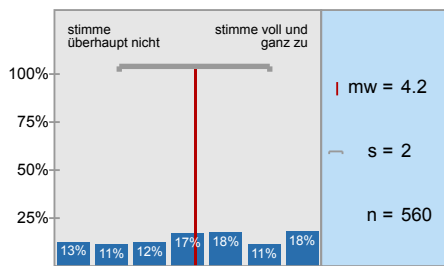




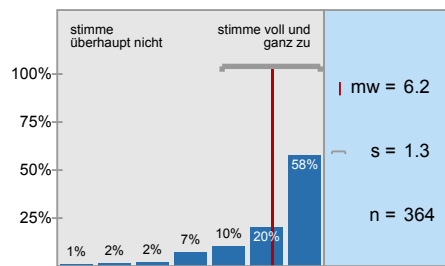
Die\*r Lehrende ist für mich gut erreichbar.



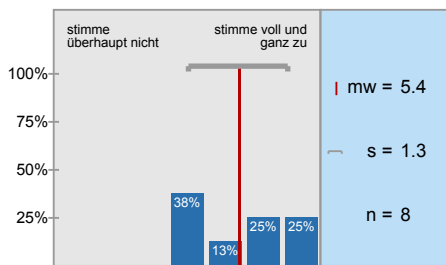
Es gibt genügend Möglichkeiten zum produktiven Austausch mit den anderen Teilnehmer\*innen.



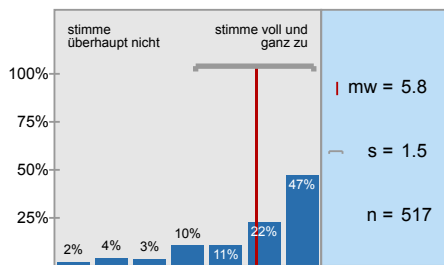
Die (digitale) Kommunikation mit der\*dem Lehrenden und Kommiliton\*innen war barrierefrei



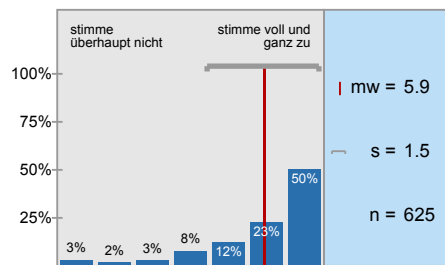
Der Zeitumfang dieser hybriden Lehrveranstaltung war im Vergleich zur Präsenzlehre angemessen.



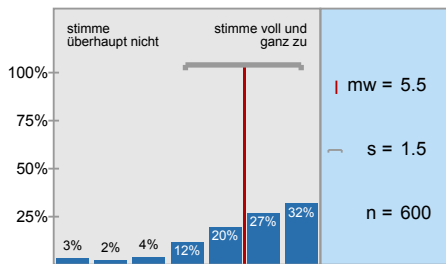
Der Zeitumfang dieser rein digitalen Lehrveranstaltung war im Vergleich zur



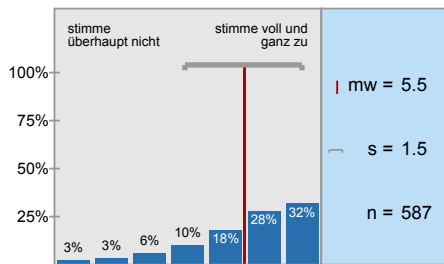
Die Lehrperson zeigt ein deutliches Interesse am Lernerfolg der Studierenden.



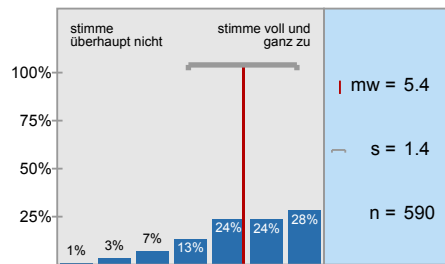
Mein in die Bearbeitung des digitalen Lehr-/ Lernangebots investierter Arbeitsaufwand ist im



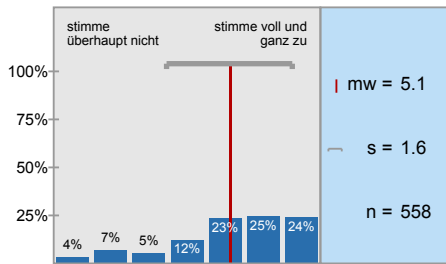
Die Selbstlernzeit empfinde ich als angemessen.



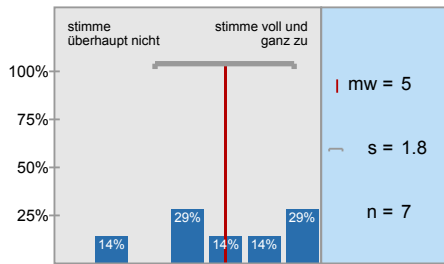
Ich nutze die Selbstlernphasen produktiv.



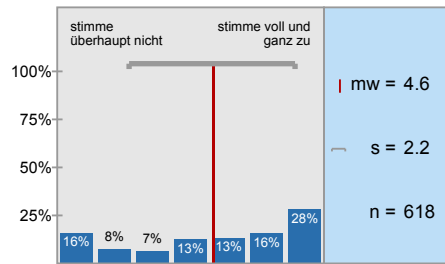
Ich fühle mich durch diese Lehrveranstaltung gut vorbereitet, um die Modulprüfung abzulegen.



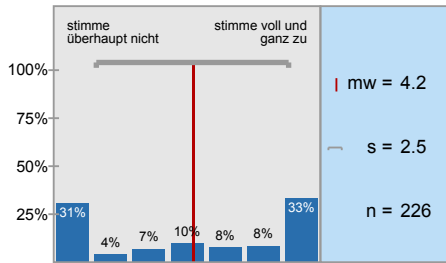
In den digitalen Phasen dieser Lehrveranstaltung kann ich mich schwerer zum Lernen motivieren.



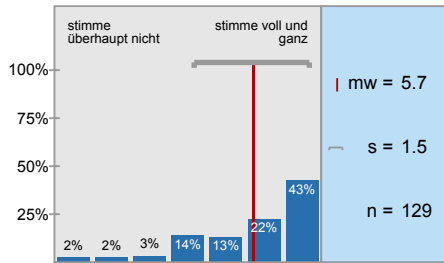
Durch das rein digitale Format kann ich mich schwerer zum Lernen motivieren.



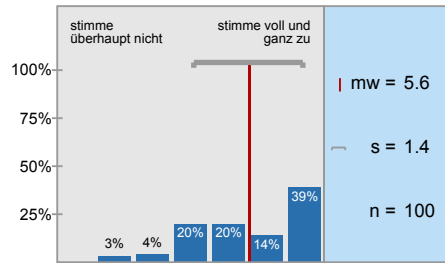
Ich habe die Präsenzangebote während der Corona-Pandemie gerne genutzt.



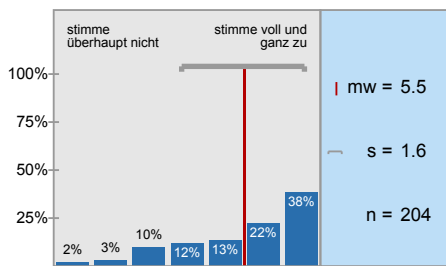
Die Leistungsanforderungen waren für die Inanspruchnahme eines Nachteilsausgleiches



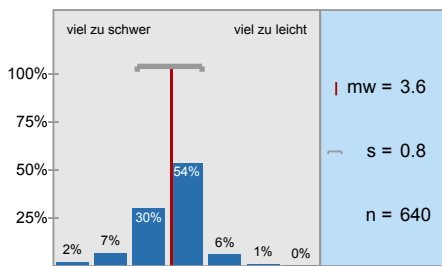
Ich konnte den notwendigen Arbeitsaufwand mit Kinderbetreuung und/oder Pflege einer



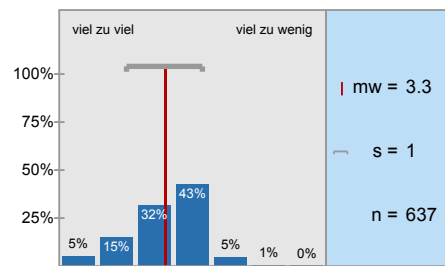
**Ich konnte den notwendigen Arbeitsaufwand mit Erfordernissen im Rahmen meiner**



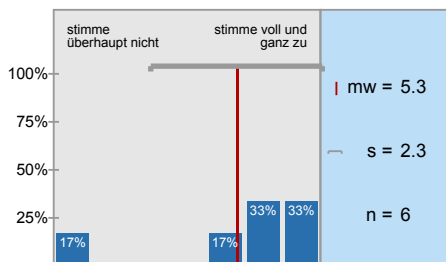
**Der Schwierigkeitsgrad des Stoffes ist**



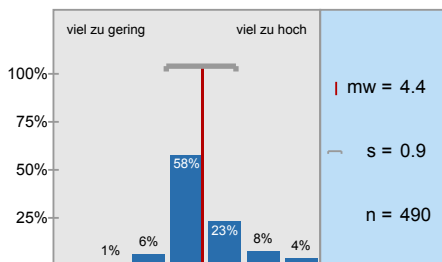
**Der Umfang des Stoffes ist**



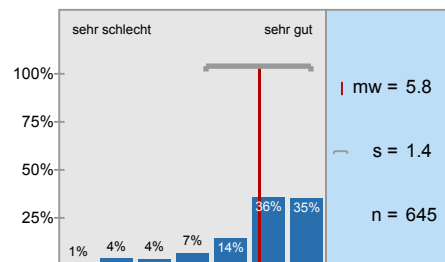
**Die Räumlichkeiten waren barrierefrei nutzbar.**



**Mein Arbeitsaufwand ist gemessen an den vergebenen Credits**



**In einem Gesamturteil bewerte ich diese Vorlesung als**



# Profilinie

Zusammenstellung: 20211\_Jura\_VL\_40LV

Verwendete Werte in der Profillinie: Mittelwert

## 2. Fragen zur Lehrveranstaltung

2.1) Die Vorlesung hat mein Interesse an dem Thema gefördert.	stimme überhaupt nicht zu							stimme voll und ganz zu	n=648	mw=5,8	md=6,0	s=1,4
2.2) In dieser Vorlesung lerne ich viel.	stimme überhaupt nicht zu							stimme voll und ganz zu	n=649	mw=5,9	md=6,0	s=1,3
2.3) Die Vorlesung ist inhaltlich gut strukturiert.	stimme überhaupt nicht zu							stimme voll und ganz zu	n=650	mw=6,0	md=6,0	s=1,3
2.4) Die Lernziele wurden klar formuliert.	stimme überhaupt nicht zu							stimme voll und ganz zu	n=628	mw=5,7	md=6,0	s=1,5
2.5) Die eingesetzten Lernhilfen sind für mich nützlich.	stimme überhaupt nicht zu							stimme voll und ganz zu	n=626	mw=5,5	md=6,0	s=1,5
2.6) An einem der ersten Vorlesungstermine wurden die Leistungsanforderungen deutlich gemacht.	stimme überhaupt nicht zu							stimme voll und ganz zu	n=584	mw=5,6	md=6,0	s=1,6
2.7) Die Vorlesung ist mit den anderen Veranstaltungen des Moduls inhaltlich abgestimmt.	stimme überhaupt nicht zu							stimme voll und ganz zu	n=420	mw=5,5	md=6,0	s=1,6
2.8) Die Lehrperson ist im Umgang mit den Studierenden fair.	stimme überhaupt nicht zu							stimme voll und ganz zu	n=614	mw=6,5	md=7,0	s=1,1
2.9) Ich bereite mich für die Vorlesung regelmäßig vor oder nach.	stimme überhaupt nicht zu							stimme voll und ganz zu	n=641	mw=5,3	md=5,0	s=1,5

## 4. Die Lehrveranstaltung findet ausschließlich in Präsenz ohne ergänzende digitale Lehr- und Lernangebote statt.

4.1) ... die Möglichkeiten zur Interaktion mit der* dem Lehrenden? (*)	sehr unzufrieden							sehr zufrieden
4.2) ... die Möglichkeiten der Interaktion mit Kommiliton*innen? (*)	sehr unzufrieden							sehr zufrieden
4.3) ... die Möglichkeiten, die Lernziele zu erreichen? (*)	sehr unzufrieden							sehr zufrieden

## 5. Die Lehrveranstaltung findet in Präsenz mit ergänzenden digitalen Lehr- und Lernangeboten statt.

5.3) ... die Möglichkeiten zur Interaktion mit der* dem Lehrenden? (*)	sehr unzufrieden							sehr zufrieden
5.4) ... die Möglichkeiten der Interaktion mit Kommiliton*innen? (*)	sehr unzufrieden							sehr zufrieden
5.5) ... die Antwortzeiten? (*)	sehr unzufrieden							sehr zufrieden
5.6) ... Barrierefreiheit? (*)	sehr unzufrieden							sehr zufrieden
5.8) ... Darstellung und Verständlichkeit der Inhalte? (*)	sehr unzufrieden							sehr zufrieden
5.9) ... Eignung zur Erreichung der Lernziele? (*)	sehr unzufrieden							sehr zufrieden
5.10) ... technisches Funktionieren (z. B. Laden der Seite, Stabilität des Videoconferencing Tools etc.)? (*)	sehr unzufrieden							sehr zufrieden
5.11) ... Barrierefreiheit? (*)	sehr unzufrieden							sehr zufrieden

5.13) ... notwendige Einarbeitungszeit? (*)	sehr unzufrieden							sehr zufrieden
5.14) ... Benutzerfreundlichkeit? (*)	sehr unzufrieden							sehr zufrieden
5.15) ... Eignung zur Erreichung der angestrebten Ziele? (*)	sehr unzufrieden							sehr zufrieden
5.16) ... technisches Funktionieren? (*)	sehr unzufrieden							sehr zufrieden
5.17) ... Barrierefreiheit? (*)	sehr unzufrieden							sehr zufrieden

6. Die Lehrveranstaltung findet hybrid, als eine Mischung aus Präsenzterminen und Terminen in rein digitaler Form, statt.

6.3) ... die Möglichkeiten zur Interaktion mit der* dem Lehrenden?	sehr unzufrieden							sehr zufrieden	n=8	mw=6,0	md=6,0	s=1,3
6.4) ... die Möglichkeiten der Interaktion mit Kommiliton*innen?	sehr unzufrieden							sehr zufrieden	n=7	mw=4,9	md=5,0	s=2,1
6.5) ... die Antwortzeiten?	sehr unzufrieden							sehr zufrieden	n=8	mw=6,1	md=6,5	s=1,0
6.6) ... Barrierefreiheit?	sehr unzufrieden							sehr zufrieden	n=6	mw=5,0	md=4,5	s=1,7
6.8) ... Darstellung und Verständlichkeit der Inhalte? (*)	sehr unzufrieden							sehr zufrieden				
6.9) ... Eignung zur Erreichung der Lernziele? (*)	sehr unzufrieden							sehr zufrieden				
6.10) ... technisches Funktionieren (z. B. Laden der Seite, Stabilität des Videoconferencing Tools etc.)? (*)	sehr unzufrieden							sehr zufrieden				
6.11) ... Barrierefreiheit? (*)	sehr unzufrieden							sehr zufrieden				
6.19) ... notwendige Einarbeitungszeit? (*)	sehr unzufrieden							sehr zufrieden				
6.20) ... technisches Funktionieren (z. B. Stabilität der Verbindung, Stabilität des Videoconferencing Tools)? (*)	sehr unzufrieden							sehr zufrieden				
6.21) ... Eignung zur Erreichung der Lernziele? (*)	sehr unzufrieden							sehr zufrieden				
6.22) ... Möglichkeit zur Interaktion mit der*dem Lehrenden? (*)	sehr unzufrieden							sehr zufrieden				
6.23) ... Möglichkeit der Interaktion mit Kommiliton*innen? (*)	sehr unzufrieden							sehr zufrieden				
6.24) ... Barrierefreiheit? (*)	sehr unzufrieden							sehr zufrieden				
6.25) Ich habe ... teilgenommen? (*)	nur in Präsenz							nur online				
6.26) Ich sehe die Vorteile für eine erfolgreiche Teilnahme an der Veranstaltung ... (*)	sehr stark in Präsenzveranstaltungen							sehr stark in Onlineformaten				

7. Die Lehrveranstaltung findet als rein digitale Lehrveranstaltung ohne Präsenzanteile statt.

7.3) ... die Möglichkeiten zur Interaktion mit der* dem Lehrenden?	sehr unzufrieden							sehr zufrieden	n=609	mw=6,0	md=6,0	s=1,3
7.4) ... die Möglichkeit der Interaktion mit Kommiliton*innen?	sehr unzufrieden							sehr zufrieden	n=558	mw=4,2	md=4,0	s=1,9
7.5) ... die Antwortzeiten?	sehr unzufrieden							sehr zufrieden	n=460	mw=6,1	md=6,0	s=1,2
7.6) ... Barrierefreiheit?	sehr unzufrieden							sehr zufrieden	n=320	mw=6,3	md=7,0	s=1,1
7.8) ... Darstellung und Verständlichkeit der Inhalte?	sehr unzufrieden							sehr zufrieden	n=216	mw=5,8	md=6,0	s=1,4

7.9) ... Eignung zur Erreichung der Lernziele?	sehr unzufrieden									sehr zufrieden	n=210	mw=5,7	md=6,0	s=1,4
7.10) ... technisches Funktionieren (z. B. Laden der Seite, Stabilität des Videoconferencing Tools etc.)?	sehr unzufrieden									sehr zufrieden	n=211	mw=6,1	md=7,0	s=1,3
7.11) ... Barrierefreiheit?	sehr unzufrieden									sehr zufrieden	n=108	mw=6,5	md=7,0	s=0,9
7.13) ... notwendige Einarbeitungszeit?	sehr unzufrieden									sehr zufrieden	n=19	mw=5,6	md=6,0	s=1,4
7.14) ... Benutzerfreundlichkeit?	sehr unzufrieden									sehr zufrieden	n=18	mw=5,9	md=6,0	s=1,1
7.15) ... Eignung zur Erreichung der angestrebten Ziele?	sehr unzufrieden									sehr zufrieden	n=18	mw=5,8	md=6,0	s=1,2
7.16) ... technisches Funktionieren?	sehr unzufrieden									sehr zufrieden	n=18	mw=5,9	md=6,0	s=1,1
7.17) ... Barrierefreiheit?	sehr unzufrieden									sehr zufrieden	n=14	mw=6,0	md=6,5	s=1,2
7.19) ... notwendige Einarbeitungszeit?	sehr unzufrieden									sehr zufrieden	n=343	mw=5,7	md=6,0	s=1,2
7.20) ... technisches Funktionieren (z. B. Stabilität der Verbindung, Stabilität des Videoconferencing Tools)?	sehr unzufrieden									sehr zufrieden	n=376	mw=5,7	md=6,0	s=1,4
7.21) ... Eignung zur Erreichung der Lernziele?	sehr unzufrieden									sehr zufrieden	n=370	mw=5,7	md=6,0	s=1,3
7.22) ... Möglichkeit zur Interaktion mit der*dem Lehrenden?	sehr unzufrieden									sehr zufrieden	n=375	mw=6,0	md=6,0	s=1,3
7.23) ... Möglichkeit der Interaktion mit Kommiliton*innen?	sehr unzufrieden									sehr zufrieden	n=349	mw=4,1	md=4,0	s=1,8
7.24) ... Barrierefreiheit?	sehr unzufrieden									sehr zufrieden	n=204	mw=6,2	md=7,0	s=1,1

### 8. Didaktische Umsetzung

8.1) Die*der Lehrende ist in der Lage, die Lern- und Lehrformate lernförderlich zu gestalten und zu moderieren.	stimme überhaupt nicht zu									stimme voll und ganz zu	n=644	mw=6,0	md=6,0	s=1,4
8.2) Die Bearbeitung der digital bereitgestellten Materialien und Aufgaben (Projektarbeiten, Screencasts, Selbstlernmaterialien, Quiz, ...)	stimme überhaupt nicht zu									stimme voll und ganz zu	n=567	mw=5,9	md=6,0	s=1,3
8.3) Die Ergebnisse der bearbeiteten Aufgaben werden in der Präsenzzeit angemessen besprochen.	stimme überhaupt nicht zu									stimme voll und ganz zu	n=365	mw=5,9	md=6,0	s=1,4
8.4) Das angebotene Lehr- und Lernmaterial sowie die Literaturangaben ermöglichen mir eine gute Vor- und Nachbereitung der	stimme überhaupt nicht zu									stimme voll und ganz zu	n=626	mw=5,9	md=6,0	s=1,3
8.5) Das angebotene Lehr- und Lernmaterial wurde zeitlich angemessen bereitgestellt. (*)	stimme überhaupt nicht zu									stimme voll und ganz zu	n=632	mw=6,2	md=7,0	s=1,2
8.6) Das angebotene digitale Lehr- und Lernmaterial wurde zeitlich angemessen bereitgestellt.	stimme überhaupt nicht zu									stimme voll und ganz zu	n=6	mw=6,2	md=6,5	s=1,2
8.7) Die Inhalte der Präsenz- und Onlinephasen bauen angemessen aufeinander auf.	stimme überhaupt nicht zu									stimme voll und ganz zu	n=416	mw=5,9	md=6,0	s=1,5
8.8) Die synchronen Unterrichtsphasen wurden sinnvoll mit den asynchronen Elementen verknüpft und effektiv genutzt.	stimme überhaupt nicht zu									stimme voll und ganz zu	n=633	mw=5,5	md=6,0	s=1,6
8.9) Das digitale Lehr- und Lernkonzept der Lehrkraft hat mich motiviert und mein Interesse am Thema gefördert.	stimme überhaupt nicht zu									stimme voll und ganz zu	n=618	mw=6,3	md=7,0	s=1,1
8.10) Das angebotene digitale Lehr- und Lernmaterial passt zu den Inhalten dieser Lehrveranstaltung.	stimme überhaupt nicht zu									stimme voll und ganz zu	n=361	mw=6,4	md=7,0	s=1,0
8.11) Die Veranstaltungsinformationen sowie die Lehr-/Lernmaterialien waren barrierefrei gestaltet.	stimme überhaupt nicht zu									stimme voll und ganz zu				

### 9. Interaktion und Kommunikation

9.1) Die*der Lehrende hat in die Umsetzung der digital unterstützten Lehre verständlich eingeführt.	stimme überhaupt nicht zu									stimme voll und ganz zu	n=576	mw=6,1	md=7,0	s=1,3
---	---------------------------------	--	--	--	--	--	--	--	--	----------------------------	-------	--------	--------	-------

9.2)	<b>Ich erhalte von der*dem Lehrenden hilfreiche Rückmeldungen und Hinweise.</b>	stimme überhaupt nicht zu		stimme voll und ganz zu	n=526	mw=5,6	md=6,0	s=1,7
9.3)	<b>Eigene Beiträge, Fragen und aktive Mitarbeit werden von der*dem Lehrenden gefördert.</b>	stimme überhaupt nicht zu		stimme voll und ganz zu	n=604	mw=6,0	md=7,0	s=1,5
9.4)	<b>Die*der Lehrende ist für mich gut erreichbar.</b>	stimme überhaupt nicht zu		stimme voll und ganz zu	n=558	mw=6,1	md=7,0	s=1,4
9.5)	<b>Es gibt genügend Möglichkeiten zum produktiven Austausch mit den anderen Teilnehmer*innen.</b>	stimme überhaupt nicht zu		stimme voll und ganz zu	n=560	mw=4,2	md=4,0	s=2,0
9.6)	<b>Die (digitale) Kommunikation mit der*dem Lehrenden und Kommiliton*innen war barrierefrei möglich.</b>	stimme überhaupt nicht zu		stimme voll und ganz zu	n=364	mw=6,2	md=7,0	s=1,3

10. Arbeitsaufwand/Lernerfolg/Arbeitsorganisation/Anforderungen

10.1)	<b>Der Zeitumfang dieser hybriden Lehrveranstaltung war im Vergleich zur Präsenzlehre angemessen.</b>	stimme überhaupt nicht zu		stimme voll und ganz zu	n=8	mw=5,4	md=5,5	s=1,3
10.2)	<b>Der Zeitumfang dieser rein digitalen Lehrveranstaltung war im Vergleich zur Präsenzlehre angemessen.</b>	stimme überhaupt nicht zu		stimme voll und ganz zu	n=517	mw=5,8	md=6,0	s=1,5
10.3)	<b>Die Lehrperson zeigt ein deutliches Interesse am Lernerfolg der Studierenden.</b>	stimme überhaupt nicht zu		stimme voll und ganz zu	n=625	mw=5,9	md=7,0	s=1,5
10.4)	<b>Mein in die Bearbeitung des digitalen Lehr-/Lernangebots investierter Arbeitsaufwand ist im Verhältnis zum Lernerfolg angemessen.</b>	stimme überhaupt nicht zu		stimme voll und ganz zu	n=600	mw=5,5	md=6,0	s=1,5
10.5)	<b>Die Selbstlernzeit empfinde ich als angemessen.</b>	stimme überhaupt nicht zu		stimme voll und ganz zu	n=587	mw=5,5	md=6,0	s=1,5
10.6)	<b>Ich nutze die Selbstlernphasen produktiv.</b>	stimme überhaupt nicht zu		stimme voll und ganz zu	n=590	mw=5,4	md=6,0	s=1,4
10.7)	<b>Ich fühle mich durch diese Lehrveranstaltung gut vorbereitet, um die Modulprüfung abzulegen.</b>	stimme überhaupt nicht zu		stimme voll und ganz zu	n=558	mw=5,1	md=5,0	s=1,6
10.8)	<b>In den digitalen Phasen dieser Lehrveranstaltung kann ich mich schwerer zum Lernen motivieren.</b>	stimme überhaupt nicht zu		stimme voll und ganz zu	n=7	mw=5,0	md=5,0	s=1,8
10.9)	<b>Durch das rein digitale Format kann ich mich schwerer zum Lernen motivieren.</b>	stimme überhaupt nicht zu		stimme voll und ganz zu	n=618	mw=4,6	md=5,0	s=2,2
10.10)	<b>Ich habe die Präsenzangebote während der Corona-Pandemie gerne genutzt.</b>	stimme überhaupt nicht zu		stimme voll und ganz zu	n=226	mw=4,2	md=4,0	s=2,5
10.11)	<b>Die Leistungsanforderungen waren für die Inanspruchnahme eines Nachteilsausgleiches rechtzeitig genug</b>	stimme überhaupt nicht zu		stimme voll und ganz zu	n=129	mw=5,7	md=6,0	s=1,5
10.12)	<b>Ich konnte den notwendigen Arbeitsaufwand mit Kinderbetreuung und/oder Pflege einer angehörigen Person vereinbaren.</b>	stimme überhaupt nicht zu		stimme voll und ganz zu	n=100	mw=5,6	md=6,0	s=1,4
10.13)	<b>Ich konnte den notwendigen Arbeitsaufwand mit Erfordernissen im Rahmen meiner Studienfinanzierung vereinbaren.</b>	stimme überhaupt nicht zu		stimme voll und ganz zu	n=204	mw=5,5	md=6,0	s=1,6
10.14)	<b>Der Schwierigkeitsgrad des Stoffes ist</b>	viel zu schwer		viel zu leicht	n=640	mw=3,6	md=4,0	s=0,8
10.15)	<b>Der Umfang des Stoffes ist</b>	viel zu viel		viel zu wenig	n=637	mw=3,3	md=3,0	s=1,0

11. Räumliche Situation

11.7)	<b>Die Räumlichkeiten waren barrierefrei nutzbar.</b>	stimme überhaupt nicht zu		stimme voll und ganz zu	n=6	mw=5,3	md=6,0	s=2,3
-------	---	------------------------------	--	-------------------------	-----	--------	--------	-------

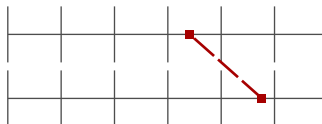
12. Gesamt

12.1)	<b>Die Kombination aus Online- und Präsenzphasen empfand ich als gelungen. (*)</b>	stimme überhaupt nicht zu		stimme voll und ganz zu				
-------	--	------------------------------	--	-------------------------	--	--	--	--

## 13. Fragen zur Lehrveranstaltung

13.1) **Mein Arbeitsaufwand ist gemessen an den vergebenen Credits**

viel zu gering



viel zu hoch

n=490 mw=4,4 md=4,0 s=0,9

13.2) **In einem Gesamturteil bewerte ich diese Vorlesung als**

sehr schlecht



sehr gut

n=645 mw=5,8 md=6,0 s=1,4

(\*) Hinweis: Wenn die Anzahl der Antworten auf eine Frage zu gering ist, wird für die Frage keine Auswertung angezeigt.